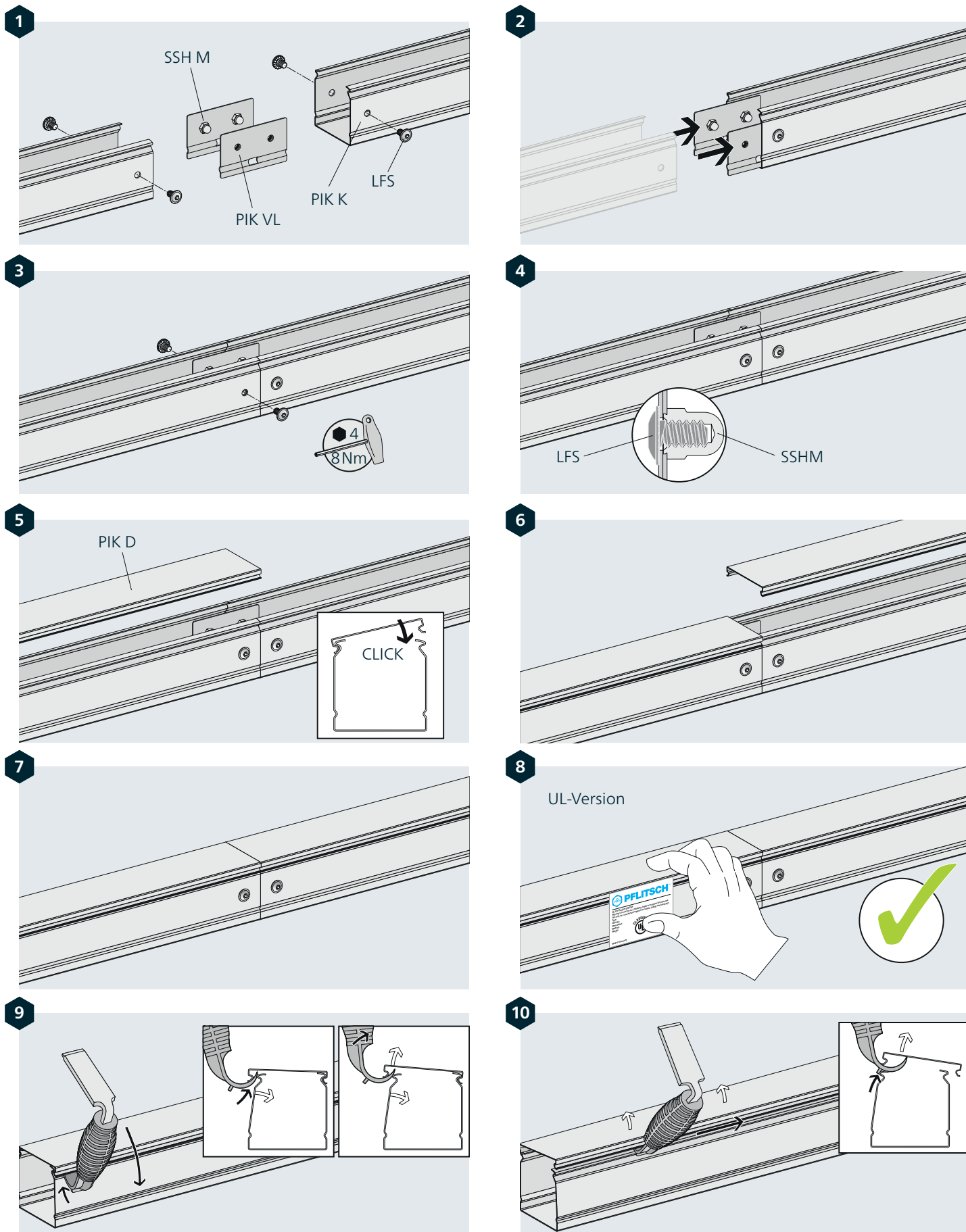
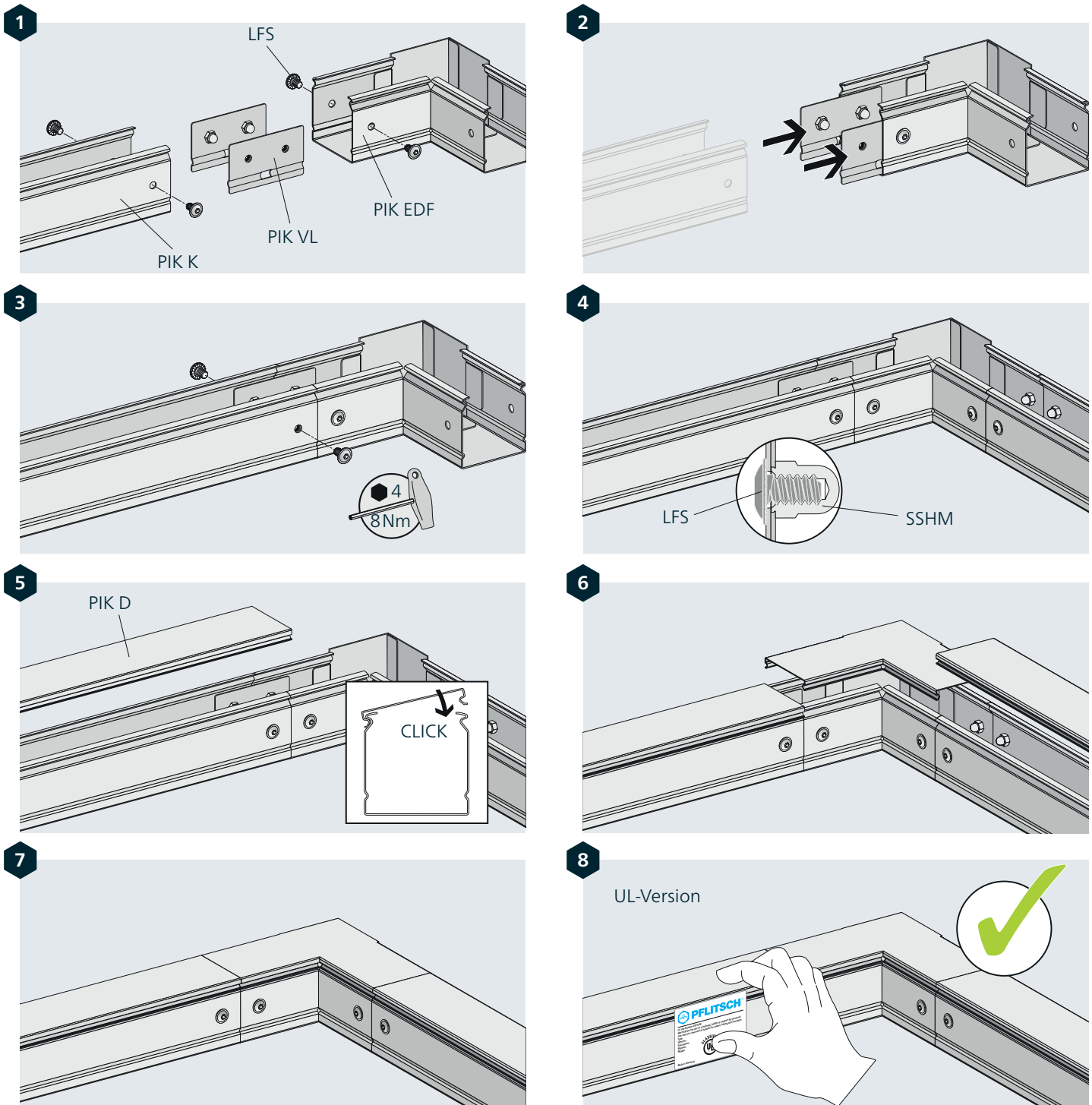


# PIK-Kanal | *PIK-Trunking*

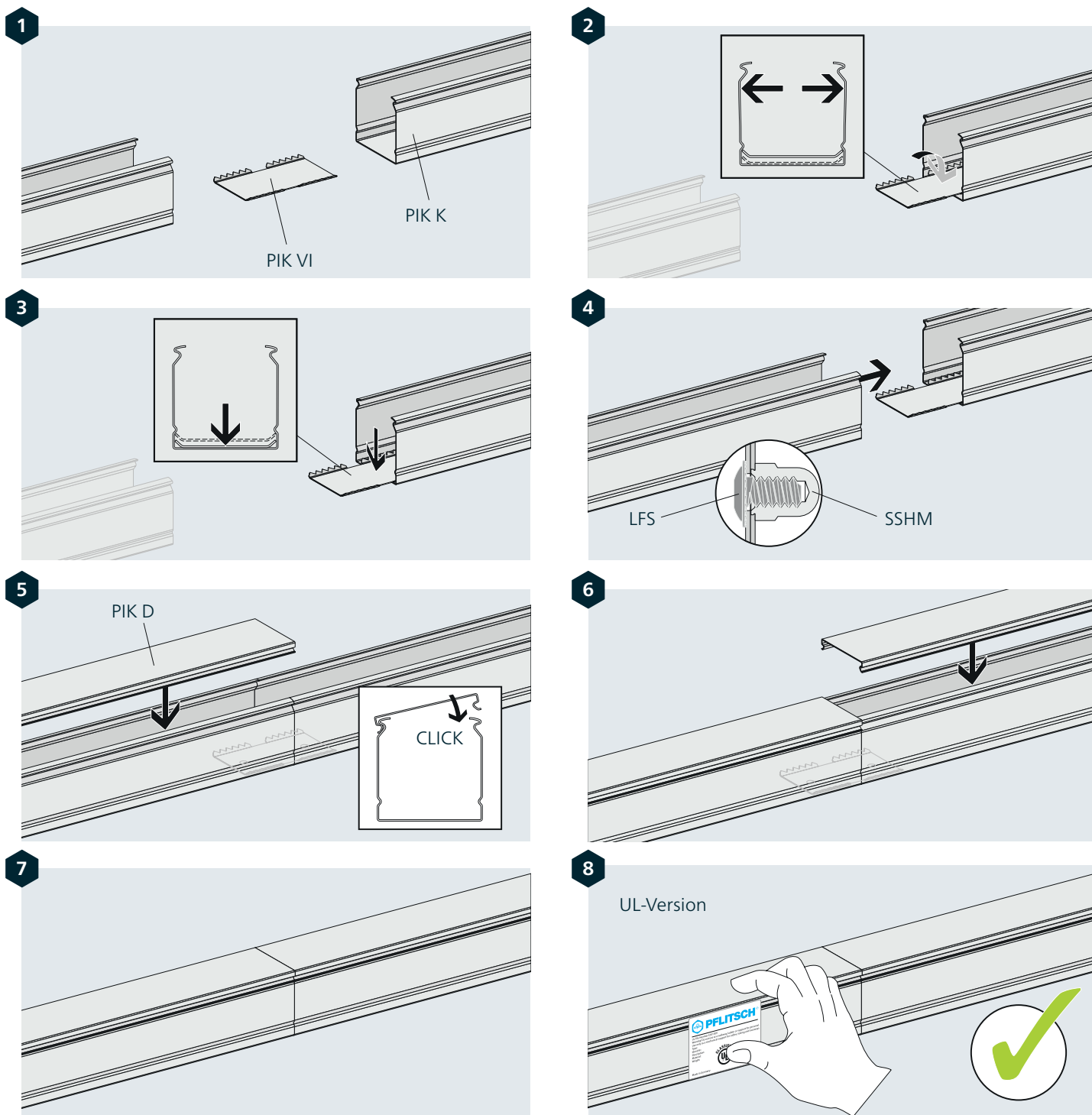
Verbindungslasche | *Connection piece*



Formteil mit Verbindungslasche | *Accessory fitting with connection piece*



## Verbinder Innen | *Internal coupler*



**i** Grundsätzlich empfehlen wir für den Umgang mit Kabelführungssystemen das Tragen von angemessener Schutzkleidung. Dazu zählen z. B. Schutzhandschuhe und Sicherheitsschuhe.

*We recommend that appropriate personal protective equipment, such as protective gloves and safety footwear, is worn when working with cable routing systems.*

## Stückliste zur Musterbox PIK-Kanal Mini

### Parts list for sample box PIK-Trunking mini

Anzahl Quantity	Artikelnummer Article number	Beschreibung Description
1	PIK 30/30 VA (125mm)	Kabelkanal: Körper + Deckel, Edelstahl   <i>Cable trunking: body + cover, stainless steel</i>
1	PIK VI 30 VA	Verbinder   <i>Connector</i>
1	PIK 30/30 (125mm)	Kabelkanal: Körper + Deckel, Stahl grundiert   <i>Cable trunking: body + cover, steel primed</i>
1	PIK KSSV 30 TPE	Seilicher Kantenschutz   <i>Lateral edge protection</i>
1	PIK EK 30/30 TPE	Endkappe   <i>End Cap</i>
1	PIK KS 30/30 TPE	Kantenschutz   <i>Edge protection</i>
1	PIK 60/60 S (125mm)	Kabelkanal: Körper + Deckel, Stahl verzinkt   <i>Cable trunking: body + cover, steel zinc plated</i>
1	PIK 60/60 L (125mm) RAL 5012	Kabelkanal: Körper + Deckel, Stahl lackiert   <i>Cable trunking: body + cover, steel painted</i>
2	PIK VL 180 S	Verbinder   <i>Connector</i>
1	PIK KS 60/60 S	Kantenschutz   <i>Edge protection</i>
1	PIK EKI 60/60 S	Endkappe   <i>End cap</i>
1	PIK KSSV 60 TPE	Kantenschutz seitlich   <i>Edge protection lateral</i>
2	PIK HK 60 VA	Halteklammer   <i>Retaining clip</i>
1	HLK 19x16,5 (100mm)	Klebeband   <i>Glueing tape</i>
4	LFS M6x10 VA	Schraubensatz   <i>Screw set</i>
1	PIK KR 60/100 S	Kabelrückhalter   <i>Cable retainer</i>
1	PIK HTW1 60 S	Halter Trennwand   <i>Partition Coupler</i>
1	PIK TL 60 S (100mm)	Trennwand L   <i>Trunking partition L</i>

#### PFLITSCH GmbH & Co. KG

Ernst-Pflitsch-Straße 1 · 42499 Hückeswagen · Germany

T +49 2192 911-0 · [info@pflitsch.de](mailto:info@pflitsch.de) · [www.pflitsch.de](http://www.pflitsch.de)

Montageanleitung PIK-Kanal | 06.2023 | 117044+

Irrtümer und technische Änderungen vorbehalten. | *Errors and technical alterations are reserved.*