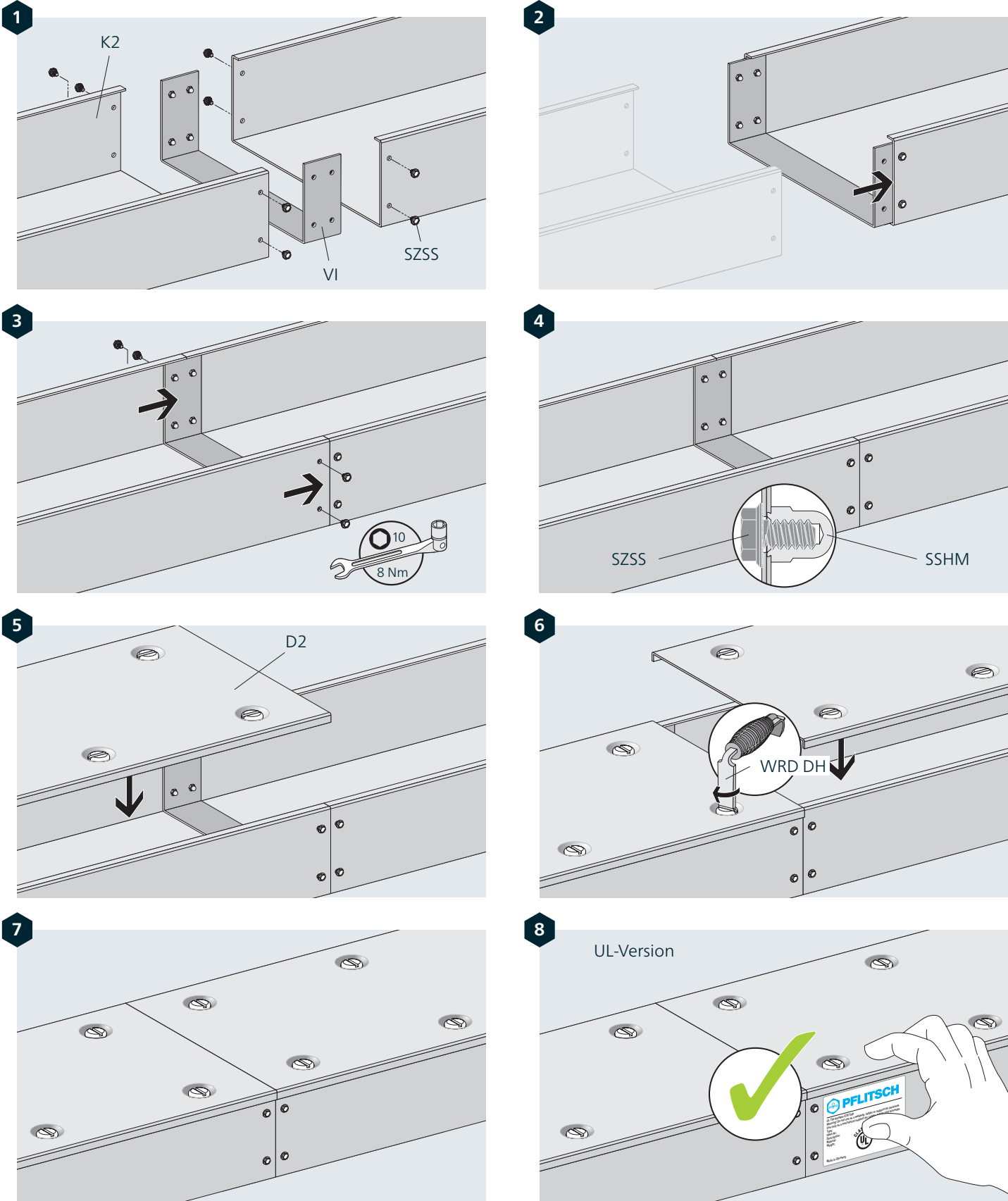
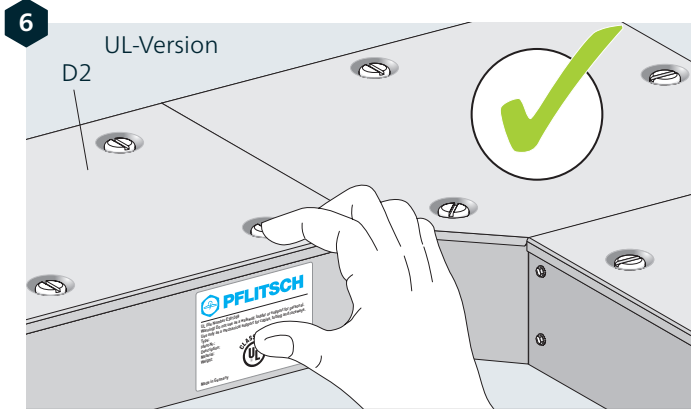
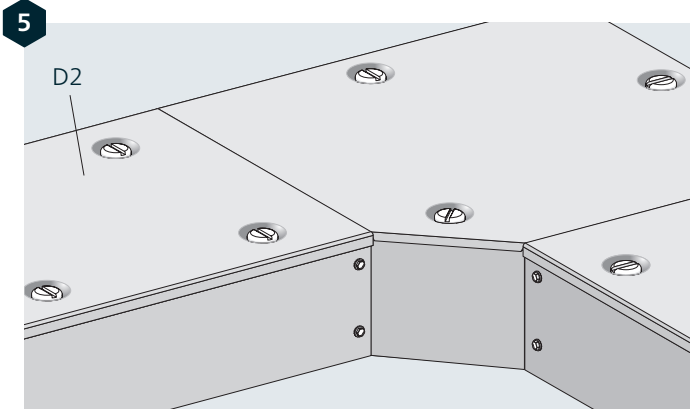
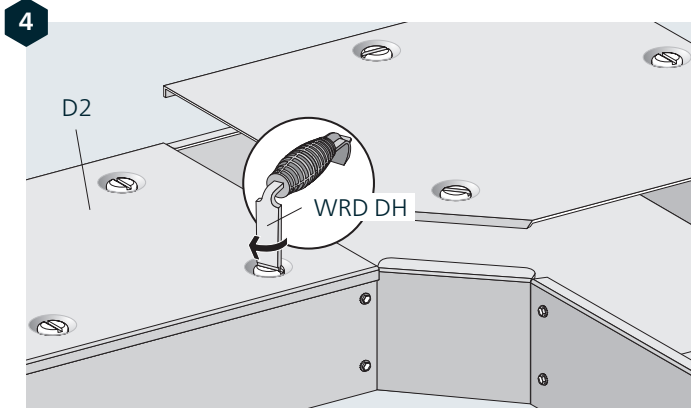
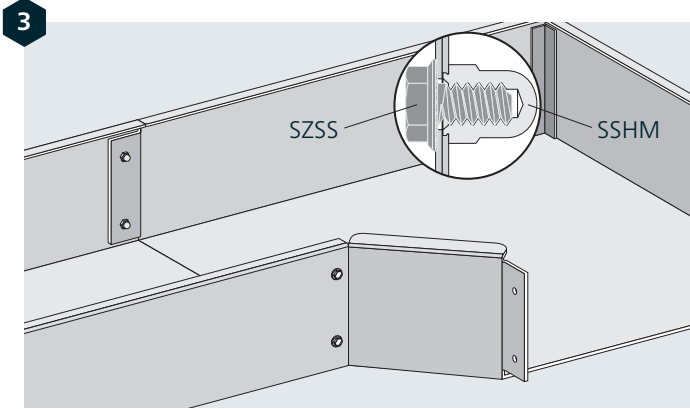
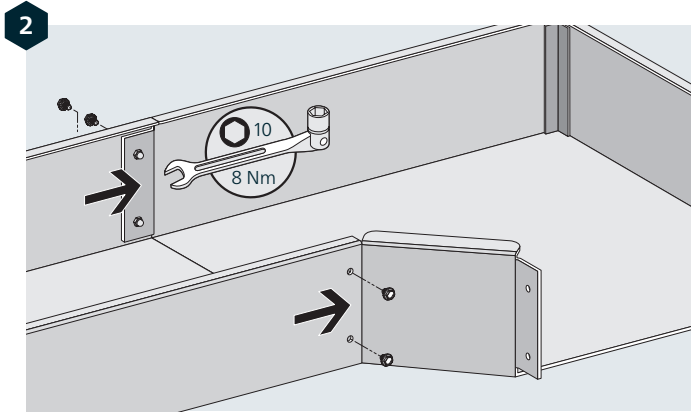
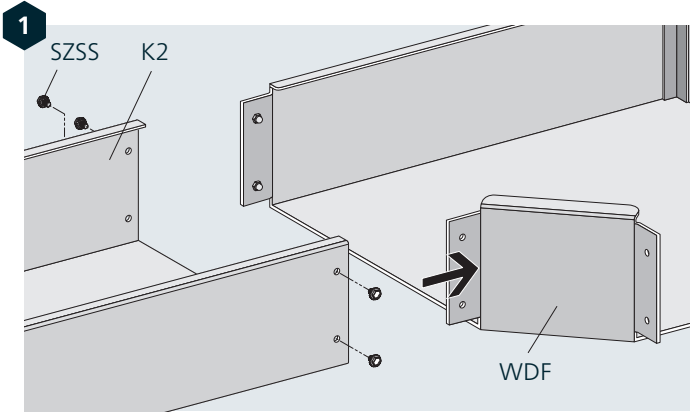


UL-Kabelkanäle | *UL cable trunking*

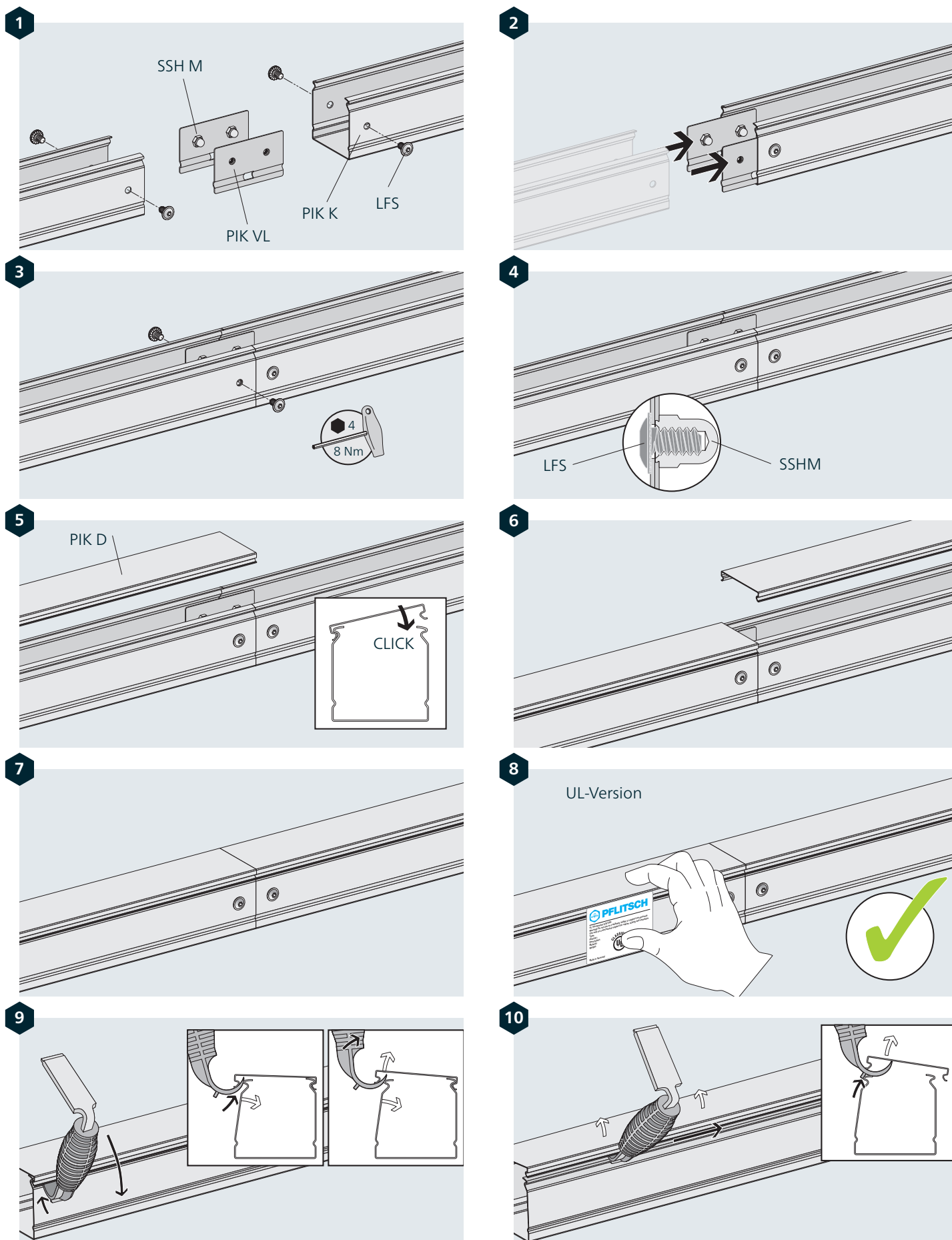
Industrie-Kanal – Verbinder Innen | *Industrial-Trunking – internal coupler*



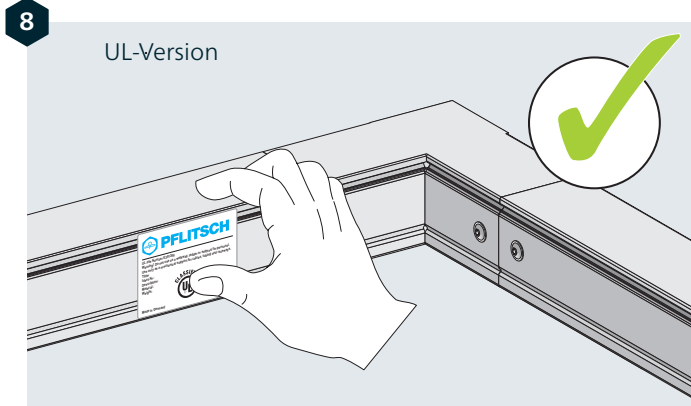
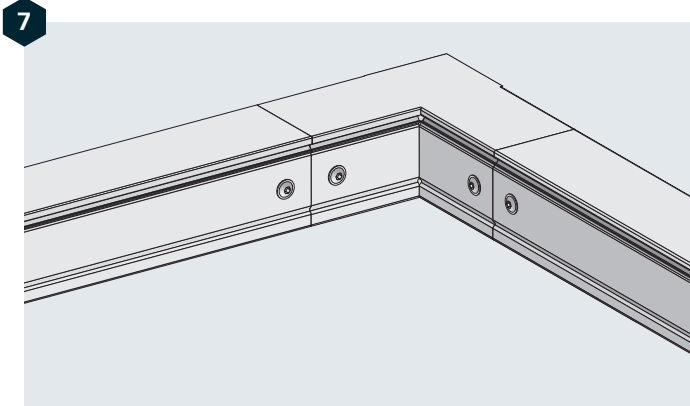
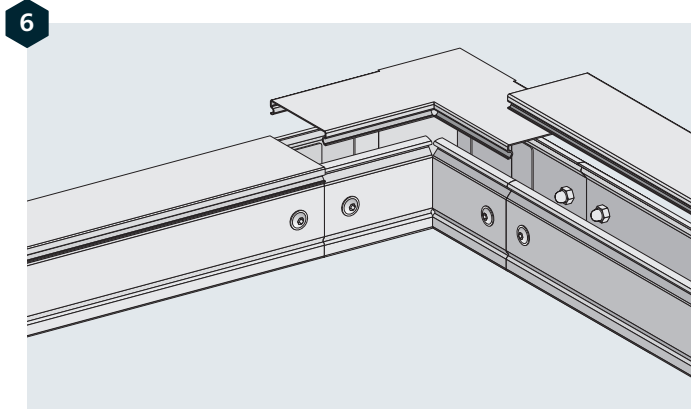
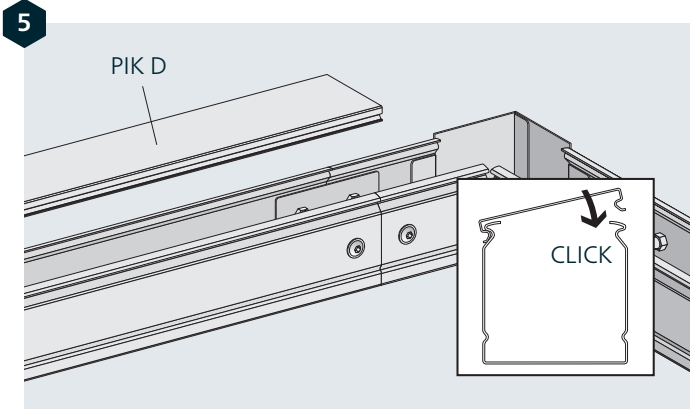
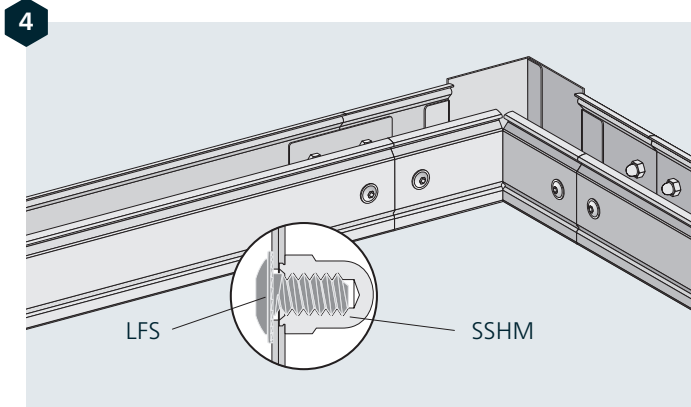
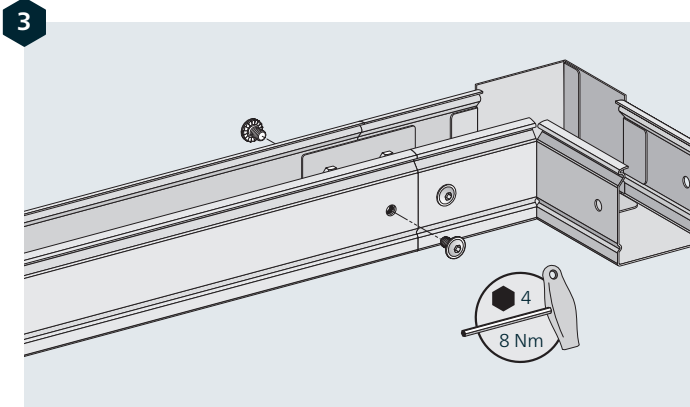
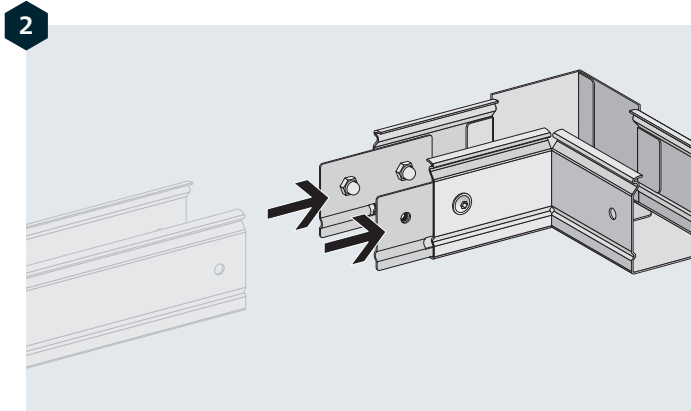
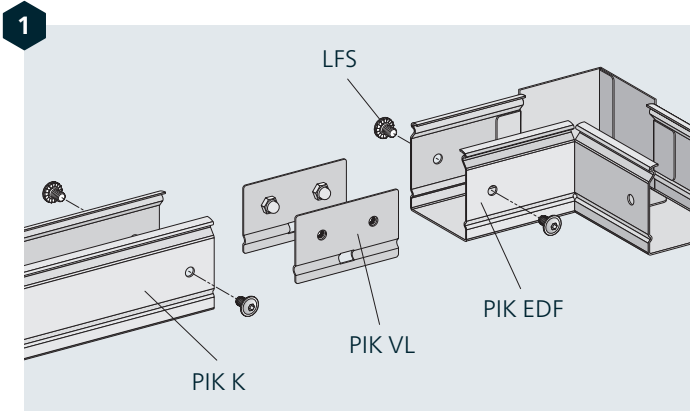
Industrie-Kanal – Formteil | *Industrial-Trunking – accessory fitting*



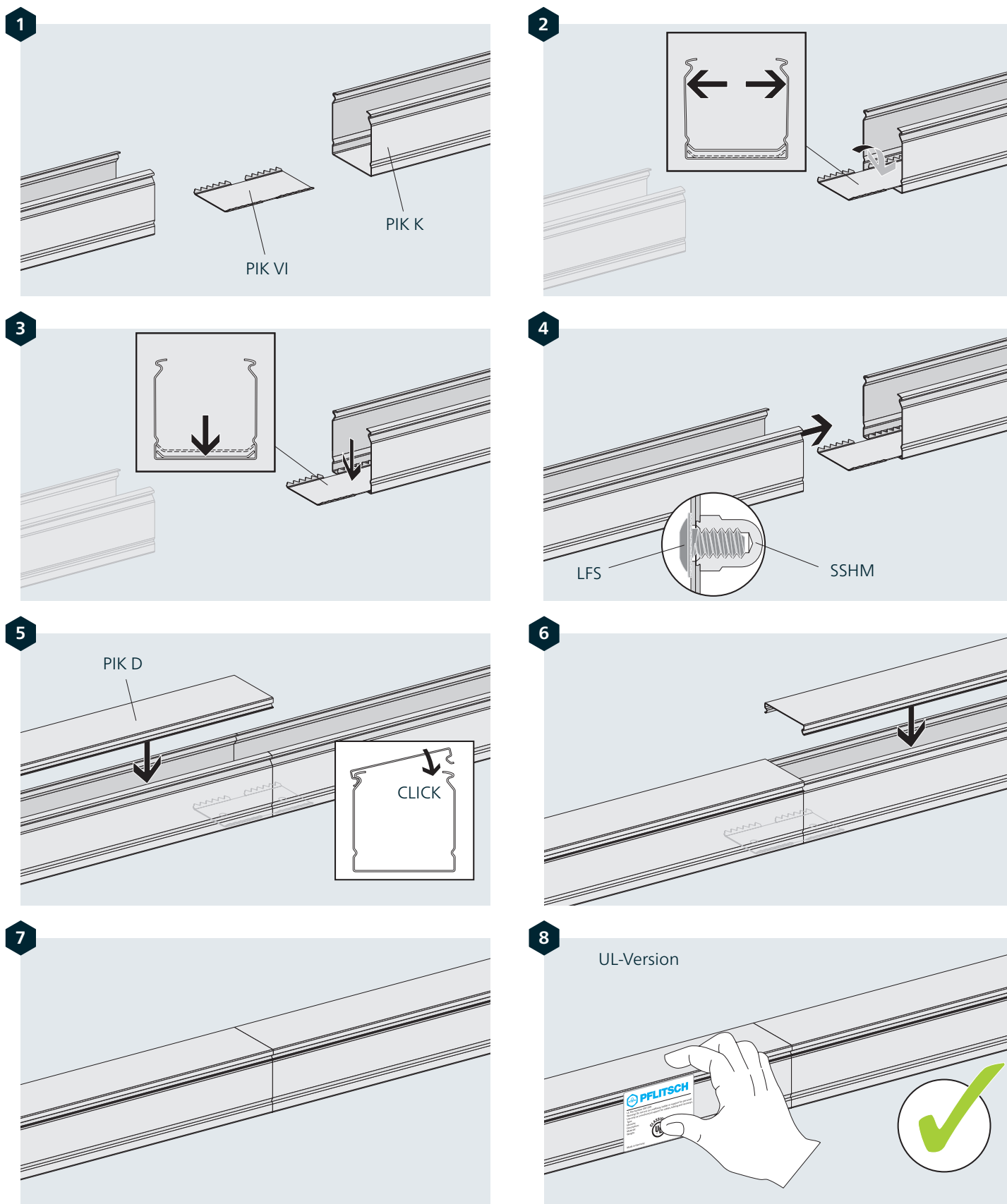
PIK-Kanal – Verbindungsplatte | PIK-Trunking – connection plate



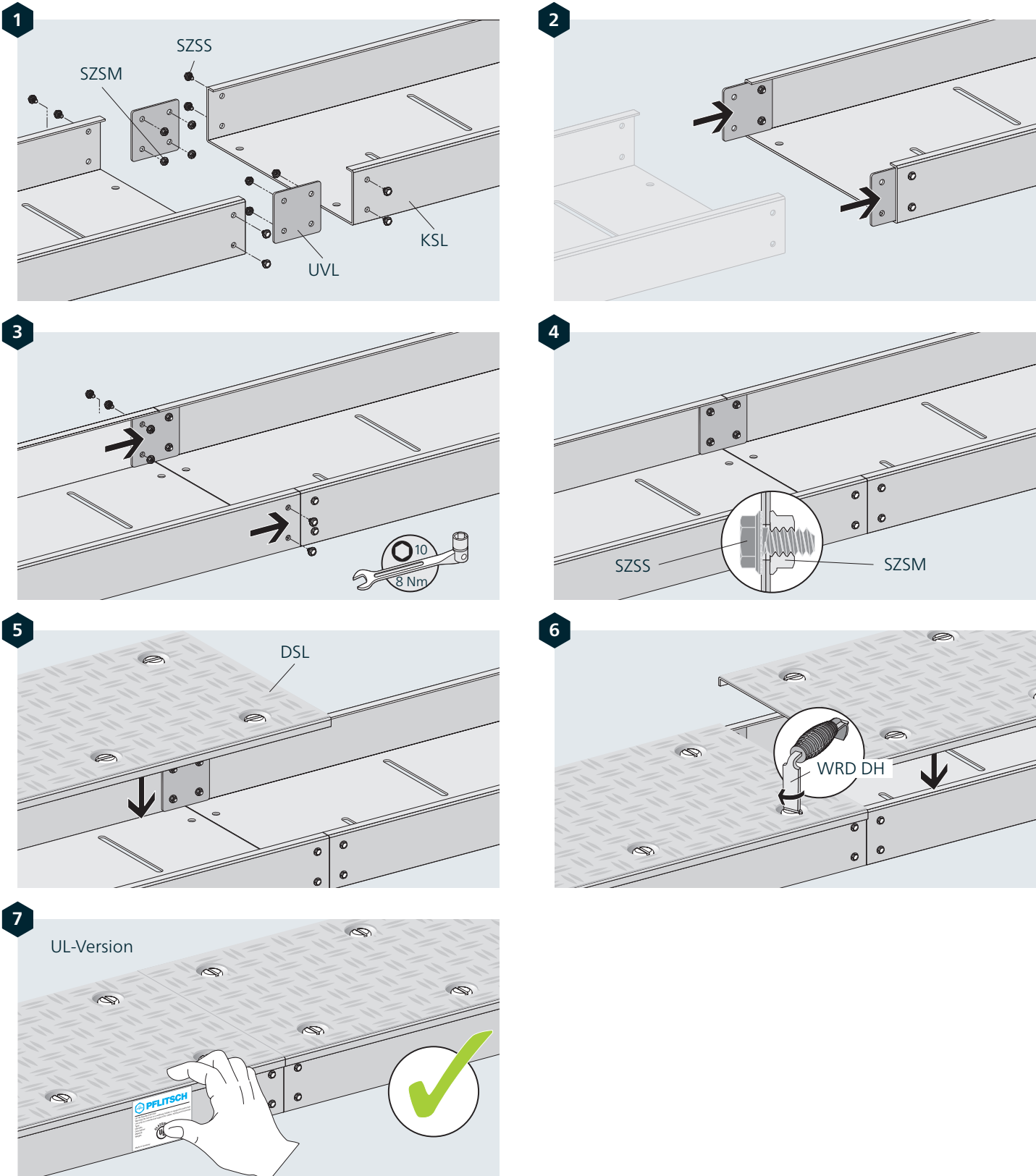
PIK-Kanal – Formteil mit Verbindungslasche | PIK-Trunking – accessory fitting with connection plate



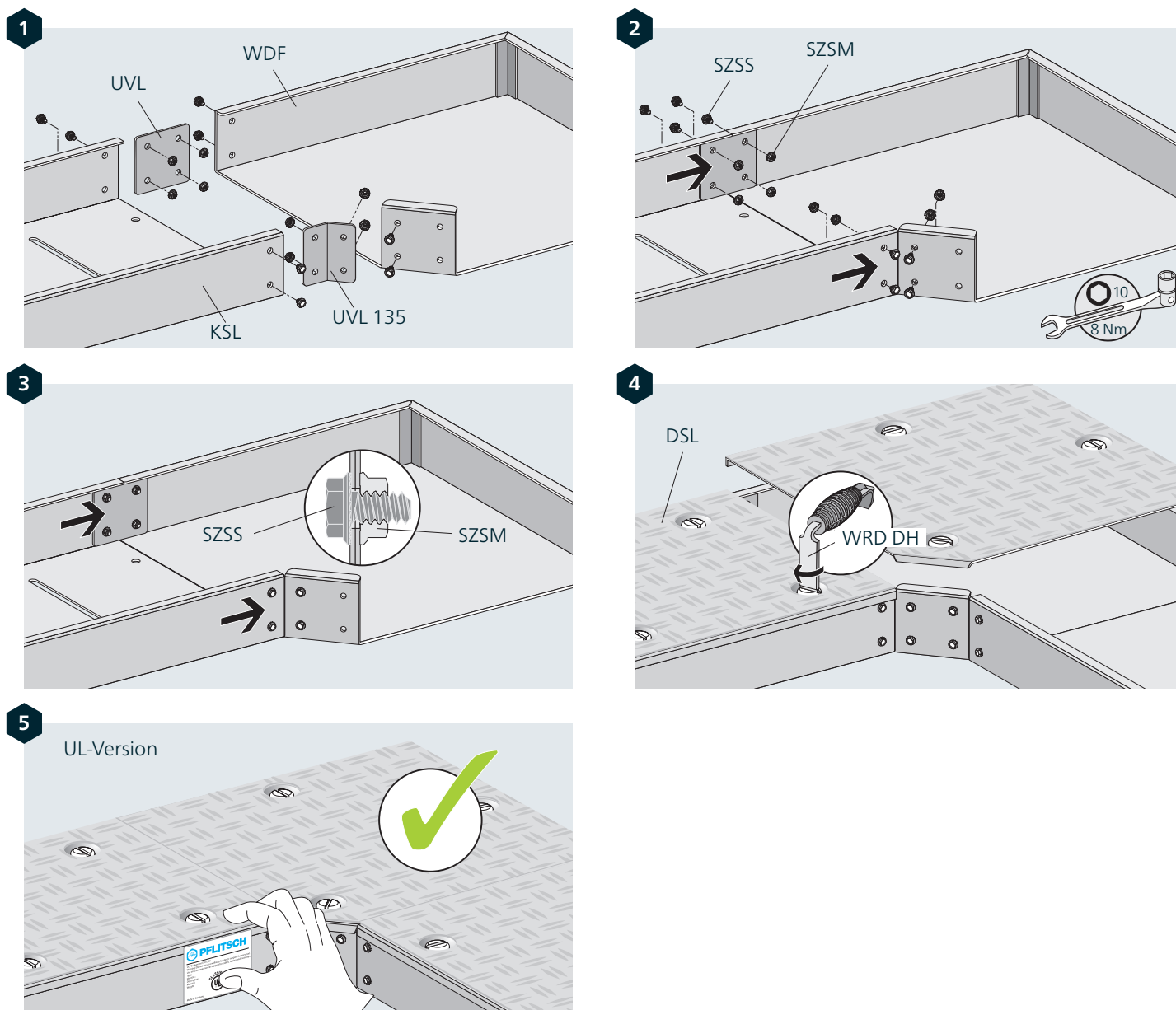
PIK-Kanal – Verbinder Innen | PIK-Trunking – internal coupler



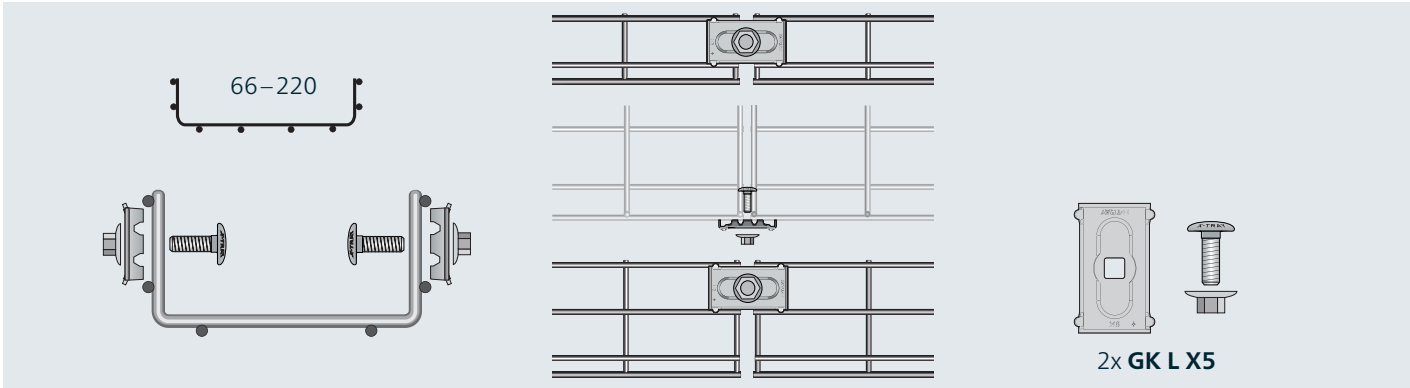
Automobil-Kanal – Universal Verbindungslasche | Automobile-Trunking – Universal connection piece



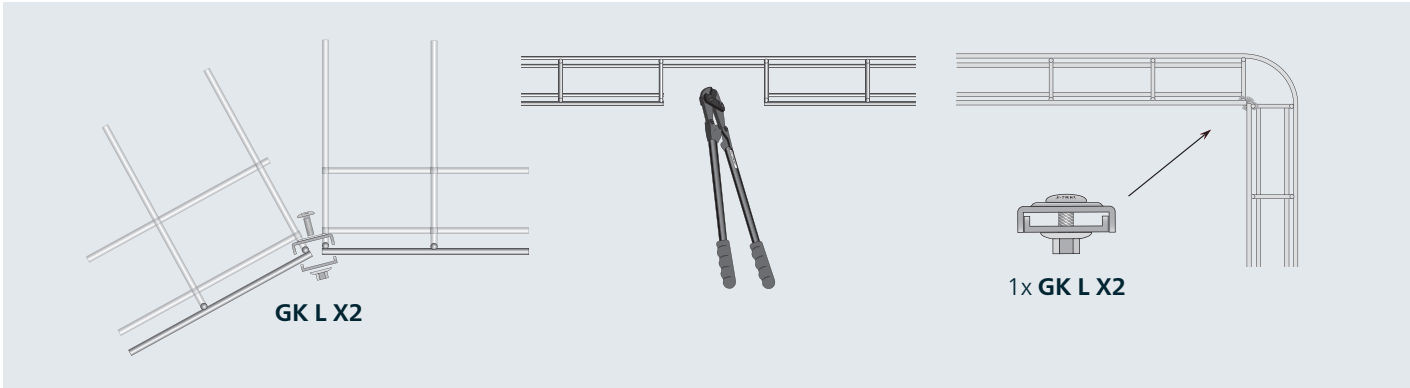
Automobil-Kanal – Formteil mit Verbindungslasche | *Automobile-Trunking – Accessory fitting with connection piece*



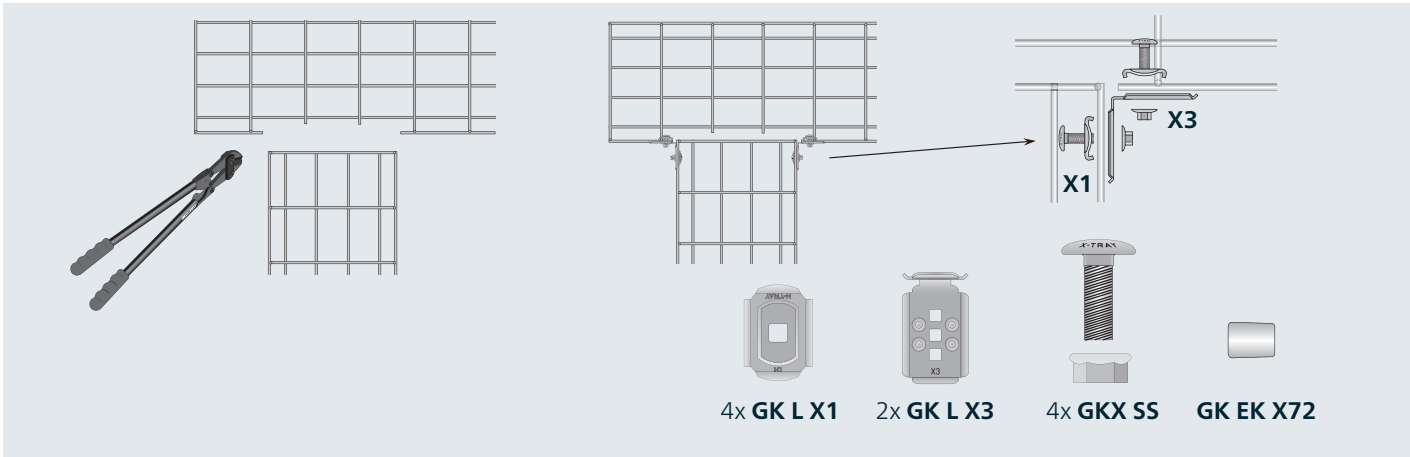
Gitter-Kanal Verbindungs- und Montagelasche X5 | wire tray coupling plate X5



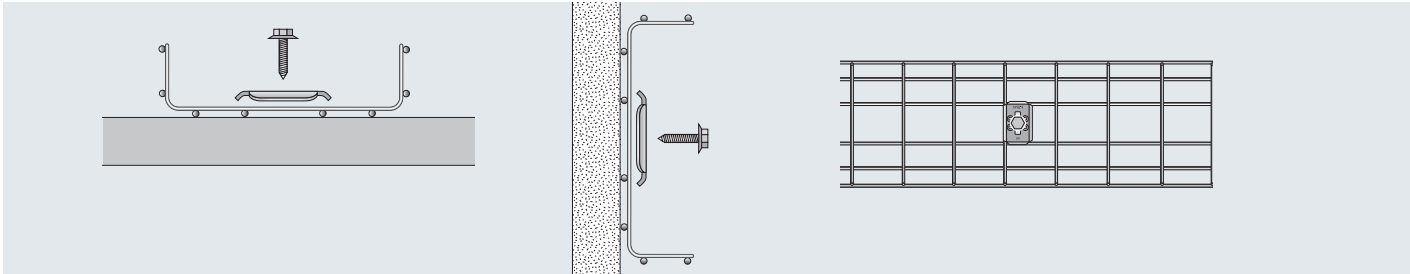
Gitter-Kanal Verbindungs- und Montagelasche X2 | wire tray coupling plate X2



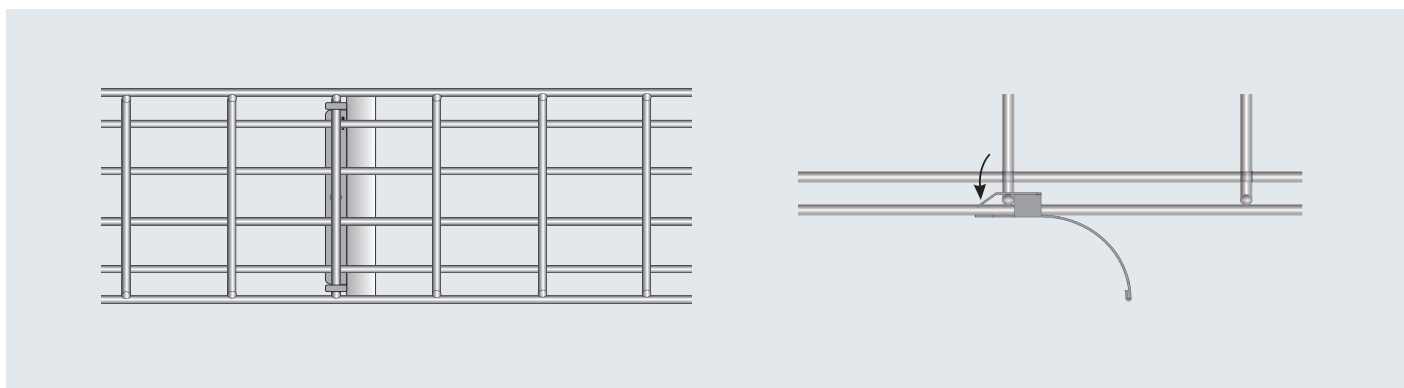
Gitter-Kanal Winkel Verbindungs- und Montagelasche X3 | wire tray angle coupling and fitting plate X3



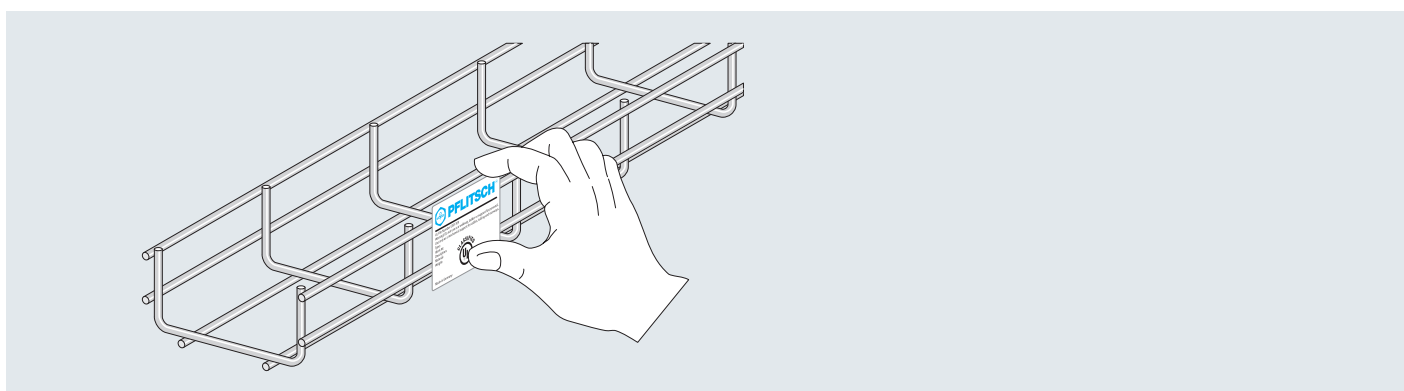
Gitter-Kanal Verbindungs- und Montagelasche X4 | wire tray coupling and fitting plate X4



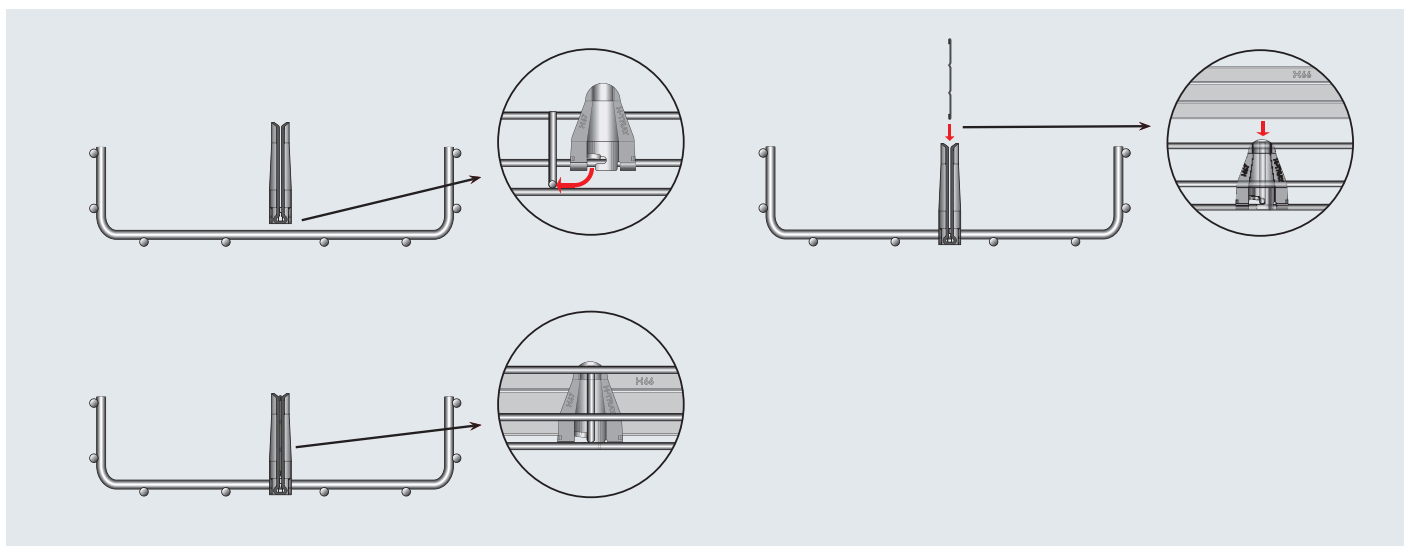
Gitter-Kanal Radiusbegrenzer X60 | wire tray radius limiter X60



UL-Kennzeichnung | UL marking



Gitter-Kanal Trennwand X66 und Halter X67 | wire tray partition X66 and partition retainer X67



i**Zertifikat für den Potentialausgleich, geprüft gemäß IEC 61537**

Der Gitter-Kanal X-Tray wurde im schwedischen Prüf- und Forschungsinstitut SP gemäß Norm IEC 61537:2007, Abschnitt 11.1.2 geprüft. Prüfbericht Nummer PX16030. Die IEC 61537 schreibt eine niedrige Impedanz über die Länge (max. 5 mΩ/m) und über die Verbindungsstellen (max. 50 mΩ/Verbindungsstelle) vor. Eine Kopie des gesamten SP-Prüfberichts ist auf Anfrage erhältlich.

X-Tray als Leiter für den Potentialausgleich

Der Gitter-Kanal X-Tray ist gemäß NEMA VE 1-2009 als Leiter für den Potentialausgleich zugelassen. Hierbei sind besondere Einbauvoraussetzungen zu beachten, die dem NEC zu entnehmen sind. Gemäß EN 61537 werden Trägersysteme aus Metall mit festgelegten Impedanzen als leitend angesehen. Hierbei sind genaue Einbauvoraussetzungen zu berücksichtigen, die der o. g. Norm zu entnehmen sind. Die Gitter-Kanäle sind an jeder Verbindungsstelle mit dem X-Tray Beschriftungsclip „Gitter-Kanal dient als Potentialausgleichsschiene. DARF NICHT UNTERBROCHEN WERDEN.“ zu kennzeichnen.

Bei der Installation der Potentialausgleichsschraube müssen die Anforderungen an eine ausreichende Leitfähigkeit erfüllt werden. Ein entsprechend den nationalen Vorschriften für elektrische Sicherheit bemessenes Kupferkabel ist einzusetzen.

Certificate for equipotential bonding, tested according to IEC 61537

The X-Tray Wire-tray Trunking has been tested at the Swedish testing house „SP Technical Research Institute of Sweden“ in accordance with the standard IEC 61537:2007, section 11.1.2, Test Report No. PX16030. IEC 61537 stipulates a low impedance over the length (max. 5 mΩ/m) and across the connection points (max. 50 mΩ/connection point). A copy of the full SP report is available on request.

X-Tray approved as a conductor for equipotential bonding

The X-Tray Wire-tray Trunking is approved in accordance with NEMA VE 1-2009 as a conductor for equipotential bonding. This approval requires the installer to observe certain special conditions, listed in the NEC. To comply with EN 61537, cable-carrying systems made of metal must be conducting and have specified impedances. Specific cross sectional areas must be precisely observed, listed in the EN 61537. The Wire-tray Trunking must have an X-Tray labelling clip saying „The Cable Tray Constitutes a Conductor for Equipotential Bonding – MUST NOT BE BROKEN“ at every connection point.

The installation of the equipotential bonding conductor must fulfil the conductivity requirements. A copper cable complying with the national regulations for electrical safety must be used.

Prüfungen und Zulassungen | *Tests and approvals*

Alle Kabelkanalsysteme sind darauf ausgerichtet, die Anforderungen der geltenden Norm IEC 61537 zu erfüllen. In dieser Norm sind die Anforderungen und Prüfungen für Kabelträgersysteme zur Aufnahme von Kabeln und Leitungen festgelegt. Bitte entnehmen Sie der Tabelle unten, welche PFLITSCH Kabelkanäle über welche Zulassungen verfügen.

All cable trunking systems are designed to meet the requirements of the applicable parts of standard IEC 61537. This standard stipulates the requirements and tests for cable tray systems used to route cables and lines. Please consult the table on the next page to see the approvals for each type of PFLITSCH trunking.



Zertifikate | *Approvals*

Article 392 of ANSI/NFPA 70 "National Electrical Code" (NEC).
File No. E301309

*Article 392 of ANSI/NFPA 70 "National Electrical Code" (NEC).
File No. E301309*



Zertifizierung für Kabelkanäle | *Certification for cable trays*

Bei der Verwendung der im Zertifikat aufgeführten Artikel sind unbedingt die Einbauvorschriften des NEC "National Electrical Code" Article 392.60(A) und Article 392.60(B) zu beachten.

The use of the articles listed in the certificate must always take into account the installation regulations in the National Electrical Code (NEC), Art. 392.60(A) and Art. 392.60(B).

							RoHS
Industrie-Kanal Stahlblech <i>Industrial-Trunking steel sheet</i>	X		X			X	X
Industrie-Kanal Edelstahl <i>Industrial-Trunking stainless steel</i>	X		X	X		X	X
PIK-Kanal Stahlblech <i>PIK-Trunking steel sheet</i>	X		X			X	X
PIK-Kanal Edelstahl <i>PIK-Trunking stainless steel</i>	X		X	X		X	X
Automobil-Kanal Stahl verzinkt <i>Automobile-Trunking galvanised steel</i>	X			X		X	X
Gitter-Kanal Stahl <i>Wire-tray Trunking steel</i>	X	X	X		X	X	X
Gitter-Kanal Edelstahl <i>Wire-tray Trunking stainless steel</i>	X		X	X		X	X

PFLITSCH GmbH & Co. KG

Ernst-Pflitsch-Straße 1 · 42499 Hückeswagen · Germany

T +49 2192 911-0 · info@pflitsch.de · www.pflitsch.de

Irrtümer und technische Änderungen vorbehalten.

Die in diesem Prospekt verwendeten Produktbezeichnungen sind teilweise geschützt, eine Übersicht über die zumindest mit Wirkung für Deutschland eingetragenen Marken der PFLITSCH GmbH & Co. KG finden Sie unter www.pflitsch.de/de/impressum.

Mit Erscheinen des Prospektes verlieren alle vorhergehenden und älteren Unterlagen ihre Gültigkeit. Wir freuen uns über jeden Interessenten an unseren Produkten, der mit uns Kontakt aufnimmt. Erfolgt dieser über unsere Kommunikationswege, wie Telefonnummer oder E-Mail-Adresse, bitten wir, unsere Erklärung zum Datenschutz auf unserer Website www.pflitsch.de zur Kenntnis zu nehmen.

Subject to technical modifications without notice. Errors excepted.

Some of the product names used in this brochure are registered trademarks. You can find an overview of the trademarks owned by PFLITSCH GmbH & Co. KG and that apply at least within Germany at www.pflitsch.de/en/imprint.

All previous and older versions shall cease to be valid upon publication of this brochure. We invite anyone interested in our products to contact us. Should you do so via the communication channels cited in this brochure and on our website, such as our telephone number or e-mail address, we ask you to take note of our declaration on data protection under the header "Privacy Policy" on our website www.pflitsch.de/en.

Montageanleitung UL-Kabelkanäle | 09.2023 | 123317+