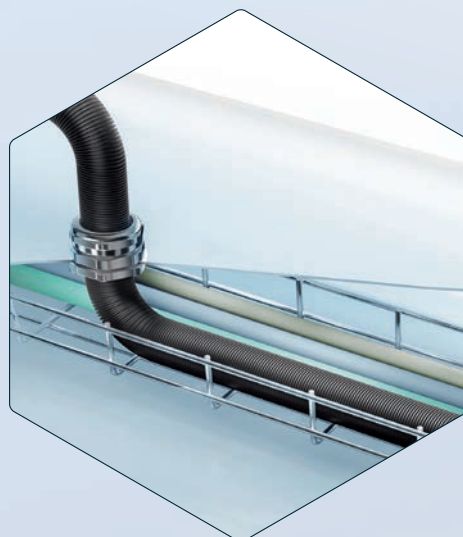


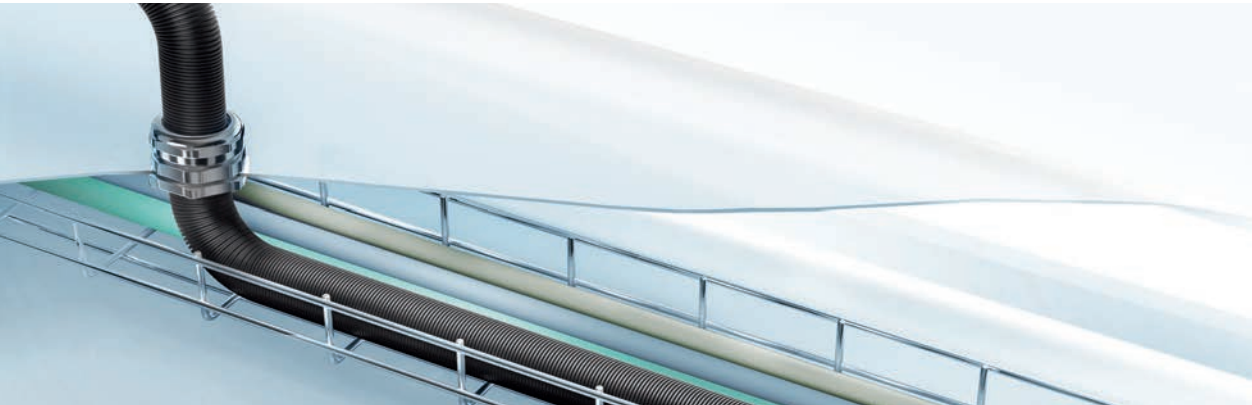
PFLITSCH Wellrohr- durchführung

Für die sichere Führung von Kabeln
durch Zugdach und -wand



UNI Wellrohrdurchführung

Dach- und Wanddurchführung von Leitungen für verschiedene Komponenten



Ihre Anforderungen

- » Sichere und effiziente Durchführung von Energie-, Daten- und Hydraulikleitungen für verschiedene Komponenten durch das Dach oder die Wände des Zuges
- » Zuverlässiger Kabelschutz
- » Dichtigkeit

- » Vibrationsfestigkeit
- » Je nach Applikation ist ein zusätzlicher EMV-Schutz oder eine extra Zugentlastung notwendig
- » Vorkonfektionierte Wellrohre müssen montiert werden
- » Mindestens Schutzart IP 68

- » Flexible und modulare Lösung
- » Einfache und sichere Montage
- » Platzsparend und geringes Gewicht
- » Preissensible Lösung
- » Konformität nach EN 45545-2

Unsere Produktlösungen

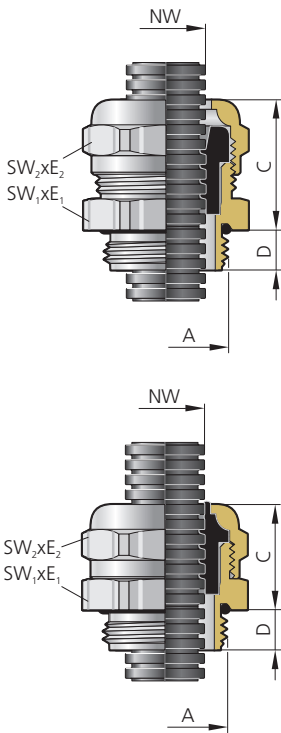
- » Für alle Komponenten, bei denen eine Kabelführung durch das Zugdach oder durch Wände im Zug notwendig ist: das PFLITSCH Wellrohr und die Wellrohrdurchführung
 - » Sicherer Kabelschutz
 - » Tritt- und Druckfestigkeit, Witterungsbeständigkeit, Langzeitstabilität
 - » Gute Flexibilität
 - » Dazu passend: Bahn-zertifizierte Brandschutz-Wellrohrdurchführung für eine durchgängige Weiterführung des Wellrohrs
- » Montage von vorkonfektionierten Wellrohren
 - » Verschraubung auf Basis des UNI Dicht Systems mit speziellen Wellrohr-Dichteinsätzen für feine und grobe Wellrohrprofile
 - » Passend für alle PFLITSCH Wellrohre und alle gängigen PMA Wellrohre
 - » Geschlitzter Dichteinsatz mit exakter Abbildung des Wellenprofils für eine:
 - › zugfeste Montage
 - › hohe Dichtigkeit
 - » Sichere und einfache Montage durch Verschraubung auf Block
- » Hohe Vibrationsfestigkeit
 - » Hervorragendes Kosten-Nutzen-Verhältnis
 - » Kombinierbar mit weiteren UNI Dicht Komponenten, z.B. für EMV-Schutz, Abdichtung mehrerer Kabel, extra Zugentlastung
 - » Serienmäßig in 6 Wellrohrgrößen verfügbar, weitere Größen auf Anfrage
 - » Optional kann das Wellrohr auch mit der Kabelverschraubung enden und muss nicht weiter durchgeführt werden

Messing vernickelt mit O-Ring aus HNBR Metrisches Gewinde nach EN 60423 Schutzart IP 68 bis 10 bar Gefährdungsklasse EN 45545-2: HL3



Passend zu marktüblichen Wellrohrtypen, z. B. Mehrschicht-Wellrohr XPCS (ABB/PMA)

Material	Messing
Schutzart	IP 68
Temperaturbereich	–40 °C bis +150 °C



Anschluss-gewinde/-länge	Art.-Nr.	Bau-höhe	Passend zu Wellrohr	Profil	Schlüsselweite	
A	D mm	B mm	NW		SW1 x E1 / SW2 x E2	
M20x1,5	6,5	22053dBigeschl 13WR10	17	10	Fein	24x26,7/24x26,7 50
		22553dBigeschl 13WR10	17	10	Fein	28x31,2/24x26,7 50
M25x1,5	7,5	22554dBigeschl 16WR12	21	12	Fein	30x33,5/30x33,5 25
M32x1,5	8,0	23254dBigeschl 16WR12	21	12	Fein	35x38,5/30x33,5 25
M40x1,5	8,0	24056dBigeschl 29WR23	22,5	23	Grob	50x54/50x54 10
		25055dBigeschl 21WR17	22,5	17	Grob	54x58/40x43,5 10
		25056dBigeschl 29WR23	22,5	23	Grob	54x58/50x54 5
M50x1,5	10,0	25056dBigeschl 35WR29	22,5	29	Grob	54x58/50x54 5
		25057dBigeschl 43WR36	27	36	Grob	57x61/57x61 5
M63x1,5	10,3	263212dBigeschl 55WR48	41,5	48	Grob	81x87/81x87 5

70300 | TT13600



Weitere Varianten, u. a. mit separater Abdichtung zum Kabel, auf Anfrage erhältlich

PFLITSCH GmbH & Co. KG

Ernst-Pflitsch-Straße 1 · 42499 Hückeswagen · Germany

T +49 2192 911-0 · info@pflitsch.de · www.pflitsch.de

Irrtümer und technische Änderungen vorbehalten.

Die in diesem Prospekt verwendeten Produktbezeichnungen sind teilweise geschützt, eine Übersicht über die zumindest mit Wirkung für Deutschland eingetragenen Marken der PFLITSCH GmbH & Co. KG finden Sie unter www.pflitsch.de/de/impressum.

Mit Erscheinen des Prospektes verlieren alle vorhergehenden und älteren Unterlagen ihre Gültigkeit. Wir freuen uns über jeden Interessenten an unseren Produkten, der mit uns Kontakt aufnimmt. Erfolgt dieser über unsere Kommunikationswege, wie Telefonnummer oder E-Mail-Adresse, bitten wir, unsere Erklärung zum Datenschutz auf unserer Website www.pflitsch.de zur Kenntnis zu nehmen.

Produktinformation UNI Wellrohrdurchführung DE | 12.2022 | 151925 | 151935+