

# PRODUKTPORTFOLIO

## EXPLOSIONSSCHUTZ



## UNI Ex Dicht



Ex-e



**Schutzart EN 60529:**

IP 66, IP 68 bis 10 bar

**Gerätegruppe/Kategorie:**

II 2 G/D

**Einsetzbar in:**

Zone 1, Zone 2, Zone 21 und 22

**ATEX Zulassung:**

PTB 14 ATEX 1011X xx CE 0102

**Normen:**

EN 60079-0:2012 + A11:2013,  
EN 60079-7:2015, EN 60079-31:2014

**Anschlussgewindearten/-längen:**

Gewinde Standard und lang (in M und Pg),  
NPT auf Anfrage

**Betriebstemperaturbereich:**

TPE -20 °C bis +60 °C

## UNI Ex Klemm Dicht



Ex-e



**Schutzart EN 60529:**

IP 66, IP 68 bis 10 bar

**Gerätegruppe/Kategorie:**

II 2 G/D

**Einsetzbar in:**

Zone 1, Zone 2, Zone 21 und 22

**ATEX Zulassung:**

PTB 14 ATEX 1012 xx CE 0102

**Normen:**

EN 60079-0:2012 + A11:2013,  
EN 60079-7:2015, EN 60079-31:2014

**Anschlussgewindearten/-längen:**

Gewinde Standard und lang (in M und Pg),  
NPT auf Anfrage

**Betriebstemperaturbereich:**

TPE -20 °C bis +60 °C

## blueglobe Ex



Ex-e



**Schutzart EN 60529:**

IP 66, IP 68 bis 10 bar

**Gerätegruppe/Kategorie:**

II 2 G/D

**Einsetzbar in:**

Zone 1, Zone 2, Zone 21 und 22

**ATEX Zulassung:**

PTB 06 ATEX 1036X xx CE 0102

**Normen:**

EN 60079-0:2012 + A11:2013,  
EN 60079-7:2015, EN 60079-31:2014

**Anschlussgewindearten/-längen:**

M-Gewinde Standard und lang

**Betriebstemperaturbereich:**

TPE -20 °C bis +60 °C

## blueglobe HT Ex



Ex-e



**Schutzart EN 60529:**

IP 66, IP 68 bis 10 bar

**Gerätegruppe/Kategorie:**

II 2 G/D

**Einsetzbar in:**

Zone 1, Zone 2, Zone 21 und 22

**ATEX Zulassung:**

PTB 11 ATEX 1007 xx CE 0102

**Normen:**

EN 60079-0:2012 + A11:2013,  
EN 60079-7:2015, EN 60079-31:2014

**Anschlussgewindearten/-längen:**

M-Gewinde Standard und lang

**Betriebstemperaturbereich:**

Silikon -55 °C bis +160 °C



## UNI Ex Dicht Silikon Mehrfach



Ex-e



**Schutzart EN 60529:**  
IP 66, IP 68 bis 10 bar, 30 Min.

**Gerätegruppe/Kategorie:**  
II 2 G/D

**Einsetzbar in:**  
Zone 1, Zone 2, Zone 20, 21 und 22

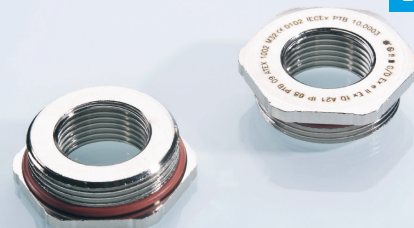
**ATEX Zulassung:**  
PTB 15 ATEX 1001X xx CE 0102

**Normen:**  
IEC 60079-0:2017,  
EN 60079-7:2015, EN 60079-31:2014

**Anschlussgewindearten/-längen:**  
Gewinde Standard und lang (in M und Pg),  
NPT auf Anfrage

**Betriebstemperaturbereich:**  
Silikon -55 °C bis +160 °C

## Ex Erweiterungen, Reduktionen, Blindstopfen



Ex-e



**Schutzart EN 60529:**  
IP 68 bis 10 bar

**Gerätegruppe/Kategorie:**  
II 2 G/D

**Einsetzbar in:**  
Zone 1, Zone 2, Zone 21 und 22

**ATEX Zulassung:**  
PTB 09 ATEX 1002 xx CE 0102

**Normen:**  
EN 60079-0:2012 + A11:2013,  
EN 60079-7:2015, EN 60079-31:2014

**Anschlussgewindearten/-längen:**  
—

**Betriebstemperaturbereich:**  
Silikon -60 °C bis +180 °C

## LevelEx



Ex-d  
Ex-e



**Schutzart EN 60529:**  
IP 66, IP 68 bis 10 bar

**Gerätegruppe/Kategorie:**  
II 2 G/D

**Einsetzbar in:**  
Zone 1, Zone 2, Zone 20, 21 und 22

**ATEX Zulassung:**  
PTB 18 ATEX 1001X xx CE 0102

**Normen:**  
EN 60079-0:2012 + A11:2013,  
EN 60079-7:2015, EN 60079-31:2014,  
EN 60079-1:2014

**Anschlussgewindearten/-längen:**  
M-Gewinde Standard, NPT

**Betriebstemperaturbereich:**  
Silikon -60 °C bis +130 °C

## Ex Adapter, Blindstopfen



Ex-d  
Ex-e



**Schutzart EN 60529:**  
IP 66, IP 68 bis 10 bar

**Gerätegruppe/Kategorie:**  
II 2 G/D

**Einsetzbar in:**  
Zone 1, Zone 2, Zone 21 und 22

**ATEX Zulassung:**  
PTB 19 ATEX 1010 xx CE 0102

**Normen:**  
EN IEC 60079-0:2018, EN 60079-1:2014,  
EN 60079-7:2015 + A1:2018, EN 60079-31:2014

**Anschlussgewindearten/-längen:**  
Gewinde Standard und lang (in M und Pg),  
NPT auf Anfrage

**Betriebstemperaturbereich:**  
Silikon -60 °C bis +130 °C



Passion for the best solution

**PFLITSCH GmbH & Co. KG**

Ernst-Pflitsch-Straße 1 · 42499 Hückeswagen · Germany  
☎ +49 2192 9111-0 · ✉ [info@pflitsch.de](mailto:info@pflitsch.de) · [www.pflitsch.de](http://www.pflitsch.de)

**Irrtümer und technische Änderungen vorbehalten.**

Die in diesem Prospekt verwendeten Produktbezeichnungen sind teilweise geschützt, eine Übersicht über die zumindest mit Wirkung für Deutschland eingetragenen Marken der PFLITSCH GmbH & Co. KG finden Sie unter [www.pflitsch.de/de/impressum](http://www.pflitsch.de/de/impressum).

Mit Erscheinen des Prospektes verlieren alle vorhergehenden und älteren Unterlagen ihre Gültigkeit. Wir freuen uns über jeden Interessenten an unseren Produkten, der mit uns Kontakt aufnimmt. Erfolgt dieser über unsere Kommunikationswege, wie Telefonnummer oder E-Mail-Adresse, bitten wir, unsere Erklärung zum Datenschutz auf unserer Website [www.pflitsch.de](http://www.pflitsch.de) zur Kenntnis zu nehmen.

Produktportfolio\_Explosionsschutz\_D | Stand: 07.2020 | 127459 | 127553+