

PANORAMICA DEI PRODOTTI

# Inserire, proteggere e passare i cavi in modo sicuro

Gamma completa per una gestione  
globale dei cavi



# Il vostro successo è il nostro motore. Per questo diamo sempre il massimo.

## Soluzioni su misura per le esigenze specifiche dei clienti

Da oltre 100 anni, noi di PFLITSCH suscitiamo l'entusiasmo dei clienti in tutto il mondo. Ora vogliamo entusiasmare anche voi – con **la soluzione migliore per la vostra applicazione**, che agevola i vostri processi in maniera sicura. Possiamo fare questa promessa perché non soltanto abbiamo la massima familiarità con le esigenze dei settori più svariati, come ad es. la costruzione di macchine, la robotica e l'automazione, l'industria ferroviaria, l'industria chimica e l'industria alimentare e farmaceutica, ma ci occupiamo anche in maniera intensiva delle esigenze specifiche dei nostri clienti. Il risultato è un **sistema intelligente** di soluzioni per i pressacavi, la canalizzazione e la protezione dei cavi. E se nessuna di queste soluzioni fosse quella giusta, facciamo tutto il possibile per trovare una **soluzione personalizzata** per voi.

Per assicurarci che la soluzione migliore si adatti in maniera ottimale, abbia un funzionamento affidabile e sia il più possibile duratura, mettiamo grande impegno nella gestione della qualità. **Certificazioni e controlli rigorosi** garantiscono standard elevati costanti dei nostri prodotti. E, dato che la soluzione migliore di oggi non è automaticamente la soluzione migliore di domani, lavoriamo incessantemente per studiare innovazioni e ottimizzazioni dei prodotti. In questo approccio ci aiuta il costante scambio di esperienze con i nostri clienti, con i quali siamo in stretto contatto attraverso la rete globale di distributori.

Tutto ciò conferma che siamo sulla strada giusta: in tutto il mondo, i prodotti PFLITSCH sono da tempo sinonimo di **qualità "made in Germany"**.

## Pressacavi

<b>blueglobe</b> – grandi gamme di tenuta	4
<b>UNI Dicht</b> – sistema modulare	5
<b>Pressacavi EMC</b> – efficacia di schermatura affidabile	6
<b>Pressacavi Ex</b> – protezione per le aree a rischio di esplosione	7
<b>Pressacavi divisibili</b> – chiusura ermetica di cavi confezionati	8

## Passacavi

<b>CABseal</b> – passacavi divisibili	9
---------------------------------------	---

## Protezione dei cavi

<b>Pressacavi per tubi flessibili</b>	10
<b>Adattatori per tubi flessibili</b>	
<b>Tubi flessibili e corrugati</b> – protezione perfetta dei cavi	

## Canalizzazione di cavi

<b>Canale industriale</b> – canalizzazione di cavi sistematica	11
<b>Canalina PIK</b> – per canalizzare piccole quantità di cavi	12
<b>Passerella a griglia</b> – canalizzazione di cavi aperta e ordinata	13
<b>Servizio componenti assemblati</b> – assemblaggio di canali portacavi pronti per il montaggio	14
<b>Macchine e utensili</b> – assemblaggio di canali portacavi in autonomia	15

# blueglobe

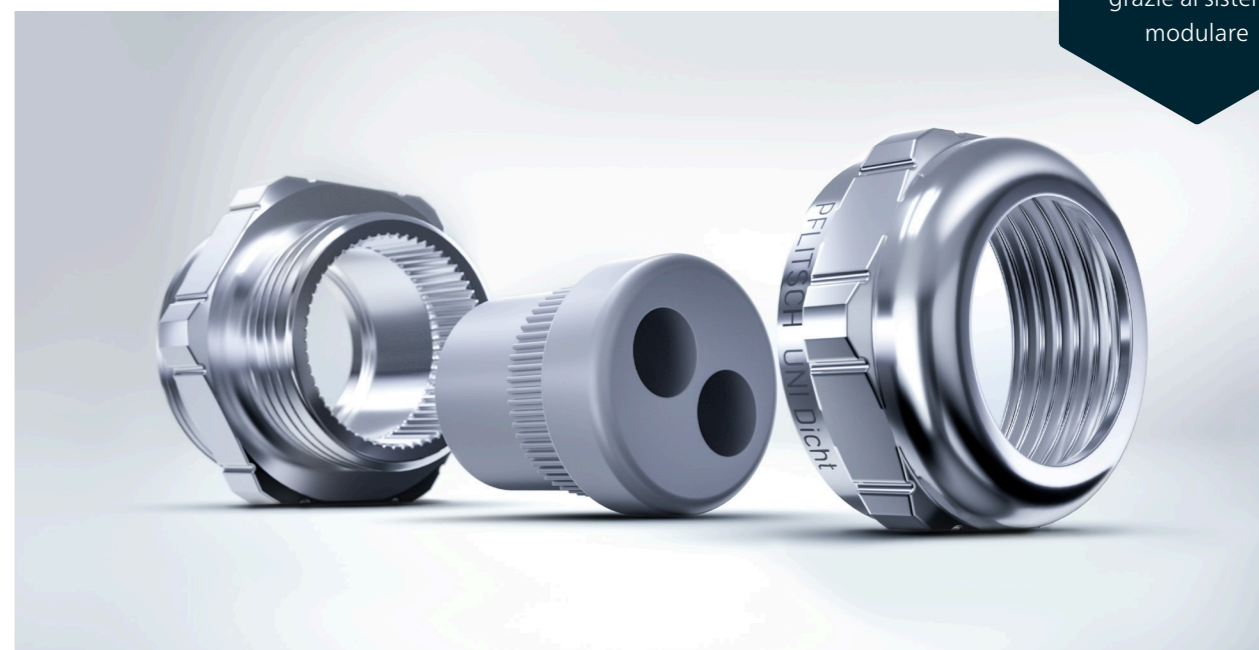
**La vostra soluzione**  
che copre ampie  
gamme di tenuta con  
un solo pressacavo



Pressacavo blueglobe

# UNI Dicht

**La vostra soluzione**  
per tutte le applicazioni –  
grazie al sistema  
modulare



UNI Dicht pressacavo con inserto di tenuta multiplo



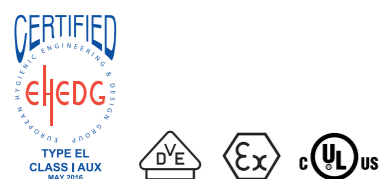
### Le vostre esigenze

- » Realizzare ampie gamme di tenuta con una sola misura di pressacavo con la massima tenuta
- » Scarico della trazione elevato, massimo tipo di protezione, sicurezza di funzionamento e resistenza nonché lunga durata anche in presenza di forti vibrazioni
- » Esecuzioni per l'impiego nei settori Ex, protezione antincendio, EMC, igiene e alte temperature

### Le soluzioni dei nostri prodotti

- » Pochi articoli per diversi campi d'impiego
- » Inlet staccabile per ampie gamme di tenuta da 2 mm a 76 mm di diametro del cavo
- » Inserto di tenuta sferico per un altissimo scarico della trazione fino alla classe B, EN 62444
- » L'ampia chiusura ermetica impedisce danneggiamenti del cavo
- » Marcatura univoca su vite di pressione e inserto di tenuta
- » Variante per applicazioni igieniche certificata secondo EHEDG e DGUV
- » Soluzioni Ex ed EMC, varianti per temperature ambientali estreme e soluzioni antincendio secondo EN 45545
- » La variante high pressure soddisfa il tipo di protezione IP 68 fino a 30 bar (fino a un'ora di tempo)

Materiale corpo del raccordo	Ottone nichelato, acciaio inox e plastica PA
Materiale inserti di tenuta	TPE, TPU e silicone per alte temperature
Misure del raccordo filettato	da M8 a M85
Tipo di protezione	IP 68 fino a 15 bar, IP 69 e tipo 4X



### Le vostre esigenze

- » Tipo di protezione elevato, sicurezza operativa, resistenza e durata
- » Chiudere ermeticamente in modo sicuro più cavi con diametri diversi in un foro
- » Facile raggruppamento di soluzioni individuali per applicazioni standard e speciali
- » Esecuzioni per l'impiego nei settori Ex, EMC e alte temperature

### Le soluzioni dei nostri prodotti

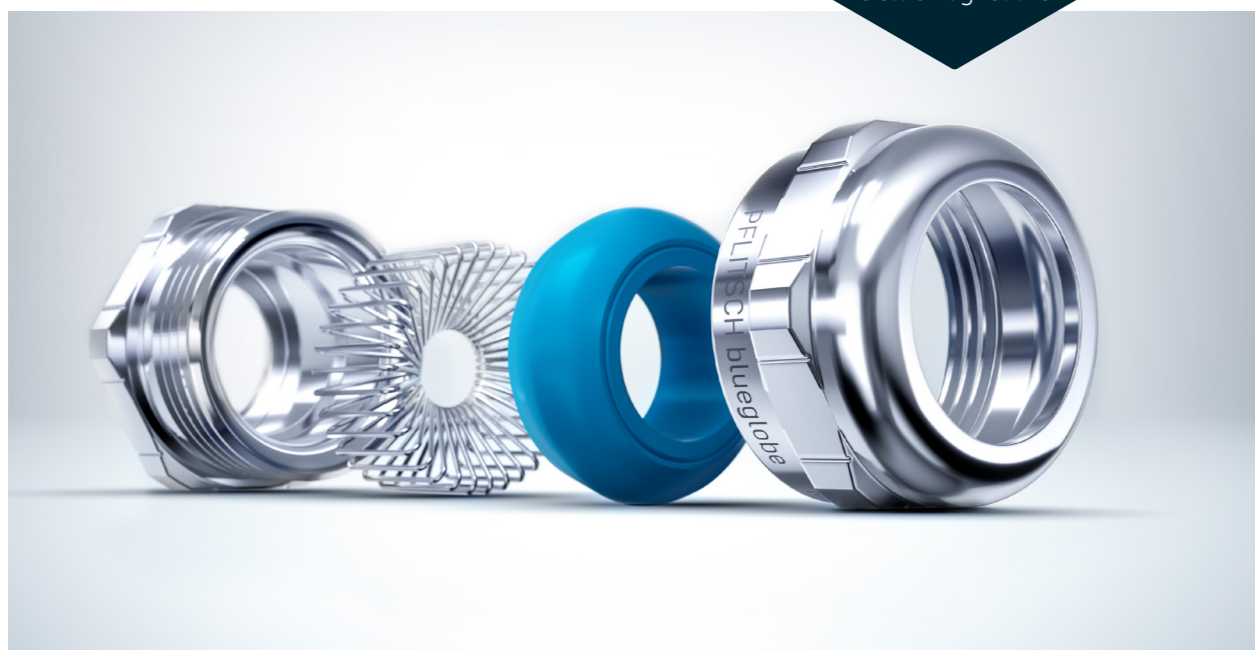
- » Il sistema modulare con più di 6.000 componenti permette di realizzare soluzioni su misura
- » Inserti di tenuta per uno o più cavi, cavi piatti e speciali e cavi confezionati
- » La compressione soft assicura i tipi di protezione
- » Raccordi filettati metrici e Pg, nonché NPT e in pollici
- » Raccordi a gomito per un cablaggio a 90°
- » Combinabile con tubi flessibili
- » Applicazioni sicure con le varianti Ex e EMC
- » Soluzioni antincendio secondo EN 45545

Materiale corpo del raccordo	Ottone nichelato, acciaio inox, materia plastica PC e PVDF
Materiale inserti di tenuta	TPE, TPE-V e silicone con buona resistenza e ampie gamme di temperature d'impiego
Misure del raccordo filettato	da M4 a M120/da Pg 7 a Pg 48/ da G1/4" a G3"/da NPT3/8" a NPT2"
Tipo di protezione	IP 68 fino a 10 bar e IP 69



## Pressacavi EMC

**La vostra soluzione**  
per un'efficacia di schermatura affidabile in presenza di radiazioni elettromagnetiche



blueglobe TRI in ottone

## Pressacavi Ex

**La vostra soluzione**  
con protezione certificata per aree a rischio di esplosione



Pressacavo LevelEx con sistema di tenuta a cascata



### Le vostre esigenze

- » Un sistema che garantisce attenuazione di schermatura e capacità di corrente elevate
- » Possibilità d'impiego in applicazioni speciali, come ad. es. nei settori Ex, igiene, antincendio o con alte temperature
- » Montaggio facile e veloce di pressacavi

### Le soluzioni dei nostri prodotti

- » Ampia gamma di pressacavi EMC con contatto a molla, a cono e con anello di serraggio per applicazioni diverse
- » Il contatto sicuro della schermatura del cavo assicura un'elevata attenuazione di schermatura, come ad es. il contatto a 360° tramite la molla TRI brevettata delle serie blueglobe TRI e UNI Dicht TRI
- » Elevata capacità di corrente
- » Principio di tenuta della compressione soft
- » Variante per applicazioni igieniche certificate secondo EHEDG e DGUV, nonché soluzioni per aree Ex e industria ferroviaria
- » Risparmio di spazio grazie al contatto EMC di più cavi in un solo pressacavo
- » Adattatore EMC come espansione per pressacavi standard
- » KoKeT – il sistema di misurazione sviluppato da PFLITSCH per determinare l'effetto schermante secondo la norma IEC 62153-4-10

Materiale corpo del raccordo	Ottone nichelato e acciaio inox
Materiale inserti di tenuta	TPE, TPE-V e silicone per alte temperature
Misure del raccordo filettato	da M10 a M85/da Pg 9 fino a Pg 48
Tipo di protezione	IP 68 fino a 15 bar, IP 69 e tipo 4X



### Le vostre esigenze

- » Certificati secondo le direttive ATEX aggiornate per la massima sicurezza
- » Omologazione per gruppo di apparecchiature II e tipi di protezione dall'innesco "d", "e" e "t"
- » Anche come variante EMC e per la chiusura ermetica di più cavi di diametro diverso in un solo foro

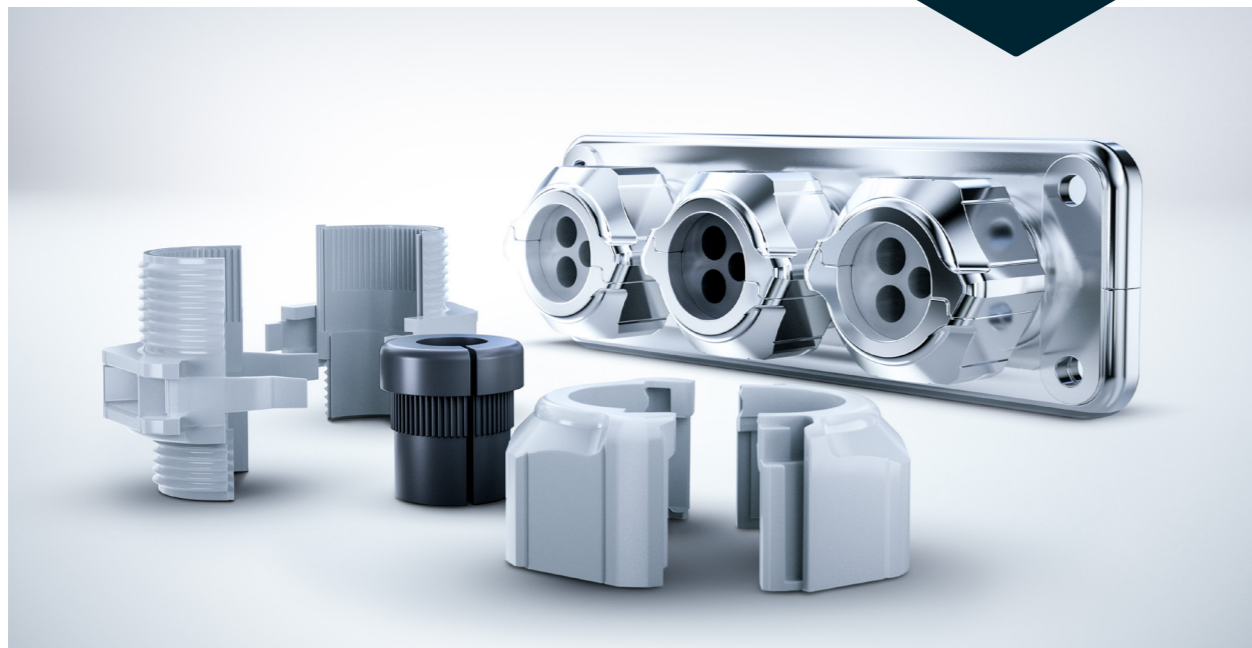
### Le soluzioni dei nostri prodotti

- » I tipi di protezione dall'innesco autorizzati per il gruppo di apparecchiature II sono "d" (custodia antideflagrante), "e" (sicurezza aumentata) e "t" (protezione con custodia)
- » Varianti utilizzabili nelle aree delle zone 1, 2, 20, 21 e 22
- » Ex e: programma UNI Dicht e blueglobe; le caratteristiche del prodotto di UNI Dicht e blueglobe restano invariate
- » Ex d/Ex e: serie LevelEx con sistema di tenuta a cascata
- » Omologazioni attuali come ATEX, IECEx, EAC, DNV, UL, CCC e KCS
- » Varianti EMC
- » Pressacavi multipli

Materiale corpo del raccordo	Ottone nichelato e acciaio inox
Materiale inserti di tenuta	TPE e silicone per alte temperature
Misure del raccordo filettato	da M10 a M85/da NPT3/8" a NPT2 1/2"
Tipo di protezione	IP 66 e IP 68 fino a 15 bar

## Pressacavi divisibili

La vostra soluzione per la chiusura ermetica di cavi confezionati



Completamente divisibili – UNI Split Gland e UNI FLANGIA HD



### Le vostre esigenze

- » Chiudere ermeticamente in modo sicuro cavi e cavi confezionati con pressacavi
- » Montaggio facile e veloce, anche con la produzione in corso
- » Chiudere ermeticamente in modo sicuro più cavi con diametri diversi in un foro

### Le soluzioni dei nostri prodotti

- » Sistemi completamente divisibili, basati sul principio del pressacavo
- » Caratteristiche tipiche di un pressacavo, con elevata tenuta, grandi gamme di tenuta e valori di scarico della trazione superiori alla media secondo EN 62444
- » Montaggio facile e veloce di cavi confezionati e linee
- » UNI Split Gland come soluzione ideale quando lo spazio d'installazione disponibile è scarso ed è necessario chiudere ermeticamente un cavo confezionato
- » Non serve scollegare i cavi o smontare gli interruttori – questi sistemi di pressacavi possono essere montati intorno al cavo
- » Sistema a flangia UNI FLANGIA per fori di apertura standard per connettori a 24 poli
- » Grande scelta di inserti di tenuta con intaglio dalla gamma UNI Dicht
- » Soluzioni antincendio secondo EN 45545

Materiale corpo del raccordo	Zinco pressofuso, materia plastica PC e PA
Materiale inserti di tenuta	TPE e TPE-V
Tipo di protezione	IP 66 e IP 67

## CABseal



La vostra soluzione per l'inserimento di un gran numero di cavi confezionati

**CABseal**

Passacavi divisibili CABseal



### Le vostre esigenze

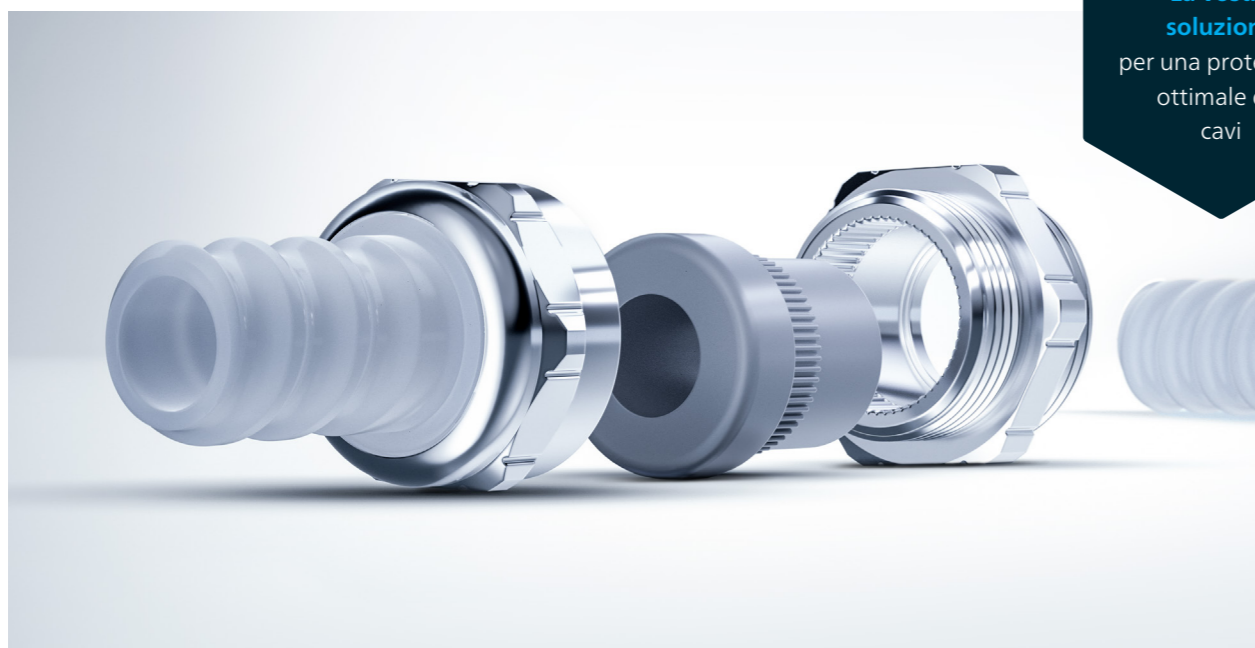
- » Inserire facilmente un gran numero di cavi confezionati e non confezionati e linee in quadri elettrici e alloggiamenti
- » Chiudere ermeticamente in modo sicuro più cavi di diametro diverso
- » Montaggio facile e veloce, anche con la produzione in corso

### Le soluzioni dei nostri prodotti

- » Sistema passacavi divisibile per il passaggio di cavi confezionati e non confezionati e linee
- » Allestimento flessibile del telaio con gommini passacavi semplici, doppi e quadrupli posizionabili liberamente – fino a 40 cavi per telaio
- » Adatto alle aperture standard in uso e ai tipici schemi di foratura
- » Per diametro dei cavi da 3 mm a 33 mm
- » Geometria flessibile dei labbri di tenuta dei gommini passacavi con una gamma di tenuta fino a 1,6 mm per una compensazione sicura delle tolleranze di diametro dei cavi
- » Le alette di scarico della trazione sui gommini passacavi consentono uno scarico della trazione a parte, oltre a quello integrato, grazie alle fascette fermacavo
- » Configurazione piatta per un montaggio poco ingombrante, facile e che fa risparmiare tempo e costi, anche con i processi in corso
- » Certificazione secondo la classe di protezione antincendio secondo UL 94-V0

Materiale telaio	Poliammide rinforzata con fibra di vetro
Materiale gommini	TPE
Misure	Per dimensioni standard delle aperture fino a 112 mm x 46 mm
Tipo di protezione	IP 66

## Soluzioni a tubo corrugato o flessibile



La vostra soluzione per una protezione ottimale dei cavi

UNI UL – pressacavo per tubo flessibile



### Le vostre esigenze

- » Protezione ottimale dei cavi da fattori meccanici, termici o chimici
- » Facile combinazione di diversi tubi flessibili e corrugati per diverse esigenze
- » Facile raggruppamento di soluzioni individuali per applicazioni standard e speciali

### Le soluzioni dei nostri prodotti

- » Pressacavi con adattatori per tubo flessibile compatibili con il sistema UNI Dicht
- » Il principio di tenuta UNI Dicht assicura una chiusura ermetica sicura dei cavi
- » Pressacavi per tubo flessibile con protezione EMC
- » Protezione sicura e flessibile dei cavi con il programma PFLITSCH per tubi flessibili e corrugati per le applicazioni industriali con i requisiti più elevati
- » Ampia gamma di applicazioni e soluzioni individuali grazie al sistema modulare UNI Dicht

Materiale corpo del raccordo	Ottone nichelato, materia plastica PC e PVDF
Tipo di protezione	IP 68
Tipi di tubo flessibile	Tubo corrugato, tubo spiralato, tubo flessibile UL, tubo flessibile di protezione

## Canale industriale



La vostra soluzione per una canalizzazione di cavi sistematica, di alta qualità e sicura

Componente assemblato di canali industriali



### Le vostre esigenze

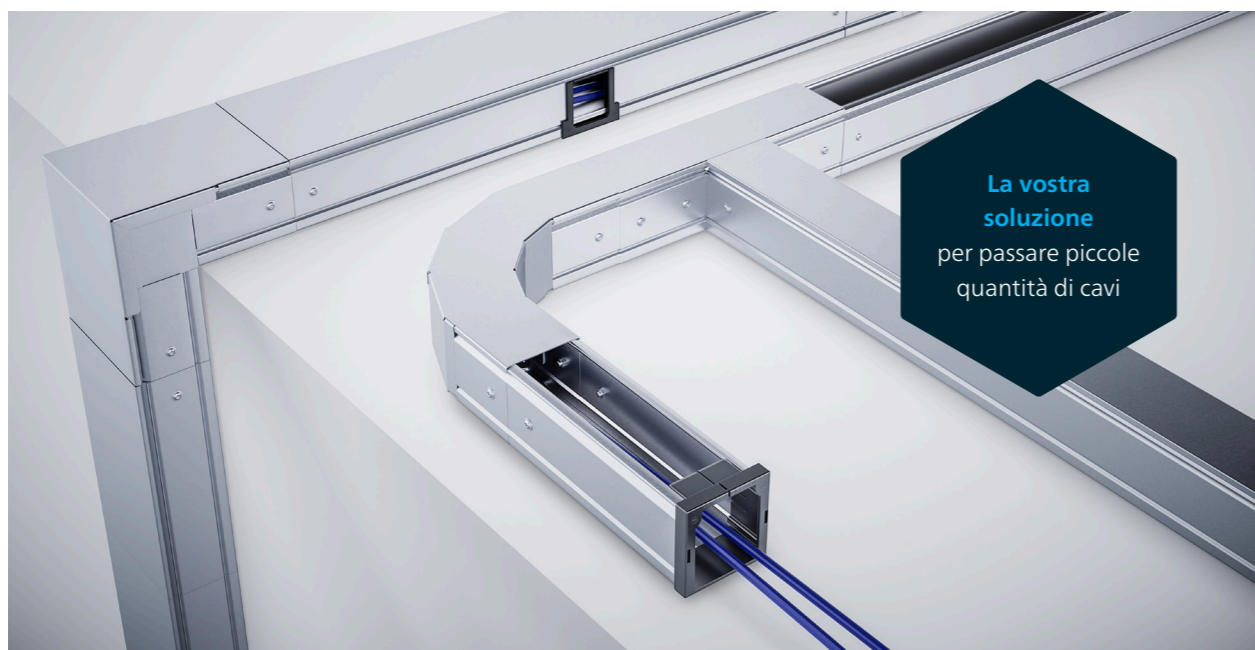
- » Sistema di canalizzazione di cavi stabile con molte forme dei componenti per tracciati individuali
- » Canalizzare in maniera efficiente grandi quantità di cavi su lunghi tracciati
- » Facile da aprire per posare o estrarre i cavi facilmente

### Le soluzioni dei nostri prodotti

- » Tracciato tridimensionale su misura grazie a elementi sagomati come angoli, uscite e incroci
- » Il canale può essere aperto sulla sua intera lunghezza in diverse posizioni del coperchio. Vantaggio: i cavi possono essere inseriti facilmente
- » Dadi ciechi autobloccanti inseriti a pressione per un montaggio facile e veloce
- » Costruzione con bavatura ridotta e robusta con certificazione UL
- » Disponibili diversi fermi del coperchio
- » Ampia gamma di accessori: protezione dei bordi completa, tecnica di fissaggio di alta qualità e compensazione di potenziale sicura (testata VDE)
- » Tracciato progettabile con strumento di progettazione 3D easyRoute
- » Canale per automobile per l'installazione a pavimento con carichi di calpestio fino a 1.200 N
- » Gamma completa di macchine e utensili per tagliare a misura e per eseguire aperture
- » Disponibile come componente assemblato pronto per il montaggio

Materiale canali e coperchi	Lamiera d'acciaio, acciaio inox e alluminio – disponibili con verniciatura specifica per il cliente
Sezioni	da 50 mm x 50 mm a 600 mm x 150 mm

## Canalina PIK



Componenti assemblati per canalina PIK



### Le vostre esigenze

- » Canalizzare in modo sicuro piccole quantità di cavi – anche in uno spazio d’installazione limitato
- » Facile da aprire su tutta la lunghezza
- » Grande stabilità della forma e protezione affidabile dei bordi

### Le soluzioni dei nostri prodotti

- » Canale di installazione per piccole quantità di cavi
- » I cavi possono essere inseriti senza interruzioni
- » Combinabile con il canale industriale
- » Chiudibile con pratico coperchio a scatto
- » Elementi sagomati per un tracciato tridimensionale
- » Protezione dei bordi per le uscite laterali dei cavi e sull’estremità del canale
- » Clip di fissaggio per tutte le misure della canalina PIK per un montaggio rapido e una compensazione di potenziale sicura
- » Macchine e utensili per tagliare il canale
- » Disponibile come componente assemblato pronto per il montaggio

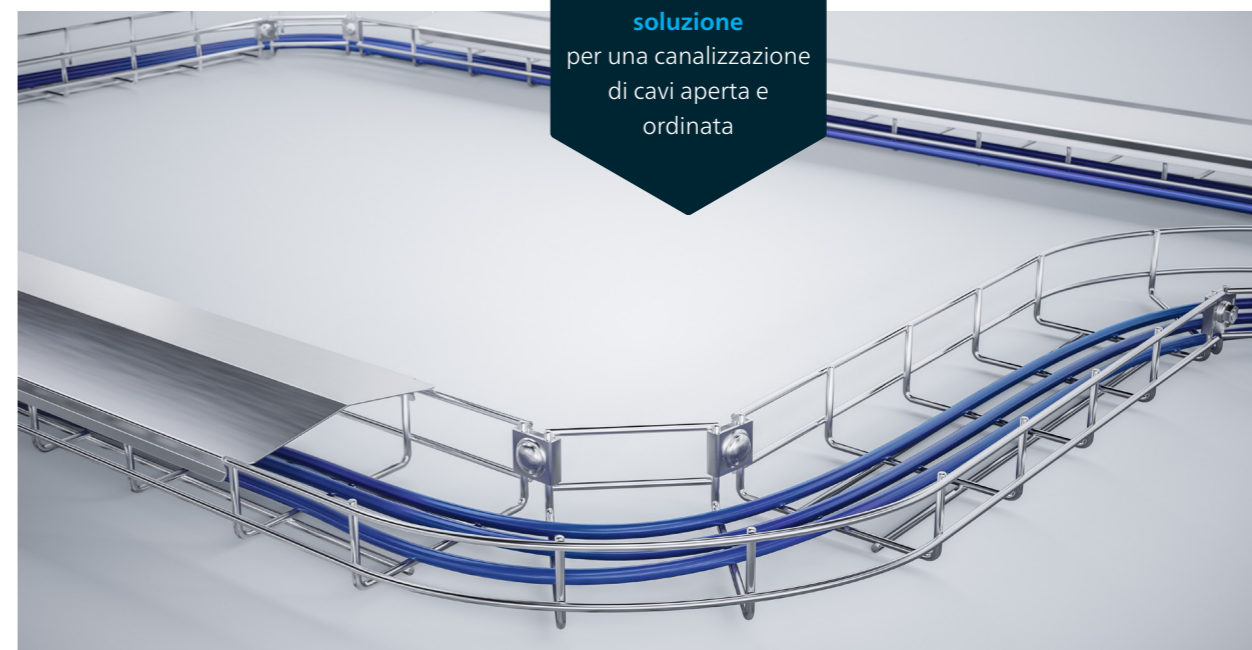
Materiale

Lamiera d’acciaio e acciaio inox – disponibili con verniciatura specifica per il cliente

Sezioni

da 15 mm x 15 mm a 200 mm x 60 mm

## Passerella a griglia



Componenti assemblati per passerella a griglia



### Le vostre esigenze

- » Posa di cavi aperta e ordinata per assicurare facilità di pulizia e ventilazione
- » Struttura sicura, stabile, resistente alla corrosione e facile da assemblare
- » Omologazione secondo UL e DNV GL per applicazioni offshore

### Le soluzioni dei nostri prodotti

- » Posa ordinata dei cavi
- » Struttura sicura, stabile e resistente alla corrosione
- » Facile assemblaggio e installazione con pochi utensili e connettori
- » Facile da pulire, buona ventilazione
- » Tracciato su misura senza elementi sagomati
- » Diverse varianti di coperchio per protezione meccanica (elevata) e protezione dal gocciolamento di liquidi
- » Numerose forme di passerella a griglia, come ad es. passerella piatta oppure forme speciali per montaggio verticale
- » Ampia gamma di fissaggi
- » Macchine e utensili per la lavorazione
- » Progettazione possibile con lo strumento di progettazione 3D easyRoute
- » Disponibile come componente assemblato pronto per il montaggio

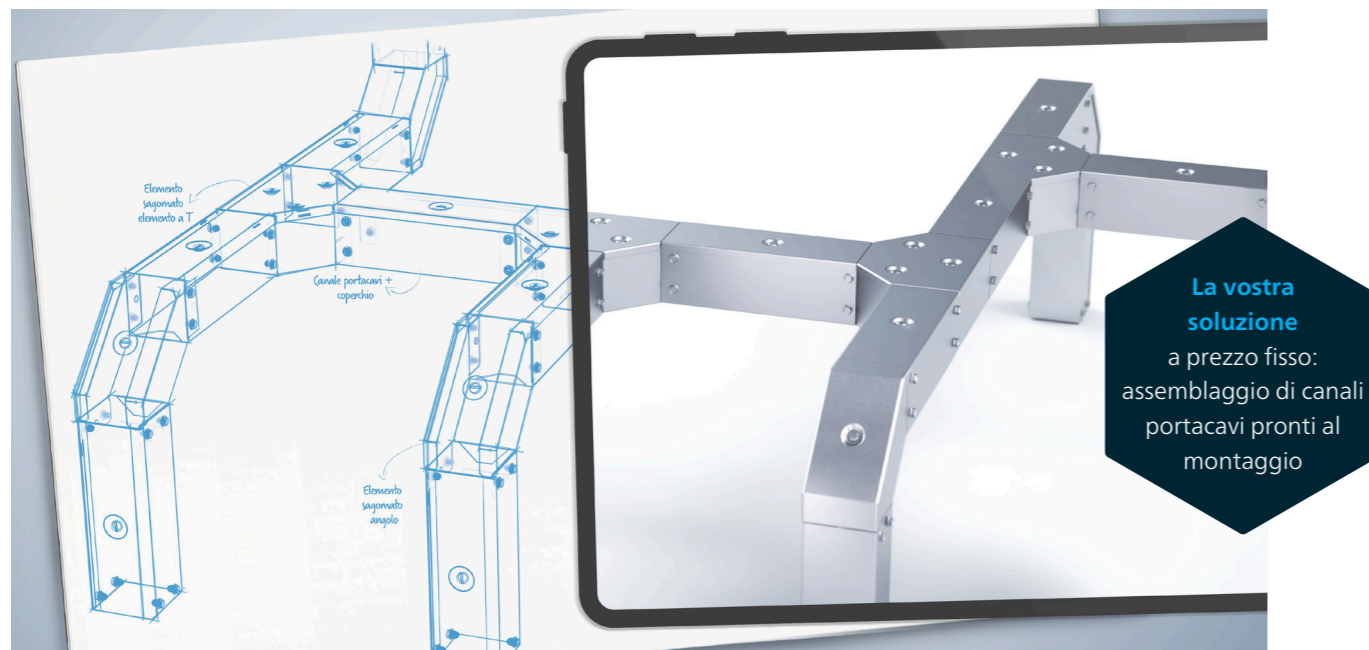
Materiale

Acciaio e acciaio inox

Misure

da 40 mm x 20 mm a 620 mm x 110 mm

## Servizio componenti assemblati



**La vostra soluzione**  
a prezzo fisso:  
assemblaggio di canali  
portacavi pronti al  
montaggio

Servizio componenti assemblati per assemblaggi su misura di canali portacavi

## Macchine e utensili



**La vostra soluzione**  
per un facile  
assemblaggio del  
canale portacavi  
in autonomia

MultiCut per il taglio di canali portacavi



### Le vostre esigenze

- » Componenti assemblati di canali portacavi pronti al montaggio, a prezzo fisso conveniente e con calcolo affidabile
- » Consegna puntuale, su richiesta montaggio sul posto
- » Progettare autonomamente tracciati su misura delle canalizzazioni con lo strumento di progettazione 3D gratuito

### Le soluzioni dei nostri prodotti

- » Consulenza, progettazione, assemblaggio e montaggio – tutto da un unico fornitore
- » I componenti assemblati di canali portacavi vengono consegnati puntualmente a un prezzo fisso
- » Aperture realizzate su misura per le singole esigenze, elementi di fissaggio o verniciature specifiche per il cliente
- » Trasparenza dei costi e potenziale di risparmio superiore al 20% in termini di costi globali
- » Lo strumento di progettazione 3D easyRoute aiuta a progettare il tracciato su misura
- » I disegni realizzati con easyRoute possono essere facilmente integrati nei sistemi CAD specifici del cliente



### Volete progettare autonomamente il vostro tracciato di canale portacavi su misura?

Il nostro strumento di progettazione easyRoute gratuito è a vostra disposizione nel portale del servizio clienti myPFLITSCH.



### Le vostre esigenze

- » Assemblare i sistemi di canalizzazione dei cavi sul posto in maniera autonoma e affidabile
- » Alta qualità e sicurezza nella lavorazione
- » Notevole potenziale di risparmio di tempo e costi

### Le soluzioni dei nostri prodotti

- » Macchine e utensili per una facile lavorazione dei canali portacavi
- » La macchina giusta per ogni canale portacavi:
  - › MiniCut – indicata per tagliare a misura le canaline PIK
  - › MultiCut – piastra di taglio su misura secondo le vostre richieste per il taglio di diversi canali portacavi PFLITSCH
  - › MaxiCut – eseguire numerose operazioni di taglio in modo confortevole, veloce e sicuro
- » Azionamenti idraulici e manuali per un lavoro efficiente
- » Applicazione sicura per tagli con bordi puliti e con bavatura ridotta
- » Utensili mobili e fissi per eseguire aperture laterali precise o per intagliare parti della passerella a griglia
- » Riduzione dello scarto e del lavoro di finitura
- » Rapido ammortamento grazie al risparmio di tempo e a un rapporto prezzo-prestazioni allettante



**PFLITSCH GmbH & Co. KG**

Ernst-Pflitsch-Straße 1 · 42499 Hückeswagen · Germany

T +49 2192 911-0 · [info@pflitsch.de](mailto:info@pflitsch.de) · [www.pflitsch.de](http://www.pflitsch.de)

Salvo errori e con riserva di modifiche tecniche.

Alcuni dei nomi dei prodotti utilizzati in questa brochure sono protetti, un riepilogo dei marchi registrati quantomeno con effetto per la Germania di PFLITSCH GmbH & Co. KG è consultabile qui [www.pflitsch.de/it/colophon](http://www.pflitsch.de/it/colophon).

Con la pubblicazione di questa brochure, tutta la documentazione precedente perde la propria validità. Invitiamo chiunque abbia interesse per i nostri prodotti a contattarci.

Se ciò avviene tramite i nostri canali di comunicazione come numero di telefono o indirizzo e-mail, vi invitiamo a prendere visione della nostra informativa sulla privacy sul nostro sito web [www.pflitsch.de/it](http://www.pflitsch.de/it).

Produktübersicht IT | 05.2023 | 151853 | 151866+