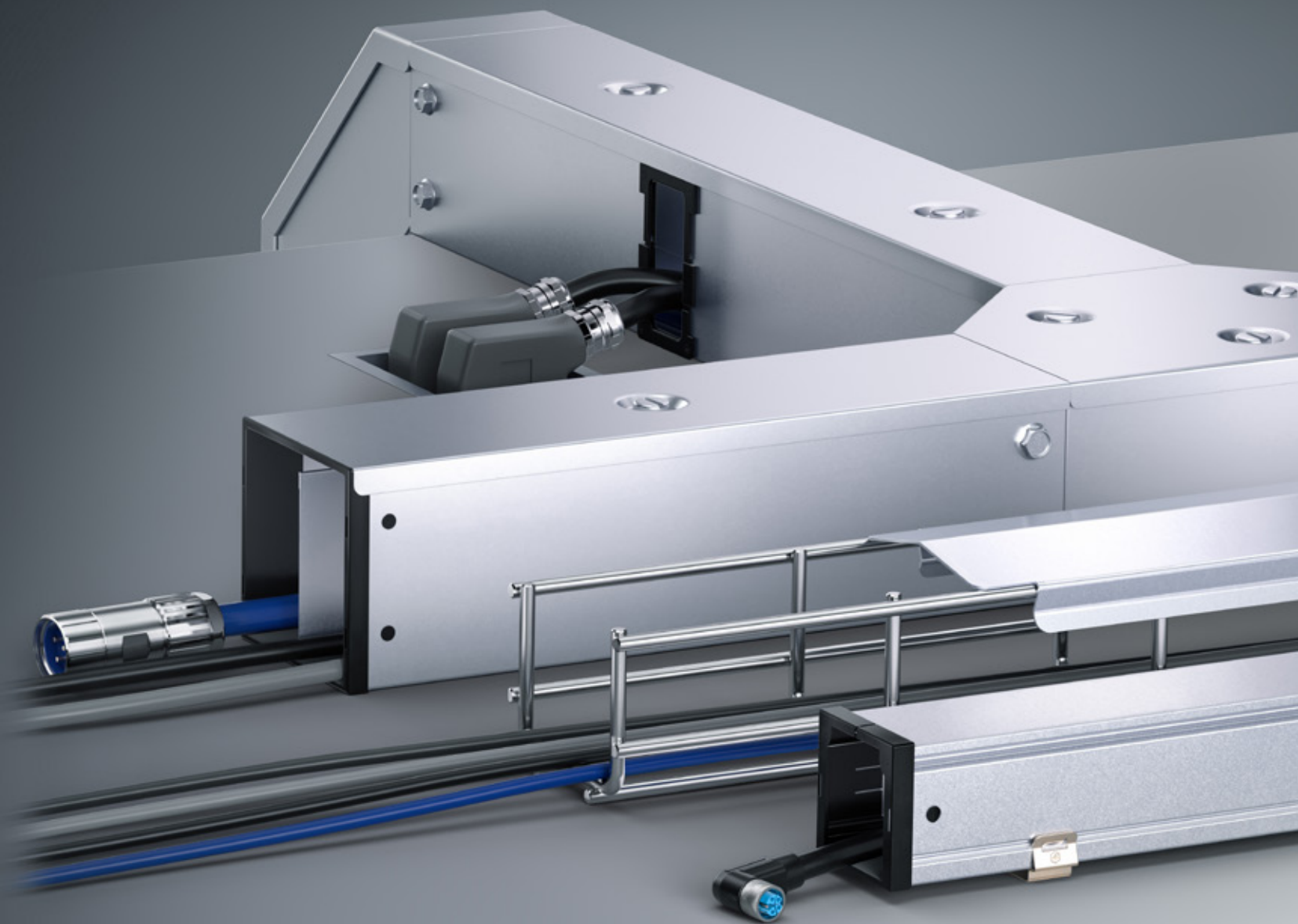


Kabelkanal

Bearbeitungsmaschinen | Werkzeuge

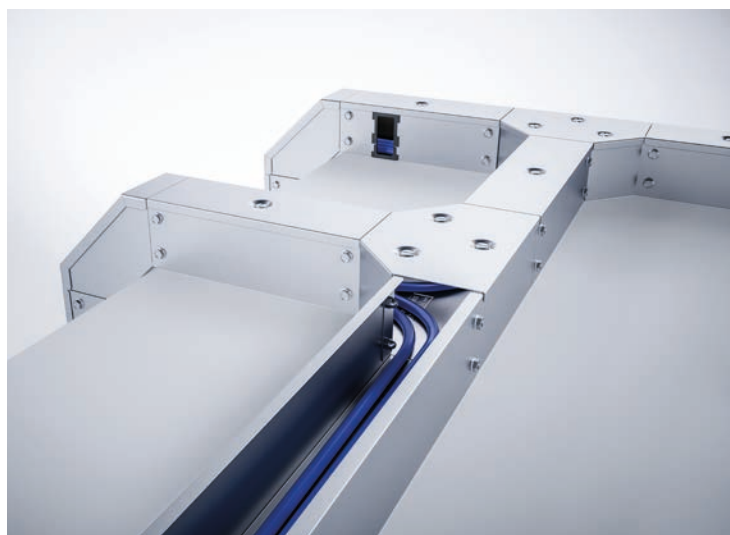
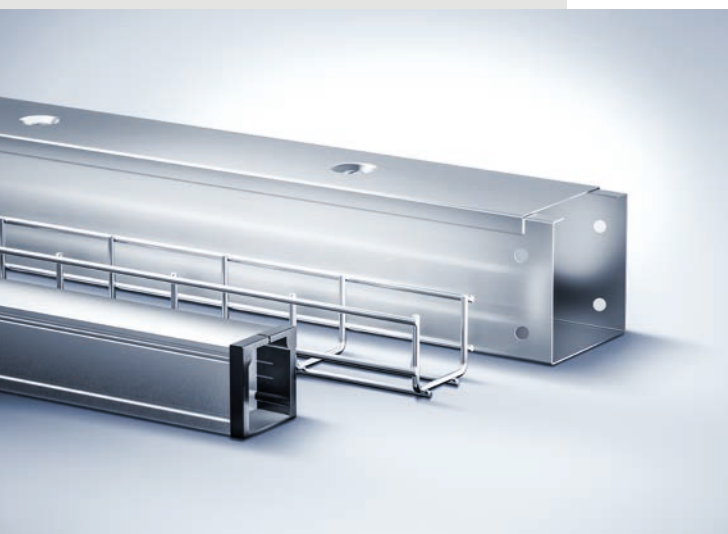
Cable trunking

Processing machines | Tools



Kabelführung mit System Individuell – sicher – projektbezogen

Cable routing with system
Individual – safe – project-specific



Stichwortverzeichnis

Produktbezeichnung	Artikel-Code	Seite	Produktbezeichnung	Artikel-Code	Seite
Kapitel 4 - Industrie-Kanal					
Außen Winkel Verbinder, 45°	AWV	104	Scharnier-Kanal	SK20	92
Biegestück, Deckel Außen, 45°	BDA	104	Schrauben und Muttern	SUM	94
Biegestück, Deckel in Flucht, 45°	BDF	103	Seitlicher Kantenschutz	KSSV	98
Biegestück, Deckel Innen, 45°	BDI	105	Sicherungskordel	BSK	90
Blindplatte für seitlichen Kantenschutz KSSV	BP	98	Stabilitätsverbinder Innen	SVI	93
Bürsten Kantenschutz	BK	99	Steige-Kanal	SK	120
Deckel mit Riegelverschluss	D2	87	Teleskop	TS	110
Deckel ohne Riegelverschluss	D2 ORV	88	Teleskop Kurz	TSK	110
Doppel Überflieger Kreuzung	ÜFK2	120	Teleskop Kurz, Halb	TSKH	110
Doppel Überflieger T-Stück	ÜFT2	119	T-Flansch, Deckel in Flucht	TFDF	106
Eckverbinder Innen	EVI	103	T-Flansch, Erweitert	TFE	114
Eckverbinder Links + Rechts	EVL/EVR	100	Trennwand L + Z	TL2/TZ2	95
Eckwinkel, Deckel Außen	EDA	102	Trennwand perforiert	TL2 VS	95
Eckwinkel, Deckel in Flucht	EDF	100	Trennwand Teleskop	TL TS	111
Eckwinkel, Deckel in Flucht, Variabel	EDFV	101	Trennwand Z	TZ2	95
Endflansch	EF	116	T-Stück, Deckel Außen	TDA	107
Endflansch Offen	EFO	115	T-Stück, Deckel in Flucht	TDF	106
Endkappe Außen	EKA	117	T-Stück, Deckel in Flucht, Reduzierung	TDFR	114
Endkappe Innen	EKI	117	T-Stück, Deckel Innen	TDI	107
Endkappe Innen, Reduktion	EKIR	115	T-Stück Wender, 90°	TW	112
Endkappe mit Bürsten Kantenschutz	EKI BK	99	T-Stück Wender Innen	TWI	113
Flexibler Schlauch	FS	118	T-Verbinder Seitlich	TVS	108
Halter für 1 Trennwand, Form Z oder L	HTW1	96	T-Verbinder Unten	TVU	109
Halter für 2 Trennwände, Form Z oder L	HTW2	97	Überflieger Kreuzung	ÜFK1	120
Halter Trennwand variabel	HTW2 V	96	Überflieger T-Stück	ÜFT1	119
Hutmutter und Setzbolzen	HUS	95	Übergang Schlauch Endflansch	ÜSE	118
Innen Winkel Verbinder, 45°	IWV	105	Übergang Schlauch Kanal	ÜSK	118
Kabelkanal-Körper	K2	86	Verbinder Außen	VA	116
Kabelkanal-Körper + -Deckel	KD20	86	Verbinder Innen	VI	93
Kabelkanal-Körper mit vorgeprägten Bodenausbrüchen	K2 VB	91	Verbindungsflasche, 180°	VL 180	94
Kabelkanal-Körper mit vorgeprägten Seitenausbrüchen	K2 VS	92	Verbindungsflasche, 90° oder 135°	VL 90/VL 135	94
Kabelrückhalter	KRH	119	Wende T-Stück Deckel Außen, 90°	WTDA	113
Kanal Wender	KW	111	Winkel, Deckel Außen	WDA	101
Kanal Wender Links	KWL	112	Winkel, Deckel in Flucht	WDF	99
Kanal Wender Mittig	KWM	111	Winkel, Deckel Innen	WDI	102
Kanal Wender Rechts	KWR	111	Winkel mit Abgang, Deckel in Flucht	WADF	109
Kantenschutz	KS	98	Winkel T-Stück, einlegbar	WTE	113
Kantenschutz für Kanal-/Deckelende	KSP	97	Winkel Wender	WW	112
Kantenschutz für Kanal-/Deckelende MaxiPack	KSP MaxiPack	97	Winkel Wender Innen	WWI	112
Kniehebelverschluss	KHV	89	Winkel Wender mit Abgang oben	WWO	109
Kreuzung, Deckel in Flucht	KDF	108	Zugentlastung Flach für Industrie-Kanal	ZE F	121
Popbecherblindniete	PBN	90	Zugentlastung zum Einclippen	ZE	120
Potentialausgleich Flexibel	PHR	90	Kapitel 5 - Automobil-Kanal		
Potentialausgleich mit Sicherungsband	PHR K	91	Biegestück, Deckel in Flucht inkl. Riffelblechabdeckung	BDF A AR	132
Reduzierstück, Flachrückig	RF	114	Bodenhalter	BH	134
Riegelverschluss	RV P	88	Endkappe Innen, Reduzierung Variabel	EKIRV	135
Riegelverschluss Außensechskant	SKR BK	89	Endkappe Innen Variabel	EKIV	135
Riegelverschluss Flachriegel	RV FP	89	Riegelverschluss	RV FET	135
Riegelverschluss mit Klappbügel	RV OMS	89	Riegelverschluss	RV P	135
Scharnier	DS	90	Schrauben und Muttern	SUM	136
			Schwerlastdeckel inkl. Riffelblechabdeckung	DSL2 A/D RV	132

Stichwortverzeichnis

Produktbezeichnung	Artikel-Code	Seite
Schwerlastdeckel inkl. Riffelblechabdeckung, Standard-Riegelverschluss	DSL2 A/D	131
Schwerlast-Kanalkörper	KSL2	131
Schwerlast-Kanalkörper mit Systembodenlochung	KSL2 A/D	131
Stützprofil	SP	134
Trennprofil	TP L A/D	133
T-Stück, Deckel in Flucht inkl. Riffelblechabdeckung	TDF A AR	133
Universal-Verbindungslasche, 180°	UVL 180	133
Variable Verbindungslasche	VLV	133
Winkel, Deckel in Flucht inkl. Riffelblechabdeckung	WDF A AR	132
Z-förmiges Montageprofil	ZMP	134
ZMP-Schutzblech	ZMP SB	134

Kapitel 6 - PIK-Kanal

Biegestück Deckel Flucht 45° - Bauform gerundet	PIK BDF	158
Blindplatte für seitlichen Kantenschutz	PIK BP	153
Eckwinkel Deckel Außen 90° - Bauform eckig	PIK EDA	156
Eckwinkel Deckel Außen 90° - Bauform gerundet	PIK WDA	156
Eckwinkel Deckel Flucht 90° - Bauform eckig	PIK EDF	157
Eckwinkel Deckel Innen 90° - Bauform eckig	PIK EDI	158
Endkappe	PIK EK	152
Endkappen-Reduktion	PIK EKR	152
Halteklammer	PIK HK	150
Halter für 1 Trennwand	PIK HTW1	154
Halter für 2 Trennwände	PIK HTW2	155
Hochleistungsklebeband	HLK	154
Innenverbinder	PIK VI	150
Kabelkanal-Anschluss Seitlich	PIK KAS	153
Kabelrückhalter	PIK KR	155
Kantenschutz	PIK KS	152
Kantenschutz MaxiPack	PIK KS Maxi-Pack	152
Kantenschutz Seitlich	PIK KSSV	153
Lochplatte für Kabelverschraubungen	PIK LP	154
PIK Endkappe Innen	PIK EKI	151
PIK-Kanal Deckel	PIK D	149
PIK-Kanal Körper	PIK K	148
PIK-Kanal Körper und Deckel	PIK	148
PIK-Konsole	PIK AK	149
Schrauben und Muttern	SUM	151
Trennwand Form L	PIK TL	154
T-Stück Deckel in Flucht - Bauform gerundet	PIK TDF	160
T-Verbinder in Flucht	PIK TVF	159
T-Verbinder Seitlich	PIK TVS	159
Verbinder Winkel Außen	PIK VWA	156
Verbinder Winkel Innen	PIK VWI	158
Verbindungslasche, 180°	PIK VL	150
Verbindungslasche, 90° Außen	PIK VL a	151
Verbindungslasche, 90° Innen	PIK VL i	151

Produktbezeichnung	Artikel-Code	Seite
Winkel Deckel Flucht 90° - Bauform gerundet	PIK WDF	157
Winkel Deckel Innen - Bauform gerundet	PIK WDI	159
Winkel Verbinder Flucht - Bauform eckig	PIK WVF	157
Zugentlastung Flach für PIK-Kanal	PIK ZE F	155

Kapitel 7 - Gitter-Kanal

Gitter-Kanal Abdeckung X65	GKX A	190
Gitter-Kanal Anschweißhalter X10	GKX X10 SL 35	192
Gitter-Kanal Anschweißhalter X10	GKX X10 SL 60	192
Gitter-Kanal Anschweißhalter X10 Mini	GKX X10 Mini SL	191
Gitter-Kanal Auslegerkonsole X15	GK K X15	196
Gitter-Kanal Befestigungsklemme	GKKL X	188
Gitter-Kanal Beschriftungsclip X70	GK BC X70	186
Gitter-Kanal Bodenstütze X16	GK BS X16	203
Gitter-Kanal C-Form	GKX C	180
Gitter-Kanal Deckel Dachförmig DD	GKX DD	189
Gitter-Kanal Deckel Flach D	GKX D	188
Gitter-Kanal Deckel Kantenschutz	GKX D KS	191
Gitter-Kanal Deckel Vollschutz D VS	GKX D VS	189
Gitter-Kanal Deckenhalter X33	GK DH X33	200
Gitter-Kanal Endkappe Innen	GKX EKI	191
Gitter-Kanal Endkappe X72	GK EK X72	191
Gitter-Kanal Flach	GKX F	180
Gitter-Kanal Flach	GK F	176
Gitter-Kanal Gewindestange M8	GKGS M8	202
Gitter-Kanal G-Form	GKX G	179
Gitter-Kanal Halter für Trennwand X67	GK HAT X67	184
Gitter-Kanal Hängestiel Stabilisierung X13	GK SHS X13	198
Gitter-Kanal Hängestiel Variabel X12	GK HS X12	197
Gitter-Kanal Hängestiel X11	GK HS X11	196
Gitter-Kanal Hängestiel X14	GK HS X14	199
Gitter-Kanal Kabelrückhalter	GKX KRH	188
Gitter-Kanal Klemmhalter SKL	GKX SKL 35	193
Gitter-Kanal Klemmhalter SKL	GKX SKL 60	193
Gitter-Kanal Klettband	GKKB	186
Gitter-Kanal Konsole X15 H	GK K X15 H	194
Gitter-Kanal Konsole X15 HL	GK K X15 HL	194
Gitter-Kanal Konsole X15 SHL	GK K X15 SHL	194
Gitter-Kanal L-Form	GK L	175
Gitter-Kanal L-Form	GK L	175
Gitter-Kanal Montagelasche X1	GK L X1	182
Gitter-Kanal Montagelasche X4	GK L X4	182
Gitter-Kanal Montageprofil mit Bodenplatte X50	GK UP X50 BP	197
Gitter-Kanal Montagescheibe	GK MS	176
Gitter-Kanal Potentialausgleichsschraube X68	GK PAS X68	187
Gitter-Kanal Radiusbegrenzer X60	GK RB X60	187
Gitter-Kanal Schraubensatz	GKX SS	183
Gitter-Kanal Schweißbolzen SB 10	GKX SB 10	192
Gitter-Kanal Schweißlasche SL 15	GKX SL 15	192
Gitter-Kanal Schweißlasche SL 35	GKX SL 35	193
Gitter-Kanal Schweißlasche SL 60	GKX SL 60	193
Gitter-Kanal Stützfuß Variabel	GKX SFV	203
Gitter-Kanal Trägerklammer X36	GK TK X36	201

Stichwortverzeichnis

Produktbezeichnung	Artikel-Code	Seite
Gitter-Kanal Träger X17	GK T X17	200
Gitter-Kanal Träger X18	GK T X18	199
Gitter-Kanal Träger X31	GK T X31	202
Gitter-Kanal Trennwand X64	GK TW X64	185
Gitter-Kanal Trennwand X66	GK TW X66	184
Gitter-Kanal U-Form	GK	175
Gitter-Kanal U-Form	GK	175
Gitter-Kanal U-Form, Höhe 110 mm	GKX	178
Gitter-Kanal U-Form, Höhe 30 mm	GKX	178
Gitter-Kanal U-Form, Höhe 46 mm / 60 mm	GKX	178
Gitter-Kanal Universal Montageplatte X63	GK UMP X63 GK MPU X63	185
Gitter-Kanal Verbindungsglasche D3	GK ML D3	176
Gitter-Kanal Verbindungsglasche X2	GK L X2	183
Gitter-Kanal Verbindungsmuffe X35	GK VM X35	202
Gitter-Kanal Verbindungs- und Montagelasche X5	GK L X5	181
Gitter-Kanal Verbindungs- und Montagelasche X5 Mini	GK L X5 Mini	182
Gitter-Kanal Wandkonsole Mini X10	GK WKM X10	177
Gitter-Kanal Wandkonsole X10	GK WK X10	195
Gitter-Kanal Winkel Verbindungs- und Montagelasche X3	GK WL X3	182
Gitter-Kanal Z-Form	GKX Z	179
Gitter-Kanal Zusatzboden – Einclipbar	GKX ZBK	180
SWS Halteplatte	SWS HP	208
SWS Halter	SWS HD/HA	208
SWS Montagescheibe	SWS MS	208
SWS Single Wire System	SWS	208
U-Profil Endkappe X54	UP EK X54	205
U-Profil schienen Eck-Verbindungselement X52	UP EVE X52	205
U-Profil schienen Stützfuß X53	UP SFE X53	205
U-Profil schienenverbinder X51	UP VI X51	204
U-Profil schiene X50	UP X50	204
Kapitel 8 - Befestigungstechnik		
90° Winkel	BT MQW-S/2	217
90° Winkel klein	BT MQW-4	218
Ausleger Konsole	AK	214
Doppel-Montageschiene 21	BT MQ-21 D 3m	215
Flachverbinder	BT MQV-T	217
Flügelmutter	BT MQM-M8	216
Konsole 21	BT MQK-21 D	214
Konsole 41	BT MQK-41	214
Längsverbinder	BT MQV-12	216
Montageschiene 21	BT MQ-21.5 3m	215
Montageschiene 41	BT MQ-41 3m	215
PIK-Konsole	PIK AK	214
Profilklammer	BT MQT-21-41	218
Schienenendkappe 21	BT MQZ-E 21	216
Schienenendkappe 41	BT MQZ-E 41	215
Sechskantschraube	BT M8x20	217

Produktbezeichnung	Artikel-Code	Seite
Untergrundanbinder	BT MQP-41CP	216
Unterlegscheibe	BT 8,4/16	217
Verbindungsknopf	BT MQN-CP	218
Kapitel 9 - Maschinen und Werkzeuge		
Auslinkwerkzeug für Gitter-Kanäle	AKW GK	257
Auslinkwerkzeug für Industrie-Kabelkanäle	AKW IK	256
Auslinkwerkzeug für PIK-Kanäle	AKW PIK	256
Auslinkwerkzeugsatz im Koffer	AKWE PIK	261
Blechknabber für Kabelkanäle	WZ BK	273
Bolzenschneider	GKDS 3	271
Bolzenschneider	GKDS 3-6	271
Digitaler Längenanschlag für MultiCut	MultiCut DLA	230
Digitaler Längenanschlag für MultiCut	MultiCut DLA	239
Einlaufhilfe für MultiCut variabel	MultiCut ELH	239
Ersatzakku	EH AM 60KN AKKU	231
Ersatzakku	EH AM 60KN AKKU	240
Ersatzakku	EH AM 60KN AKKU	260
Gegenhalter	WZ PD	269
Handhydraulik-Antrieb	HH A	263
Handhydraulischer Antrieb	EH AM2	231
Handhydraulischer Antrieb	EH AM2	239
Handhydraulischer Antrieb	EH AM2	260
Handschutz für Pressdorn	WZ PD HS	269
Innensechskantschlüssel T-Form für Schrauben LFS	ISS T	275
Längenanschlag für MultiCut	MultiCut LA	239
Laufrollensatz für MaxiCut	MaxiCut RS	247
Lochstanzzange	WZ VB 8/ESTM VB	273
Lochwerkzeug 8 mm	WS VL	267
Maulschlüssel/Gelenk-Steckschlüssel	SS SW	275
Mobile Gitter-Kanal Schere, elektrohydraulisch	MGKE M4	251
Muldenstanze	WMS	269
Muldenstanzwerkzeug	WS MS	266
Pressdorn für Riegelschraube	WZ PD	269
Riegeldreher/Deckelheber	WRD DH	275
Schneidplattensätze für Industrie-Kanäle und -Deckel	MaxiCut SP KD	244
Schneidplattensätze für PIK-Kanäle und -Deckel	MaxiCut SP PIK	244
Stationärer Hydraulikzylinder	AS	255
Stationäres Hydraulikaggregat	MS HYD S	231
Stationäres Hydraulikaggregat	MS HYD S	240
Trennschere MaxiCut	MaxiCut	244
Trennschere MiniCut EH AM	MiniCut EH AM	230
Trennschere MiniCut HH	MiniCut HH	230
Trennschere MiniCut MS HYD	MiniCut MS HYD	230
Trennschere MultiCut EH AM + Schneidkontur	MultiCut EH AM + SK	238

Stichwortverzeichnis

Produktbezeichnung	Artikel-Code	Seite
Trennschere MultiCut HH + Schneidkontur	MultiCut HH + SK	238
Trennschere MultiCut MS HYD + Schneidkontur	MultiCut MS HYD + SK	238
Werkzeugaufnahmen für MaxiCut-Schneidplattensätze	MaxiCut WA	247
Werkzeugunterschrank für MaxiCut	MaxiCut WS	247

Glossary

Product designation	Article code	Page	Product designation	Article code	Page
Chapter 4 - Industrial-Trunking					
180° Coupler plate	VL 180	94	Flexible potential equalisation conductor	PHR	90
45° Elbow, external access	BDA	104	Flexible steel duct	FS	118
45° Elbow, internal access	BDI	105	Graduate reducer, top access	RF	114
45° Elbow, top access	BDF	103	Gusset converter	WW	112
45° Elbow connector, external access	AWV	104	Gusset converter, internal access	WWI	112
45° Elbow connector, internal access	IWV	105	Gusset converter with top opening	WWO	109
90° Elbow, external access	EDA	102	Gusset intersection, top access	KDF	108
90° Elbow, top access	EDF	100	Hexagonal fastener	SKR BK	89
90° Gusset, external access	WDA	101	Hinge system	DS	90
90° Gusset, internal access	WDI	102	Hinge trunking	SK20	92
90° Gusset, top access	WDF	99	Hose end flange coupler	ÜSE	118
90° Gusset bottom connection, top access	WADF	109	Hose trunking coupler	ÜSK	118
90° or 135° Coupler plate	VL 90/VL 135	94	In-line access converter	KW	111
90° T connection converter	TW	112	In-line graduated converter	KWM	111
90° T connection converter, external access	WTDA	113	In-line graduated converter (LH)	KWL	112
90° T connection converter, internal access	TWI	113	In-line graduated converter (RH)	KWR	111
90° T connection elbow, insertable	WTE	113	Internal coupler	VI	93
Access end cap with brush edge protection	EKI BK	99	Internal end cap	EKI	117
Adjustable legged 90° elbow, top access	EDFV	101	Lateral edge protection	KSSV	98
Blind plate for lateral KSSV edge protector	BP	98	Lock nuts and bolts	HUS	95
Bolts and nuts	SUM	94	Pop rivet	PBN	90
Cable retainer	KRH	119	Potential equalisation with locking strap	PHR K	91
Cable trunking body	K2	86	Riser trunking	SK	120
Cable trunking body + cover	KD20	86	T bottom connector, top access	TVU	109
Cable trunking body with prepunched base openings	K2 VB	91	T connection, external access	TDA	107
Cable trunking body with prepunched side cut-outs	K2 VS	92	T connection, flyover	ÜFT1	119
Clip-in strain relief device	ZE	120	T connection, internal access	TDI	107
Corner connector, internal access	EVI	103	T connection, top access	TDF	106
Corner connector left + right	EVL/EVR	100	T connection reducer, top access	TDFR	114
Cover brace	BSK	90	Telescope	TS	110
Cover with fastener	D2	87	Telescope partition	TL TS	111
Cover without fastener	D2 ORV	88	Telescope short	TSK	110
Crossing, flyover	ÜFK1	120	Telescope short, half	TSKH	110
Double crossing, flyover	ÜFK2	120	T flange, top access	TFDF	106
Double T connection, flyover	ÜFT2	119	T flange, top access	TFE	114
Edge protection	KS	98	Three compartment partition coupler, Z or L shape	HTW2	97
Edge protection brush	BK	99	Toggle joint fastener	KHV	89
Edge protection for end of trunking/cover	KSP	97	Trunking partition L + Z	TL2/ITZ2	95
Edge protection for end of trunking/cover MaxiPack	KSP MaxiPack	97	Trunking partition perforated	TL2 VS	95
Elbow reducer, top access	EKIR	115	Trunking partition Z	TZ2	95
End flange	EF	116	T side connector, top access	TVS	108
End flange, three sided	EFO	115	Two compartment partition coupler, Z or L shape	HTW1	96
Extended internal coupler	SVI	93	Variable partition retainer	HTW2	96
External end cap	EKA	117	Chapter 5 - Automobile-Trunking		
Fastener	RV P	88	Bolts and nuts	SUM	136
Fastener flat bar	RV FP	89	Elbow, top access incl. channelled sheet covering	BDF A AR	132
Fastener with turn clip	RV OMS	89	End cap internal, reducer variable	EKIRV	135
Fitting coupler	VA	116	End cap internal variable	EKIV	135
Flat strain relief device for Industrial-Trunking	ZE F	121	Fastener	RV FET	135
			Fastener	RV P	135
			Floor bracket	BH	134

Product designation	Article code	Page
Gusset, top access incl. channelled sheet covering	WDF A AR	132
Heavy-duty cover incl. channelled sheet covering	DSL2 A/D RV	132
Heavy-duty cover incl. channelled sheet covering, standard fastener	DSL2 A/D	131
Heavy-duty trunking body	KSL2	131
Heavy-duty trunking body with system base perforation	KSL2 A/D	131
Separating profile	TP L A/D	133
Support profile	SP	134
T connection, top access incl. channelled sheet covering	TDF A AR	133
Universal connection plate 180°	UVL 180	133
Variable connection plate	VLV	133
ZMP protection plate	ZMP SB	134
Z-shaped mounting profile	ZMP	134
Chapter 6 - PIK-Trunking		
45° Bend, top access - rounded design	PIK BDF	158
90° Bend, external access - rounded design	PIK WDA	156
90° Bend, top access - rounded design	PIK WDF	157
90° Elbow, external access - angular design	PIK EDA	156
90° Elbow, internal access - angular design	PIK EDI	158
90° Elbow, top access - angular design	PIK EDF	157
Bend, internal access - rounded design	PIK WDI	159
Blind plate for lateral edge protection	PIK BP	153
Bolts and nuts	SUM	151
Cable retainer	PIK KR	155
Cable trunking connection, lateral	PIK KAS	153
Coupler bend external	PIK VWA	156
Coupler bend internal	PIK VWI	158
Coupler corner flush - angular design	PIK WVF	157
Coupler plate 180°	PIK VL	150
Coupler plate 90° external	PIK VL a	151
Coupler plate 90° internal	PIK VL i	151
Edge protection	PIK KS	152
Edge protection, lateral	PIK KSSV	153
Edge protection MaxiPack	PIK KS Maxu-Pack	152
End cap	PIK EK	152
End cap reducer	PIK EKR	152
Flat strain relief device for PIK-Trunking	PIK ZE	155
Gusset T top access - rounded design	PIK TDF	160
High-power adhesive tape	HLK	154
Internal coupler	PIK VI	150
Partition form L	PIK TL	154
Perforated plate for cable glands	PIK LP	154
PIK bracket	PIK AK	149
PIK end cap internal	PIK EKI	151
PIK-Trunking body	PIK D	149
PIK-Trunking body	PIK K	148
PIK-Trunking body and cover	PIK	148
Retaining clip	PIK HK	150
T coupler, flush	PIK TVF	159

Product designation	Article code	Page
T coupler, lateral	PIK TVS	159
Three compartment partition coupler	PIK HTW2	155
Two compartment partition coupler	PIK HTW1	154
Chapter 7 - Wire-tray Trunking		
Additional Wire-tray Trunking base – Click-type	GKX ZBK	180
SWS Mounting disc	SWS MS	208
SWS Mounting plate	SWS HP	208
SWS Retainer	SWS HD/IHA	208
SWS Single Wire System	SWS	208
U-profile end cap X54	UP EK X54	205
U-profile rail adjustable foot X53	UP SFE X53	205
U-profile rail connector X51	UP VI X51	204
U-profile rail corner fitting X52	UP EVE X52	205
U-profile rail X50	UP X50	204
Wire-tray Trunking accessories holder universal X63	GK UMP X63 GK MPU X63	185
Wire-tray Trunking adapter X33	GK DH X33	200
Wire-tray Trunking adjustable support foot	GKX SFV	203
Wire-tray Trunking angle coupling and fitting plate X3	GK WL X3	182
Wire-tray Trunking beam clamp X36	GK TK X36	201
Wire-tray Trunking bracket Mini X10	GK WKM X10	177
Wire-tray Trunking bracket SKL	GKX SLK 35	193
Wire-tray Trunking bracket SKL	GKX SLK 60	193
Wire-tray Trunking bracket X10	GK WK X10	195
Wire-tray Trunking bracket X15	GK K X15	196
Wire-tray Trunking bracket X15 H	GK K X15 H	194
Wire-tray Trunking bracket X15 HL	GK K X15 HL	194
Wire-tray Trunking bracket X15 SHL	GK K X15 SHL	194
Wire-tray Trunking C	GKX C	180
Wire-tray Trunking cable retainer	GK KRH	188
Wire-tray Trunking connection sleeve X35	GK VM X35	202
Wire-tray Trunking coupling and fitting plate X5	GK L X5	181
Wire-tray Trunking coupling and fitting plate X5 Mini	GK L X5 Mini	182
Wire-tray Trunking coupling plate D3	GK ML D3	176
Wire-tray Trunking coupling plate X2	GK L X2	183
Wire-tray Trunking cover edge protection	GKX D KS	191
Wire-tray Trunking cover fitting clamp	GKKL X	188
Wire-tray Trunking cover flat D	GKX D	188
Wire-tray Trunking cover full protective D VS	GKX D VS	189
Wire-tray Trunking cover roof-shaped DD	GKX DD	189
Wire-tray Trunking cover X65	GKX A	190
Wire-tray Trunking end cap internal	GKX EKI	191
Wire-tray Trunking equipotential bonding X68	GK PAS X68	187
Wire-tray Trunking fitting disc	GK MS	176
Wire-tray Trunking fitting plate X1	GK L X1	182
Wire-tray Trunking fitting plate X4	GK L X4	182
Wire-tray Trunking flat	GKX F	180
Wire-tray Trunking flat	GK F	176
Wire-tray Trunking floor support X16	GK BS X16	203
Wire-tray Trunking G	GKX G	179
Wire-tray Trunking L	GK L	175

Glossary

Product designation	Article code	Page	Product designation	Article code	Page
Wire-tray Trunking L	GK L	175	Slide nut	BT MQM-M8	216
Wire-tray Trunking marking clip X70	GK BC X70	186	Washer	BT 8,4/16	217
Wire-tray Trunking mounting profile with floor plate X50	GK UP X50 BP	197	Chapter 9 - Tools and machines		
Wire-tray Trunking partition retainer X67	GK HAT X67	184	Allen key T-bar for LFS screws	ISS T	275
Wire-tray Trunking partition X64	GK TW X64	185	Bolt cutter	GKDS 3	271
Wire-tray Trunking partition X66	GK TW X66	184	Bolt cutter	GKDS 3-6	271
Wire-tray Trunking pendant adjustable X12	GK HS X12	197	Counter-holder	WZ PD	269
Wire-tray Trunking pendant X11	GK HS X11	196	Cutting plate sets for Industrial-Trunking and covers	MaxiCut SP KD	244
Wire-tray Trunking pendant X14	GK HS X14	199	Cutting plate sets for PIK-Trunking and covers	MaxiCut SP PIK	244
Wire-tray Trunking radius limiter X60	GK RB X60	187	Cutting shears MaxiCut	MaxiCut	244
Wire-tray Trunking safety cap X72	GK EK X72	191	Cutting shears MiniCut EH AM	MiniCut EH AM	230
Wire-tray Trunking screws and nuts	GKX SS	183	Cutting shears MiniCut HH	MiniCut HH	230
Wire-tray Trunking side support X13	GK SHS X13	198	Cutting shears MiniCut MS HYD	MiniCut MS HYD	230
Wire-tray Trunking support hook X17	GK T X17	200	Cutting shears MultiCut EH AM + cutting contour	MultiCut EH AM + SK	238
Wire-tray Trunking support hook X18	GK T X18	199	Cutting shears MultiCut HH + cutting contour	MultiCut HH + SK	238
Wire-tray Trunking support hook X31	GK T X31	202	Cutting shears MultiCut MS HYD + cutting contour	MultiCut MS HYD + SK	238
Wire-tray Trunking threaded rod M8	GKGS M8	202	Digital length stop for MultiCut	MultiCut DLA	230
Wire-tray Trunking U	GK	175	Digital length stop for MultiCut	MultiCut DLA	239
Wire-tray Trunking U	GK	175	Hand guard for mandrel	WZ PD HS	269
Wire-tray Trunking U, height 110 mm	GKX	178	Hole punch 8 mm	WS VL	267
Wire-tray Trunking U, height 30 mm	GKX	178	Hole punching tool	WZ VB 8/ESTM VB	273
Wire-tray Trunking U, height 46 mm / 60 mm	GKX	178	Hydraulic notching punch	AS	255
Wire-tray Trunking velcro	GKKB	186	Indent tool	WMS	269
Wire-tray Trunking welding bolt SB 10	GKX SB 10	192	Indent tool	WS MS	266
Wire-tray Trunking welding holder X10	GKX X10 SL 35	192	Length stop for MultiCut	MultiCut LA	239
Wire-tray Trunking welding holder X10	GKX X10 SL 60	192	Mandrel for locking screw	WZ PD	269
Wire-tray Trunking welding holder X10 Mini	GKX X10 Mini SL	191	Manual hydraulic drive	EH AM2	231
Wire-tray Trunking welding plate SL 15	GKX SL 15	192	Manual hydraulic drive	EH AM2	239
Wire-tray Trunking welding plate SL 35	GKX SL 35	193	Manual hydraulic drive	EH AM2	260
Wire-tray Trunking welding plate SL 60	GKX SL 60	193	Manual hydraulic drive	HH A	263
Wire-tray Trunking Z	GKX Z	179	Notching tool for Industrial Trunking	AKW IK/VRX	256
Chapter 8 - Fastenings			Notching tool for PIK-Trunking	AKW PIK	256
90° Angle	BT MQW-S/2	217	Notching tool for Wire-tray Trunking	AKW GK	257
90° Angle mini	BT MQW-4	218	Notching tool set in case	AKWE PIK	261
Assembly profile 21	BT MQ-21.5 3m	215	Open-ended wrench/flexible-head socket wrench	SS SW	275
Assembly profile 41	BT MQ-41 3m	215	Portable Wire-tray Trunking shears, electrohydraulic	MGKE M4	251
Beam clamp	BT MQT-21-41	218	Rapid fixing tool	WRD DH	275
Bracket 21	BT MQK-21 D	214	Replacement rechargeable battery	EH AM 60KN AKKU	231
Bracket 41	BT MQK-41	214	Replacement rechargeable battery	EH AM 60KN AKKU	240
Cantilever bracket	AK	214	Replacement rechargeable battery	EH AM 60KN AKKU	260
Double assembly profile 21	BT MQ-21 D 3m	215	Set of rollers for MaxiCut	MaxiCut RS	247
End cap 21	BT MQZ-E 21	216	Sheet nibbler for trunking	WZ BK	273
End cap 41	BT MQZ-E 41	215			
Flat angle	BT MQV-T	217			
Ground bracket	BT MQP-41CP	216			
Longitudinal connector	BT MQV-12	216			
Mounting nub	BT MQN-CP	218			
PIK bracket	PIK AK	214			
Screw	BT M8x20	217			

<i>Product designation</i>	<i>Article code</i>	<i>Page</i>
<i>Stationary hydraulic aggregate</i>	<i>MS HYD S</i>	<i>231</i>
<i>Stationary hydraulic aggregate</i>	<i>MS HYD S</i>	<i>240</i>
<i>Tool floor unit for MaxiCut</i>	<i>MaxiCut WS</i>	<i>247</i>
<i>Tool holder for MaxiCut cutting plate set</i>	<i>MaxiCut WA</i>	<i>247</i>
<i>Variable infeed aid for MultiCut</i>	<i>MultiCut ELH</i>	<i>239</i>

1

Unternehmen*Company*

2

Neuheiten*Innovations*

3

Baugruppen*Component assemblies*

4

Industrie-Kanal*Industrial-Trunking*

5

Automobil-Kanal*Automobile-Trunking*

6

PIK-Kanal*PIK-Trunking*

7

Gitter-Kanal*Wire-tray Trunking*

8

Befestigungstechnik*Fastenings*

9

Maschinen und Werkzeuge*Tools and machines*

10

Technischer Anhang*Technical appendix*

