

1

Das Unternehmen **Überzeugend mit innovativen,** **praxisorientierten Branchenlösungen**

The company
Impressing customers with innovative,
practice-orientated industrial solutions



PFLITSCH – Passion for the best solution

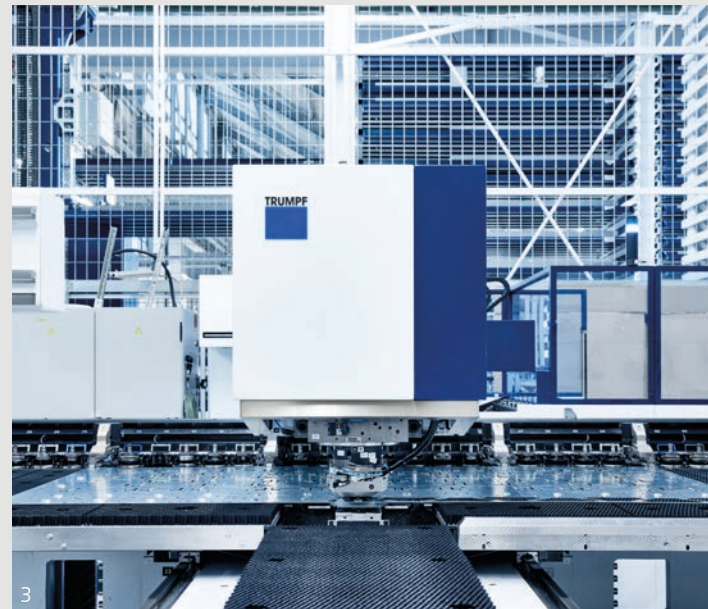


Abb. 1 – Werk II – PFLITSCH Kompetenzzentrum für Kabelkanäle
Fig. 1 – Plant II – PFLITSCH centre of competence for cable trunking

Abb. 2 – Automatisierte Produktion durch hochmoderne Fertigungs-
maschinen – TRUMPF Stanz-Nibbelmaschine
Fig. 2 – Automated production with state-of-the-art production
machines – TRUMPF punch nibbling machine

Abb. 3 – Flexibler Maschinenpark ermöglicht Umsetzung kundenspezi-
fischer Lösungen
Fig. 3 – Flexible machinery enables the implementation of custom-
er-specific solutions



PFLITSCH – seit über 100 Jahren führend im Kabelmanagement

PFLITSCH ist der System- und Lösungsanbieter, der mit seinen hochentwickelten Produkten und Dienstleistungen im industriellen Kabelmanagement Maßstäbe setzt. Als Marktführer für Kabelverschraubungen und Kabelführungssysteme, die höchste Anforderungen an Sicherheit und Effizienz erfüllen, begeistern wir seit über 100 Jahren Kunden auf der ganzen Welt.

Passion for the best solution

Unser Claim „Passion for the best solution“ steht für das, was uns ausmacht: Leidenschaft, Innovationswille und Kundenorientierung. Diese Attribute sind fest in der DNA unseres Familienunternehmens verankert und werden auch von der vierten Unternehmensgeneration weitergetragen: Die geschäftsführenden Gesellschafter Roland Lenzing und Mathias Stendtko haben mit dem Ausbau des neuen Werks II, als Kompetenzzentrum für Kabelkanäle, die Weichen für die Zukunft gestellt.

PFLITSCH – leading the way in cable management for more than 100 years

With its highly developed products and services, PFLITSCH is the systems and solution provider that sets standards in industrial cable management. As the market leader in cable glands and cable trunking systems that meet the highest requirements for safety and efficiency, we have been inspiring customers around the world for more than 100 years.

Passion for the best solution

Our slogan, “Passion for the best solution”, highlights what we’re all about: passion, innovative drive and customer focus. These attributes are firmly anchored in the DNA of our family business and they are now being driven by the fourth generation in charge of the company. Managing Partners Roland Lenzing and Mathias Stendtko have set the course for the future with the expansion of our new Plant II as a centre of competence dedicated to cable trunking.

Abb. 1 – Mathias Stendtko und Roland Lenzing, geschäftsführende Gesellschafter PFLITSCH
Fig. 1 – Mathias Stendtko and Roland Lenzing, Managing Partners at PFLITSCH

PFLITSCH Experten in Deutschland

PFLITSCH experts in Germany



Persönlich gut beraten

Wir stehen Ihnen auf unterschiedlichen Kommunikationswegen für alle Ihre Anliegen gerne zur Verfügung. Für den Fall, dass Sie ein Produkt suchen, Kontakt mit uns aufnehmen wollen, ein Produktmuster bestellen möchten oder eine Montageanleitung benötigen, können Sie viele dieser Anliegen mit wenigen Klicks auf unserer Website einfach und schnell erledigen.

Wenn es um eine persönliche Beratung zu Lösungen für die Kabelführung, die Kabeleinführung und Kabeldurchführung sowie den Kabelschutz geht, sind unsere Außendienstmitarbeiter und Vertriebspartner in Ihrer Region die kompetenten Ansprechpartner.

Darüber hinaus stehen Ihnen unsere Kundenbetreuer in Hückeswagen gerne beratend zur Seite. Bei Fragen zu laufenden Projekten und dem aktuellen Status Ihrer Bestellung können Sie gerne Kontakt aufnehmen:

Deutschland – Team Nord

Telefon: +49 2192 911-100
Fax: +49 2192 911-221
E-Mail: verkauf-nord@pflitsch.de

Deutschland – Team Süd

Telefon: +49 2192 911-200
Fax: +49 2192 911-222
E-Mail: verkauf-sued@pflitsch.de

Deutschland – Team Großhandel

Telefon: +49 2192 911-400
Fax: +49 2192 911-222
E-Mail: verkauf-egh@pflitsch.de

International

Telefon: +49 2192 911-300
Fax: +49 2192 911-241
E-Mail: export@pflitsch.de

Den für Sie zuständigen Experten finden Sie mit der Ansprechpartner-Suche auf unserer Website unter dem Menüpunkt „Kontakt“ oder scannen Sie den rechts abgebildeten QR-Code.

Erleben Sie unsere Lösungen und Beratungskompetenz auch live bei Ihnen vor Ort: Wir kommen mit dem PFLITSCH Showfahrzeug zu Ihnen und demonstrieren individuelle Kabelführungs- und Kabelverschraubungslösungen vor Ort.

Excellent personal advice

We will be pleased to answer any enquiries you may have via our various communication channels. If you're searching for a particular product, would like to contact us, wish to order a product sample or need assembly instructions, you may well find all the information you're looking for simply by clicking through our website.

When it comes to personalised advice on solutions for cable routing, cable entry, cable transit and cable protection, our field service staff and sales partners in your region are the expert contacts.

Our account managers in Hückeswagen will likewise be happy to help you. Please don't hesitate to contact us if you have any questions on current projects or the status of your purchase order:

Germany – Team North

Phone: +49 2192 911-100
Fax: +49 2192 911-221
E-mail: sales-north@pflitsch.de

Germany – Team South

Phone: +49 2192 911-200
Fax: +49 2192 911-222
E-mail: sales-south@pflitsch.de

Germany – Team Wholesalers

Phone: +49 2192 911-400
Fax: +49 2192 911-222
E-mail: sales-egh@pflitsch.de

International

Phone: +49 2192 911-300
Fax: +49 2192 911-241
E-mail: export@pflitsch.de

Use the contact search function under “Contact” on our website to find details of your personal expert or scan the QR code shown on the right.

You are also welcome to experience our solutions and consulting expertise live on your premises: we can visit you with our PFLITSCH show truck to demonstrate customised cable routing and cable gland solutions on the spot.



PFLITSCH
Ansprechpartnersuche



PFLITSCH
contact search



Abb. 1 – PFLITSCH Showfahrzeug
Fig. 1 – PFLITSCH show truck

Ansprechpartner international

*Contacts around
the globe*

Immer auf
dem neuesten Stand:
Finden Sie gezielt Ihren
persönlichen Experten
mit der Ansprech-
partnersuche auf
www.pflitsch.de

Always up to date:
Find your **personal
expert** with the
contact search at
www.pflitsch.de



PFLITSCH in
Italien | *Italy*

PFLITSCH in
Österreich | *Austria*



PFLITSCH
Ansprechpartnersuche



PFLITSCH
contact search



Die Vorteile

The advantages

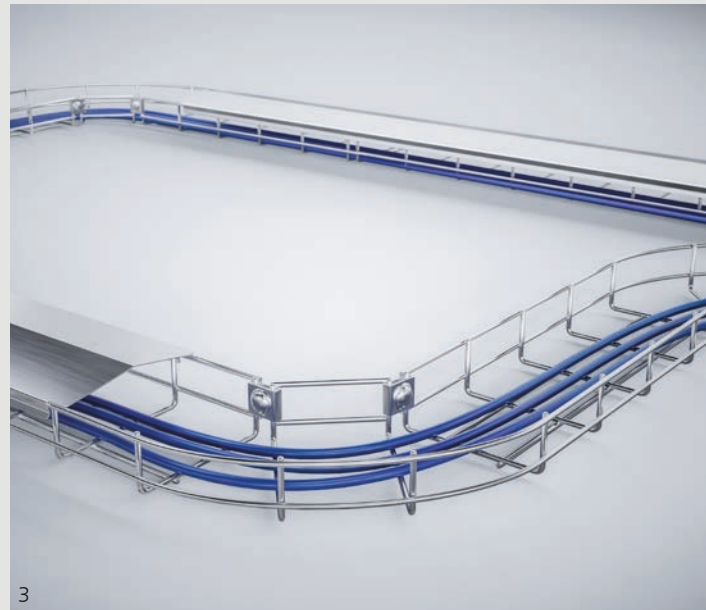
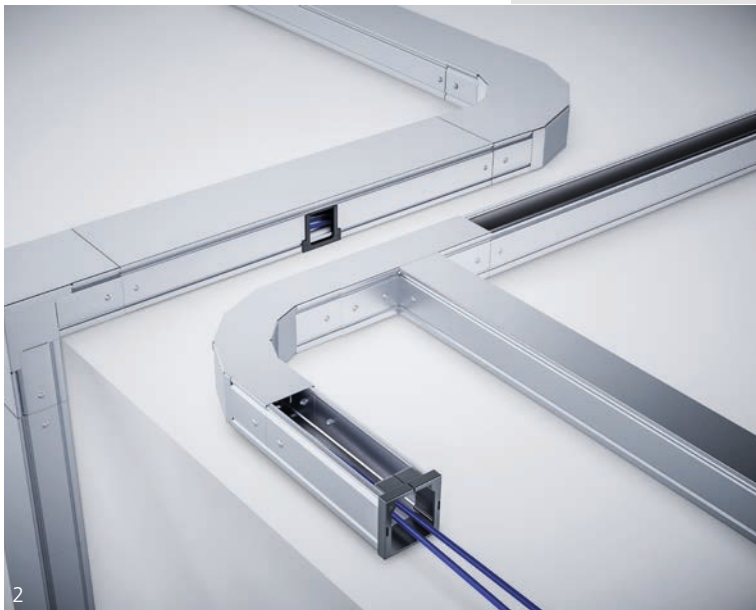
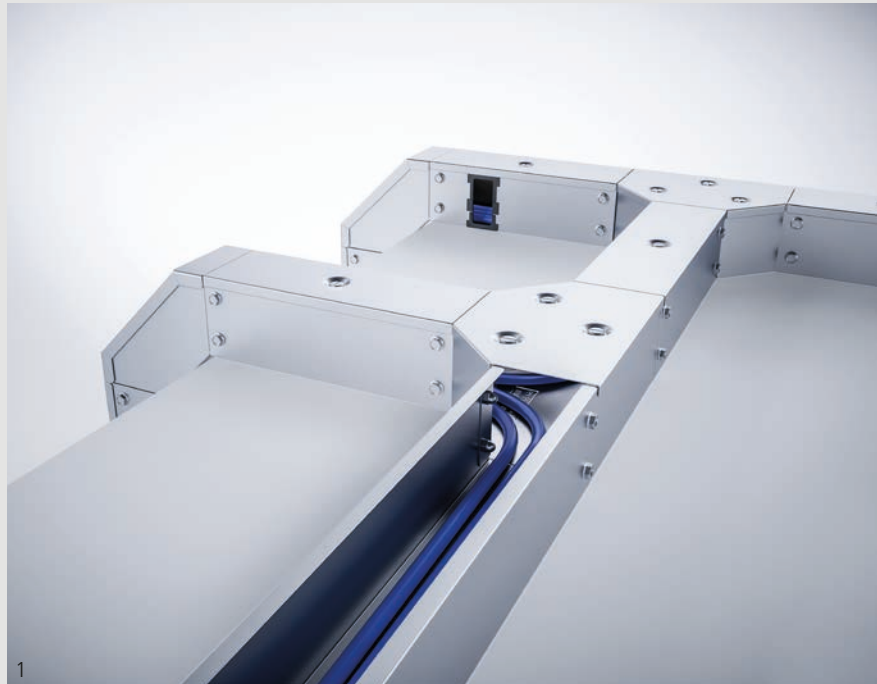


Abb. 1 – Industrie-Kanal Baugruppe
Fig. 1 – Industrial-Trunking component assemblies

Abb. 2 – PIK-Kanal Baugruppe
Fig. 2 – PIK-Trunking component assemblies

Abb. 3 – Gitter-Kanal Baugruppe
Fig. 3 – Wire-tray Trunking component assemblies

PFLITSCH ist Ihr Experte für das sichere Führen von Kabeln und Leitungen

Durch ein konsequent umgesetztes Qualitätsmanagement garantiert PFLITSCH eine gleichbleibend hohe Qualität. Die Zertifizierung erfolgt über namhafte nationale und internationale Prüfinstitute. Im hauseigenen Prüflabor steht umfangreiches Equipment zur Verfügung.

Die Hauptvorteile auf einen Blick:

Ihr Maß ist unser Standard

- Große Auswahl an Dimensionen und Formteilen: Praxisorientierte Querschnitte und eine Vielzahl an Formteilen ermöglichen die Realisierung jeder Streckenführung.

- Umfassender Kantenschutz: Passgenaue Kantenschutzteile für Enden und Ausbrüche zum Schutz der Kabel

- Integrierter Potentialausgleich: Sicherer Potentialausgleich zwischen Kabelkanal- und Formteilen

- Leichtes Öffnen der Kabelkanalsysteme: PFLITSCH Kabelkanäle können auf der gesamten Länge geöffnet werden, um Kabel einfach einzulegen und Änderungen an der Verkabelung zeitsparend vorzunehmen.

- Offenens Kabelkanalsystem mit neuer Befestigungstechnik für Hygieneanwendungen: Fertigung aller Gitter-Kanal-Komponenten und der Befestigungselemente aus hochwertigem Edelstahl. Clevere Befestigungssysteme minimieren horizontale Flächen. Das stabile und korrosionsbeständige Kabelführungssystem ermöglicht die leichte Reinigung.

- EMV-Sicherheit bei Kabelkanalsystemen: Für anspruchsvolle Anwendungen, in denen Kabel und Leitungen EMV-sicher geführt werden müssen.

- Passende Werkzeuge und Maschinen: Um das Konfektionieren und Einbauen der PFLITSCH Kabelkanalsysteme zu erleichtern, gibt es passende Werkzeuge und Maschinen zum Bearbeiten und Montieren der Kanäle.

- Sichere Befestigungstechnik: Schnelle und sichere Montage aller PFLITSCH Kabelkanäle.

- Einbaufertige Baugruppen: PFLITSCH fertigt Kabelkanal-Baugruppen passgenau und termingerecht – zum Fixpreis – inklusive Dokumentation. Das spart Zeit, Aufwand und Kosten.

- UL- und VDE-Zertifizierungen: Nähere Angaben entnehmen Sie dem Technischen Anhang im Abschnitt Prüfungen und Zulassungen.

PFLITSCH is your expert for the safe routing and protection of cables and lines

PFLITSCH guarantees a continuously high level of quality through its rigorously applied quality management system. Certification is performed by national and international accreditation and testing institutes. The company's in-house testing laboratory has an extensive range of equipment at its disposal.

The main advantages at a glance:

We rise to your standard

- Huge variety of cross sections and accessory fittings: Practical cross sections and a wide variety of accessory fittings ensure configuration of any trunking layout.

- Full edge protection: custom-fit edge protection pieces for ends and cut-outs to prevent cable damage

- Integrated equipotential bonding: safe equipotential bonding between cable trunking and accessory fittings

- Easy-to-open cable trunking systems: PFLITSCH trunking can be opened over its complete length to allow cables to be simply laid in place and the cabling quickly changed again later.

- Open cable trunking system with new fastenings where hygiene is important: All Wire-tray Trunking systems and fastenings are manufactured from high quality stainless steel. Clever fastening systems minimize horizontal surfaces. The robust and corrosion-resistant trunking system allows easy cleaning.

- EMC compatibility for cable trunking systems: The perfect solution for challenging applications in which cables require to be routed in an EMC-compatible manner.

- Suitable tools and machines: To ease the task of cutting, shaping and installing PFLITSCH cable trunking, a range of suitable tools and machines for processing and fitting trunking components are available.

- Secure fastenings: quick and safe mounting of all PFLITSCH cable trunking systems

- Ready-to-install component assemblies: PFLITSCH manufactures cable trunking component assemblies, that fit precisely and are delivered on time – at a fixed price – including documentation. This saves effort, time and costs.

- UL and VDE certifications: Further information are available in the technical appendix, section tests and approvals.



Abb. 1 – Seitlicher Kantenschutz
Fig. 1 – Lateral edge protection

Abb. 2 – Potentialausgleich
Fig. 2 – Equipotential bonding

Abb. 3 – Öffnen des Kanals auf der gesamten Strecke möglich
Fig. 3 – The trunking can be opened over its whole length.

Individuelle Kabelführungslösungen

Individual cable routing solutions



Abb. 1 – Industrie-Kanal-Baugruppe
Fig. 1 – Industrial-Trunking component assemblies

Perfekte Kabelführung à la PFLITSCH

PFLITSCH ist und bleibt Trendsetter bei der modernen Kabelführung: Der vielfältige Industrie-Kanal, der kompakte PIK-Kanal und der offene Gitter-Kanal sind die passende Lösung, wenn es darum geht, Kabel und Leitungen sicher zu führen. Aus einem ausgeklügelten Baukastensystem lassen sich individuelle Streckenführungen wirtschaftlich realisieren.

Hochwertige Kabelkanalsysteme für die sichere Kabelverlegung in der Industrie

Der Industrie-Kanal – mehr Vielfalt geht nicht

Seit vier Jahrzehnten ist der PFLITSCH Industrie-Kanal die ideale Lösung, wenn eine große Menge von Kabeln und Leitungen über lange Strecken in, an und um Maschinen sicher geführt werden soll. Eine große Anzahl an Form- und Verbindungsteilen kombiniert die Kanalsegmente zu einem individuellen System in Breiten von 50 mm bis 600 mm. In Edelstahl findet sich der Industrie-Kanal in der Chemie- und Pharmaproduktion, auf Offshore-Plattformen und in anderen sensiblen Bereichen. Passend zur jeweiligen Anwendung fertigt PFLITSCH auch Ihre Wunschlösungen.

Der Automobil-Kanal – besonders stabil und begehbar

Auch die Automobilindustrie und weitere anspruchsvolle Branchen vertrauen bei der sicheren Kabelführung auf PFLITSCH: Der besonders stabile Automobil-Kanal wurde speziell für die Anforderungen der Automobilindustrie konzipiert, ist längst aber auch in anderen Branchen mit automatisierten Fertigungslösungen im Einsatz. Mit 2 mm Blechstärke, einer hohen Trittlast von 1.200 N, rutschsicheren Riffelblechabdeckungen und stabilen Stützfüßen ist er perfekt für die Bodenmontage ausgelegt, und lässt sich mit wenigen Bauteilen sehr flexibel und einfach verlegen.

Perfect cable routing à la PFLITSCH

PFLITSCH remains the trendsetter for state-of-the-art cable routing: versatile Industrial-Trunking, compact PIK-Trunking and open Wire-tray Trunking are the perfect solutions when it comes to safely routing cables and lines. All kinds of customised cable trunking layouts can be accomplished cost effectively using one cleverly designed modular system.

High-quality trunking systems for routing cables safely in an industrial environment

Industrial-Trunking – nothing's more versatile

For forty years, PFLITSCH Industrial-Trunking has been the ideal solution when large volumes of cables and lines have to be routed safely over long distances in and around machines. A host of accessory fittings and connection pieces combine the lengths of cable trunking into a customised system in widths of 50 mm to 600 mm. The stainless steel versions of Industrial-Trunking find use in chemical and pharmaceutical production, on offshore platforms and in other sensitive fields. PFLITSCH can also manufacture perfect solutions to suit your wishes for any application.

Automobile-Trunking – walkable and particularly robust

The automotive and other demanding industries also put their trust in PFLITSCH to supply safe cable routing: The particularly strong and robust Automobile-Trunking, which was specially designed for the requirements of the automotive industry, has also been used for many years in other industries with automated manufacturing facilities. With 2 mm sheet thickness, a high footfall load of 1,200 N, anti-slip channelled sheet covers and strong supporting feet, it is perfect for floor-level installations and, with few components, is also very flexible and simple to put in place.

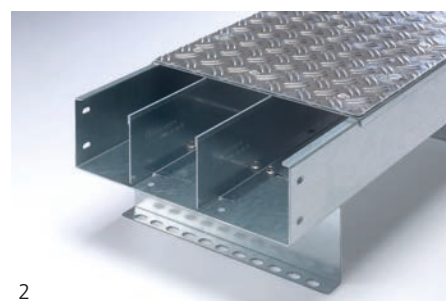


Abb. 1 – Industrie-Kanal – vormontierte Baugruppe
Fig. 1 – Industrial-Trunking – pre-assembled components

Abb. 2 – Automobil-Kanal
Fig. 2 – Automobile-Trunking

**Für jeden Anwendungsfall der
passende Kabelkanal**

*Cable trunking suitable for every
application*



Abb. 1 – Offene Gitter-Kanal-Baugruppe
Fig. 1 – Open Wire-tray Trunking component assemblies

Der PIK-Kanal – perfekt für kleine Installationen

Mit zehn Querschnitten von 15 mm x 15 mm bis 200 mm x 60 mm ist der PIK-Kanal für die sichere Führung weniger Kabel bis auf die unterste Installationsebene die beste Wahl. Sein großer Vorteil gegenüber herkömmlicher Rohrverlegung ist die Einlegbarkeit der Kabel über den zu öffnenden Kanaldeckel. Mit konstruktiven Merkmalen des Industrie-Kanals überzeugt er durch die kostengünstige Verlegung und die geschlossene Kabelführung auch an Ecken und Abgängen.

Gitter-Kanäle – die offene und flexible Kabelführung

Die PFLITSCH Gitter-Kanäle mit ihrer hohen Tragfähigkeit und Belastbarkeit finden sich in immer mehr Industriebereichen sowie in der Datentechnik und der Lebensmittelindustrie, denn die offenen Kabelkanäle sind leicht zu reinigen. Außerdem kann Wärme ungehindert entweichen. Eine übersichtliche Kabelführung, selbst über lange Strecken, ist genauso einfach realisierbar wie die Führung von Einzelkabeln über die Mini-Gitter-Kanäle.

SWS – so einfach führen Sie Einzelkabel und Leitungen

Mit dem Single Wire System SWS werden einzelne oder wenige Kabel bzw. Schläuche stabilisiert geführt – beispielsweise im Food-Bereich. Das SWS besteht aus biegbaren Tragstäben mit offenen Führungsrings, in die die Kabel einfach eingelegt werden.

Mehrwert dank passender Befestigungstechnik

Jede Kabelkanal-Einbausituation ist anders. Darum bietet PFLITSCH ein umfangreiches Programm an Befestigungstechnik, das höchste Ansprüche an Montagefreundlichkeit und Qualität erfüllt. Mit Profilen, Konsolen und Verbindungselementen gelingt eine saubere und sichere Montage.

PIK-Trunking – perfect for small installations

With ten cross sections from 15 mm x 15 mm to 200 mm x 60 mm, PIK-Trunking is the best choice for the safe cable routing of smaller volumes of cables right down to the most basic type of installation. Its great advantage over conventional steel trunking covers is that the cables can be simply laid in place after opening the cable trunking covers. The user cannot fail to be impressed by the design features of Industrial-Trunking, which ensure cost-effective cable placing and closed cable routing, even at outlets and corners.

Wire-tray Trunking – for open and flexible cable routing

The PFLITSCH Wire-tray Trunking, with its high load capacity and strength, is finding use in more and more fields of industry as well as in data transfer and the food industry, where its ease of cleaning is an advantage. In addition, there is nothing to stop heat from escaping. Achieving a manageable cable routing layout, even over longer distances, is as easy as feeding single cables over the Mini Wire-tray Trunking.

SWS – so easy to route single cables and lines

With the Single Wire System (SWS) from PFLITSCH, single or a few cables or hoses can be robustly supported and routed through – for example – food production areas. SWS consists of bendable support rods with open routing rings, into which the cables are simply laid.

Added value thanks to complementary fastenings

Every cable trunking installation is different. Therefore PFLITSCH offers an extensive range of fastenings that meet the highest requirements and quality. With profiles, brackets and connections, it ensures a neat and safe installation.



Abb. 1 – PIK-Kanal-Baugruppe
Fig. 1 – PIK-Trunking component assemblies

Abb. 2 – Offene Gitter-Kanal-Baugruppe
Fig. 2 – Open Wire-tray Trunking component assemblies

Abb. 3 – SWS zum Führen mehrerer Kabel
Fig. 3 – SWS for routing several single cables

Das PFLITSCH Maschinen- Programm – effizientes Arbeiten mit System

*The PFLITSCH machine portfolio –
smart and efficient working*



2

Abb. 1 – Einfaches Abtrennen mit der Gitter-Kanal Schere MGKE M4
Fig. 1 – Simple cutting with the MGKE M4 Wire-tray Trunking shears

Abb. 2 – PFLITSCH MultiCut mit Adapter MS HYD 5
Fig. 2 – PFLITSCH MultiCut with Adapter MS HYD 5

Leicht gemacht: professionelles Ablängen, Ausklinken und Stanzen

Kunden, die ihre Kabelkanäle selbst bearbeiten und montieren wollen, unterstützt PFLITSCH mit einem Maschinen-Programm, das perfekt auf die Kabelkanal-Systeme abgestimmt ist. Wenn auch Sie Wert auf eine effiziente Arbeitsweise und eine gleichbleibend hohe Bearbeitungsqualität legen, dann schneiden Sie mit PFLITSCH Maschinen besser ab.

Ihre Vorteile:

- Zeit- und Kostenersparnis
- Reduzierung von Ausschuss und Nachbearbeitung
- Leichteres, sicheres und geräuscharmes Arbeiten
- Saubere und gratarme Kanten

Ablängen

Für das Zuschneiden von PIK- und Industriekanälen steht für jeden Bedarf die passende Maschine zur Verfügung: MiniCut, MultiCut und MaxiCut. Je nach Einsatzbereich sind sie mit unterschiedlichen Antrieben kombinierbar. Besonderes Highlight: Die Schneidplatte der MultiCut lässt sich mit unterschiedlichen Schneidkonturen nach Ihren Wünschen individualisieren.

Das Bearbeiten des Gitter-Kanals erfolgt mit einem eigenen Werkzeug: Die mobile elektrohydraulische Gitter-Kanal Schere ermöglicht die einfache und effiziente Realisierung von individuellen Kabelkanal-Konfigurationen.

Ausklinken und Stanzen

Zum Ausführen von weiteren Bearbeitungsschritten wie dem Ausklinken von Ausbrüchen und dem Stanzen von Mulden und Löchern haben wir ebenfalls passende Werkzeuge im Programm. In Kombination mit dem stationären Hydraulikaggregat garantieren sie eine einfache Bearbeitung und äußerst flexible Einsatzmöglichkeiten. Zudem gewährleisten sie ein sauberes und präzises Arbeiten für höchste Qualitätsansprüche und eine exakte Reproduzierbarkeit der Ergebnisse.

Professional cutting to length, notching and punching made easy

PFLITSCH has a range of machines perfectly matched to the trunking systems for all customers who prefer to cut and assemble their cable trunking themselves. If you also set great store by efficient working and consistently high-quality results, PFLITSCH machines help you be a cut above.

Your benefits:

- Time and cost savings
- Less waste and reworking
- Easier, safer and quieter
- Clean, burr-free edges

Cutting to length

Whatever your requirement, we offer the right machine for cutting PIK or Industrial-Trunking to length: MiniCut, MultiCut or MaxiCut. These machines can be combined with different drives depending on the application. As a special highlight, the cutting plate for the MultiCut can be customised with different cutting contours, exactly in line with your wishes.

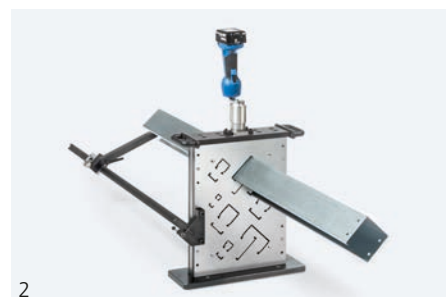
A separate tool is available for cutting Wire-tray Trunking: our mobile, electrohydraulic Wire-tray Trunking shears provide an easy and efficient way to achieve customised trunking configurations.

Notching and punching

Our portfolio also includes specially designed tools for other processing steps such as notching cut-outs or punching recesses and holes. In combination with our stationary hydraulic aggregate, they ensure easy cutting and outstanding flexibility in use. They also guarantee clean and precise working conforming to the highest quality standards as well as absolutely repeatable results.



1



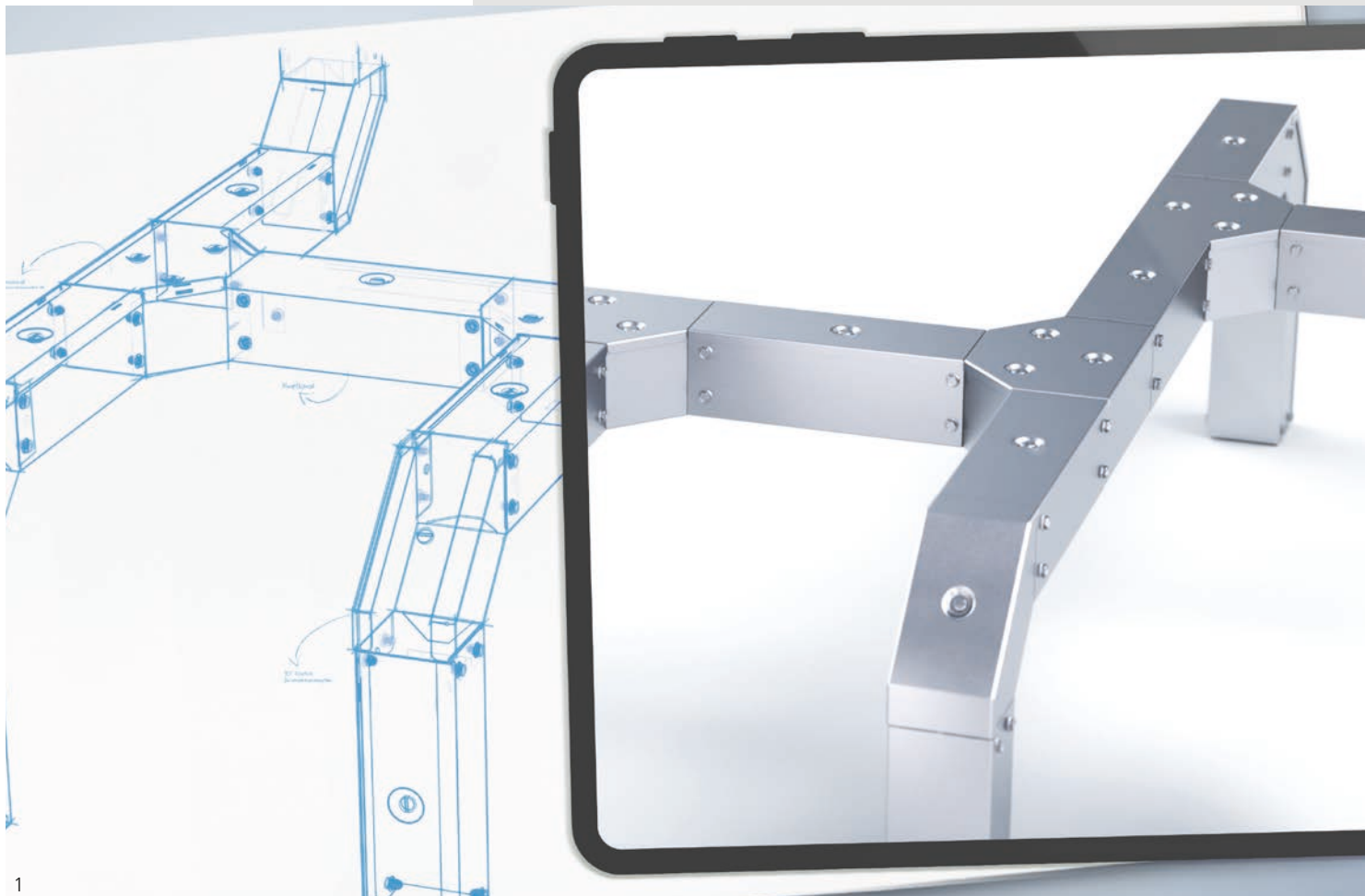
2

Abb. 1 – Handbetriebene Trennschere MiniCut
Fig. 1 – MiniCut manual cutting shears

Abb. 2 – PFLITSCH MultiCut mit handhydraulischem Antrieb und Längenanschlag
Fig. 2 – PFLITSCH MultiCut with manual hydraulic drive and length stop

Dienstleistungen – perfekte Planung, Konfektionierung und Montage

*Services – perfect design,
preassembly and installation*



1

Abb. 1 – Baugruppenservice für individuelle Kabelkanalkonfektionen
Fig. 1 – Component assembly service for individual cable trunking
assemblies

Systempartner für zuverlässige Produkte

PFLITSCH hat sich längst als Systempartner für individuelle Lösungen einen Namen gemacht. Unsere Experten begleiten Ihr Projekt von der Idee über die Entwicklung und den Prototypenbau bis zur Serienproduktion. Im eigenen Mess- und Prüflabor werden neue und modifizierte Produkte auf Herz und Nieren getestet und nach QS-Standards dokumentiert. Dabei arbeitet unsere kompetente Forschungs- und Entwicklungsabteilung in verschiedenen nationalen und internationalen Normierungsgremien mit.

Perfekt ergänzt durch ein kundenorientiertes Dienstleistungsprogramm

PFLITSCH liefert nicht nur Standardprodukte, sondern realisiert auf Wunsch auch individuelle, kundenspezifische Sonderanfertigungen. Darüber hinaus bietet PFLITSCH dem Kunden zusätzlich ein umfangreiches Dienstleistungsangebot: Von der CAD-Planung bis zur fertigen Baugruppe.

PFLITSCH Baugruppenservice

Mit Kabelführungslösungen, die auf Ihre Bedürfnisse abgestimmt sind, sorgen wir für eine übersichtliche Verlegung Ihrer Kabel – zu transparenten Kosten.

Mit dem Baugruppenservice können Sie Kabelkanal-Streckenverläufe von PFLITSCH beziehen, die bereits vorkonfektioniert sind und somit direkt eingebaut werden können. Auf diese Weise können Sie interne Prozesse optimieren sowie rationalisieren und erhöhen dadurch Ihre Wettbewerbsfähigkeit.

Beispiele aus unserem wachsenden Kundenkreis belegen, dass sich mit dem PFLITSCH Baugruppenservice gegenüber einer Eigenkonfektion über 20 % der Gesamtkosten allein durch Personal-, Zeit- und Logistik-Einsparungen reduzieren lassen. Wir planen Ihren Kabelkanalverlauf mit modernster CAD-Technik, fertigen die Komponenten mit einem flexiblen Maschinenpark in hoher Qualität und lassen diese optional durch unsere qualifizierten Partnerunternehmen an Ihrer Maschine/Anlage montieren.

Erfahren Sie im Kapitel Baugruppen mehr über die Vorteile und Rationalisierungsmöglichkeiten rund um unseren zukunftsorientierten PFLITSCH Baugruppenservice!

System partner for reliable products

PFLITSCH has been a well-established reputation as a system partner for customised solutions. Our experts offer advice and assistance with your projects from the initial idea right through to development, prototype construction and series production. In the company's own measurement and testing laboratory, new and modified products are rigorously tested and the results recorded in QA-compliant documents. Our highly competent research and development department also contributes to many national and international standards committees.

Perfectly complemented by a customer-focused range of services

PFLITSCH not only supplies standard products, it can also manufacture individualised, customer-specific special products on request. Moreover, PFLITSCH offers the customer an extensive range of services: from CAD layout design right up to ready-to-install component assemblies.

PFLITSCH component assembly service

With cable routing solutions tailored to your needs, we provide easy-to-manage cable layouts at a transparent cost.

With the assembly service, you can obtain cable trunking layouts from PFLITSCH that are already pre-assembled and can therefore be installed directly. This allows you to optimise and rationalise internal processes, thereby increasing your competitiveness.

Examples from our growing customer base prove that the PFLITSCH component assembly service saves more than 20 % of the total cost thanks to reductions in labour costs, time and logistics alone, compared with self-assembly by the customer. We plan your cable trunking layout using cutting edge CAD technology, manufacture the components to high quality using our flexible range of machinery and optionally have them fitted to your machine/plant by our qualified partner companies.

The chapter component assembly service will provide you with more information about the advantages and rationalisation options offered by our future-oriented PFLITSCH component assembly service!



Abb. 1 – Prüfung der sicheren Arbeitslast nach DIN EN 61537
Fig. 1 – Test of safe workload in accordance with DIN EN 61537

Abb. 2 – Konfiguration einer Baugruppe in easyRoute
Fig. 2 – Configuration of a component assembly in easyRoute

Abb. 3 – Zeichnung des benötigten Kabelkanal-Verlaufs
Fig. 3 – Drawing of the required cable trunking layout

Von der Beratung bis zur individuellen Problemlösung

From consulting to customised solutions

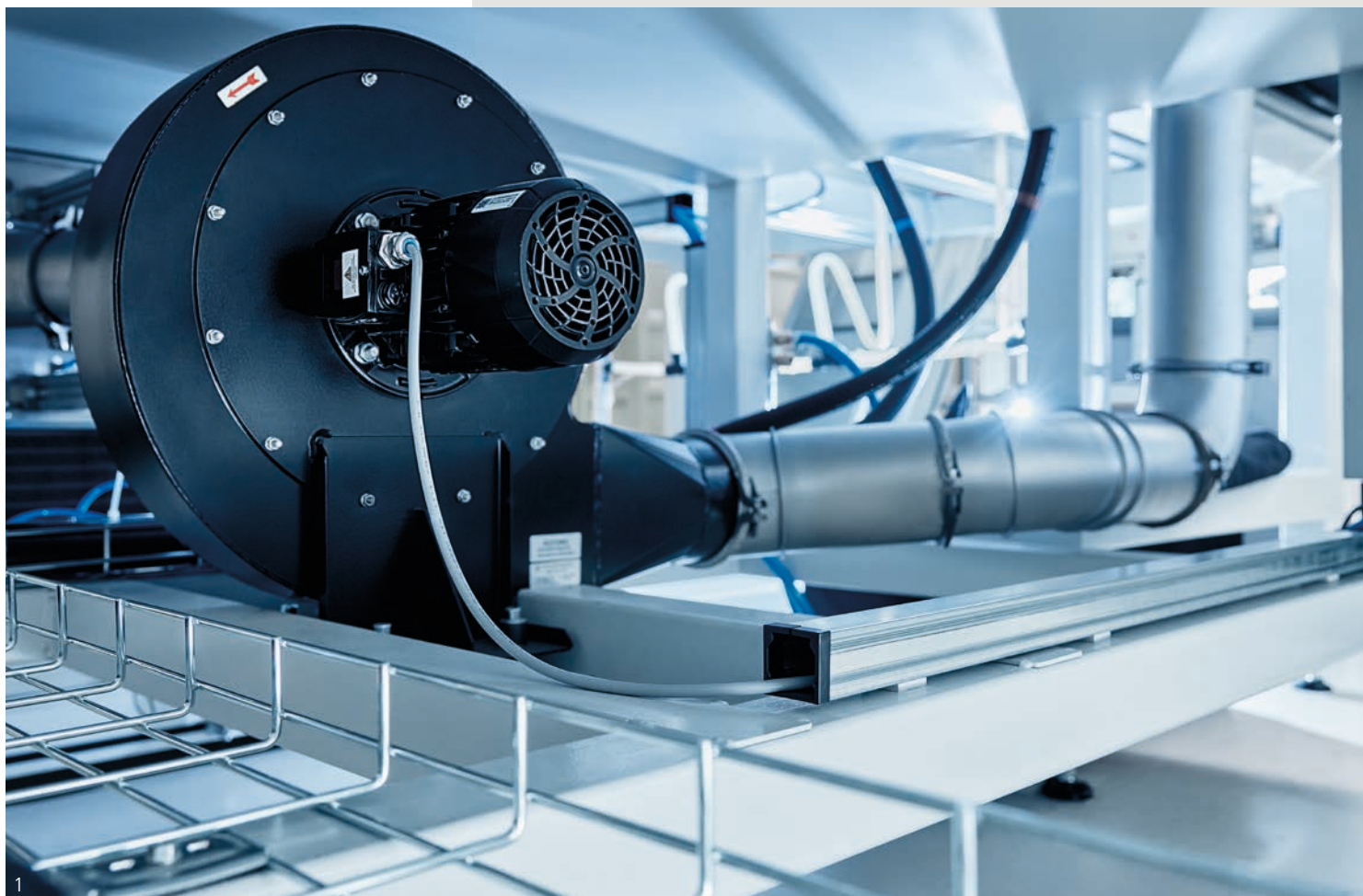


Abb. 1 – Sicheres Führen und Schützen von Kabeln entlang einer komplex vernetzten Anlage dank PFLITSCH Kabelkanälen
Fig. 1 – Safe routing and protection of cables along complex networked systems thanks to PFLITSCH cable trunkings

Praxiserprobte Produkte für den Weltmarkt

Immer wieder setzt PFLITSCH mit kunden- und marktorientierten Lösungen Maßstäbe. Damit aus Ideen und Anforderungen schnell ein perfektes Serienprodukt wird, arbeiten technische Kundenberater – sie nehmen die Anforderungen vor Ort auf – mit Konstruktion, Werkzeugbau, Prototypenfertigung, Testlabor und Produktion Hand in Hand – natürlich nach internationalen Qualitäts- und Kundennormen. Da PFLITSCH seit Jahrzehnten in internationalen Normungsgremien mitarbeitet, fließen zukünftige Aspekte bereits in aktuelle Entwicklungen ein.

Komponenten für Wachstumsbranchen

PFLITSCH hat wichtige Zielmärkte im Blick. Dabei fungiert das Unternehmen als system- und lösungsorientierter Technik- und Dienstleistungsexperte und ist Partner für die folgenden anspruchsvollen Branchen:

- Maschinen- und Anlagenbau
- Roboter und Automation
- Lebensmittel- und Pharmaindustrie
- Elektroindustrie
- Chemische Industrie/Öl und Gas
- Bahnindustrie/Sonderfahrzeuge
- Energie

PFLITSCH hat bereits diverse Branchenlösungen entwickelt. Diese maßgeschneiderten Produkte erfüllen dabei immer die spezifischen Anforderungen des jeweiligen Einsatzgebietes. PFLITSCH verfügt über den für die Bahnbranche relevanten Nachweis DIN EN 15085–2 und ist somit für das Konstruieren von Bauteilen für Schienenfahrzeuge sowie die Beschaffung und Lieferung geschweißter Bauteile zertifiziert. Ebenso hat PFLITSCH die Möglichkeit kunden-spezifische Tests, wie z. B. Vibrationsprüfungen nach IEC 60068–2–64 durchführen zu lassen. Bei der Entwicklungsarbeit stehen Aspekte wie Montagefreundlichkeit, Langlebigkeit, sichere Kabelführung für unterschiedlich große Kabelmengen, Realisierung individueller Streckenverläufe, Korrosionsbeständigkeit, Gewichtseinsparung sowie, vor allem für die Pharma- und Lebensmittelindustrie, gute Reinigbarkeit im Vordergrund.

Intelligente Lösungen für Kunden und Märkte

Ein Beispiel hierfür sind die offenen Kabelführungssysteme, mit denen PFLITSCH eine hygienetechnisch optimierte Lösung bietet, die vorzugsweise im Bereich der Lebensmittel- und Pharmaindustrie eingesetzt wird. Hier sind die Ansprüche an Fertigungsanlagen auf guten Korrosionsschutz, leichte Reinigbarkeit und Lebensmittelechtheit an.

Weitere Beispiele für unsere Branchenlösungen finden Sie auf den nächsten Seiten.

Proven products for the global market

PFLITSCH continues to set standards with its customer- and market-driven solutions. To ensure that a perfect series product can quickly be developed from ideas and requirements, technical customer advisors – who analyses the requirements on-site – work hand in hand with the design, tooling and prototyping, test laboratory and production departments. All work is of course carried out in accordance with international quality and customer standards. PFLITSCH is cooperating with international standardisation committees for decades, which means that future needs are already flowing into current developments.

Components for growth industries

PFLITSCH has its eye on important target markets. As system- and solution-oriented technology and services expert, the company is the perfect partner for customers in the following demanding industries:

- Machine and plant engineering
- Robotics and automation
- Food and pharmaceutical industries
- Electrical industry
- Chemical industry/oil and gas
- Railway industry/special vehicles
- Energy

PFLITSCH has already developed various industry solutions. These customised products always fulfil the specific requirements of the respective area of application. PFLITSCH possesses the DIN EN 15085–2 certificate relevant to the railway industry and is therefore certified for the design of components for rail vehicles as well as the purchase and supply of welded components. PFLITSCH also has the option of carrying out customer-specific tests, such as vibration tests in accordance with IEC 60068–2–64 can be carried out. During development work, the focus is on aspects such as ease of installation, durability, secure cable routing for cables of different sizes, realisation of individual layouts, corrosion resistance, weight savings and, especially for the pharmaceutical and food industries, good cleaning properties.

Intelligent solutions for customers and markets

One such example is the open cable routing systems that PFLITSCH markets as hygienically optimised solutions. These are primarily intended for use in the food and pharmaceutical industries, where the requirements applicable to manufacturing plants are particularly high and users seek good corrosion protection, ease of cleaning and food compatibility.

Further examples of our industrial solutions can be found on the next few pages.



Unsere Produktlösungen im Einsatz

Our product solutions in operation



Abb. 1 – Rothaus-Brauerei in Grafenhausen
Fig. 1 – Rothaus brewery in Grafenhausen

Abb. 2 – Modernste Abfüllanlage: Rothaus-Brauerei setzt auf PFLITSCH-Gitter-Kanal.
Fig. 2 – State-of-the-art filling plant: Rothaus Brewery relies upon PFLITSCH Wire-tray Trunking.

Folgende Anwendergeschichten zeigen die vielseitigen Einsatzmöglichkeiten von PFLITSCH Kabelkanalsystemen:

Rothaus-Brauerei baut auf den PFLITSCH Gitter-Kanal

Die Brauerei ist einer der modernsten Betriebe in Deutschland und in der neuen Abfüllanlage und der Sortierhalle sorgen PFLITSCH Gitter-Kanäle für die sichere, übersichtliche und saubere Kabelführung.

PFLITSCH Gitter-Kanal überzeugt mit Stabilität und Korrosionsfestigkeit

Für die Rothaus-Brauerei steht die saubere, sichere und übersichtliche Kabelführung im Vordergrund. Das ist mit dem PFLITSCH Gitter-Kanal System gewährleistet. Dieser wird aus bis zu 6 mm starken, verzinkten Stahl- oder Edelstahlröhren für besten Korrosionsschutz realisiert. Das garantiert die gewünschte Stabilität und Korrosionsfestigkeit.

Einfache und kundenfreundliche Montage: Der PFLITSCH Gitter-Kanal lässt sich mit nur zwei Werkzeugen individuell konfigurieren: Nicht benötigte Drähte werden einfach herausgetrennt. Höhenversprünge, Abgänge, Verjüngungen usw. sind so einfach herstellbar. Mit Verbindern werden die Segmente verschraubt. Für noch mehr Hygienesicherheit sorgt in einigen Prozessbereichen die saubere Verschweißung der Gitter-Kanal Teile und das Abdecken mit dachförmigen Deckeln.

Unterschiedliche Kabel und Kabelvolumina sauber verlegbar

Den Gitter-Kanal gibt es in verschiedenen Querschnitten und Formen sowie als Flachgitter und Mini-Gitter-Kanal. Mit einsteckbaren Biegeblechen und Radiusbegrenzern werden Kabel an Übergängen und Biegungen geschützt. Trennwände sorgen für eine übersichtliche Kabelführung. Montageplatten ermöglichen die Installation von Komponenten direkt am Gitter-Kanal. Dachförmige oder flache, aufgeclipste Deckel – auch als Vollschutzvariante mit Seitenabdeckung – schützen die eingelegten Kabel. Ein umfangreiches Befestigungsprogramm mit Konsolen, Hängestielen, Trägern, Haltern, Stützfüßen sowie Montageplatten und die passenden Werkzeuge ermöglichen eine rationelle und sichere Montage in allen Umgebungen.

Um den hohen Anspruch, den Rothaus in Sachen Hygiene hat, sicher zu gewährleisten, werden für die unterschiedlichen Kabelabschnitte die jeweiligen Kabelvolumina festgelegt. Die Kabel werden an den relevanten Stellen mit gewissen Abständen zueinander verlegt und fixiert, damit beim Reinigen das Wasser zwischen den Kabeln abtropfen kann und sich keine Anhaftungen bilden können.

The following case studies show some of the many applications of PFLITSCH cable trunking systems:

Rothaus Brewery relies upon PFLITSCH Wire-tray Trunking

The brewery is one of the most modern companies in Germany and in the new filling plant and sorting hall, PFLITSCH Wire-tray Trunking ensures that cables are safely, manageably and neatly routed through the various bottling processes.

PFLITSCH Wire-tray Trunking impresses with its robustness and corrosion resistance

Neat, safe and manageable cable routing is essential for Rothaus Brewery. That's assured with PFLITSCH Wire-tray Trunking. This product is manufactured from galvanised or stainless steel wires up to 6 mm thick for excellent corrosion resistance. This guarantees the required robustness and corrosion resistance.

Simple and customer-friendly installation: PFLITSCH Wire-tray Trunking can be cut, shaped and individually configured using just two tools: the wires are simply cut out where they are not needed. Steps in height, outlets, narrowings etc. are therefore easy to make. The segments are screwed together with connectors. Roof-shaped covers and neat welding of the Wire-tray Trunking components can provide even better hygiene safety in some process areas.

Different cables and cable volumes laid neatly into place

Wire-tray Trunking is available in various cross sections and forms as well as in the form of mini-trunking and flat trays. Insertable bent metal sheets and radius limiters protect cables at transitions and bends. Separating walls ensure the cable routing layout remains manageable and mounting plates allow components to be installed directly on the Wire-tray Trunking. Roof-shaped or flat clipped-on covers – or even fully protected variants with side covers – protect the cables once they have been laid in place. A comprehensive range of fastenings with brackets, suspension brackets, beams, mounts, supporting legs and mounting plates as well as tools allow rational and safe installation in all environments.

In order to ensure the highest hygiene standards are met, Rothaus has specified the appropriate cable volume for each section of trunking. Cables are placed and fastened together but spaced at certain distances apart at the required points, so that water can drip away between the cables during cleaning and thus prevent the build-up of deposits.



Abb. 1 – Gitter-Kanal-Installation in unterschiedlichen Querschnitten in der Abfüllanlage
Fig. 1 – Wire-tray Trunking with various cross sections installed in the bottle filling plant

Abb. 2 – Rothaus setzt auf modernste Technologie
Fig. 2 – Rothaus uses the latest technology

Abb. 3 – PFLITSCH Gitter-Kanal mit dachförmigem Deckel
Fig. 3 – PFLITSCH Wire-tray Trunking with roof-shaped cover

Bearbeitungsmaschine spart teure Konfektionierungszeit

Processing machine saves valuable preassembly time



Abb. 1 – Hauptsitz des Unternehmens Sonotronic in Karlsbad
Fig. 1 – Sonotronic headquarters, Karlsbad

SONOTRONIC bearbeitet PIK-Kanäle im Handumdrehen

Seit 1974 entwickelt und realisiert SONOTRONIC erfolgreich Anlagen und Komponenten für die Kunststoffverbindung und ist heute Marktführer im Ultraschall-Sondermaschinenbau für die Automobilindustrie.

Kabelkanäle sind in vielen Bereichen des Maschinen- und Anlagenbaus im Einsatz. Passend zur jeweiligen Einbausituation müssen Kabelkanal-Körper und -Deckel entsprechend abgelängt und mit seitlichen Ausbrüchen versehen werden. Da für dieses Konfektionieren bis zu 75 % der gesamten Installationskosten anfallen können, bietet sich hier ein großes Rationalisierungspotenzial, das der Maschinenbauer SONOTRONIC durch den Einsatz von PFLITSCH Produkten bereits erfolgreich realisierte.

Elektriker entscheiden vor Ort die Installationswege

Keine Anlage ist wie die andere – mit unterschiedlichen Energie- und Datenkabeln werden die dezentralen Einheiten der Leitebene oder der Hauptsteuerung verbunden. Diese Leitungen müssen mechanisch geschützt und sicher durch die Anlage geführt werden. Dabei entscheiden die Elektriker final, wie die optimale Installation aussieht. Für die Kabelführung verwendet SONOTRONIC auch den PFLITSCH PIK-Kanal.

Mit Kunststoffkappen werden die Kabelkanalenden sauber verschlossen. Kantenschutzbauteile verhindern die Beschädigung von Kabelmänteln selbst bei Maschinenvibrationen. Das Zusammenführen der einzelnen Kabelkanalteile wird sehr rationell über einpressbare Verbinden realisiert. Bei größeren Dimensionen werden sie einfach miteinander verschraubt.

Enorme Zeitersparnis

Statt einzelne Kabelkanalsegmente in Handarbeit auf die jeweilige Einbausituation anzupassen, nutzt SONOTRONIC die mobile Bearbeitungsmaschine MaxiCut von PFLITSCH, mit der Kabelkanal-Körper und -Deckel binnen Sekunden exakt abgelängt werden können. Die Bauteile werden einfach in das Schneidwerkzeug der MaxiCut eingeschoben und per Knopfdruck grat- und verzugsfrei abgelängt. Ähnliches Einsparpotential ergibt sich bei der Erstellung seitlicher Ausbrüche mit dem mobilen, elektrohydraulischen Ausklinkwerkzeug. Passgenaue Kabelkanalstücke sind in wenigen Minuten bearbeitet und dank der Bearbeitungsmaschine fallen weder Späne noch Schleifstäube an.

Bei etwa einem Kilometer Kabelkanal und ca. 1.000 Schnitten pro Jahr, macht sich die MaxiCut schon im ersten Jahr bezahlt.

SONOTRONIC processes PIK-Trunking at the press of a button

Since 1974, SONOTRONIC has developed and manufactured systems and components for forming joints in plastic and is the market leader in ultrasonic special machinery construction for the automotive industry.

Cable trunking is used in many areas of machine and plant engineering. The cable trunking bodies and covers have to be cut to length and lateral cut-outs made to suit the actual installation situation. As these preassembly tasks can represent up to 75 % of the total installation costs, there is great potential for rationalisation, which machine manufacturer SONOTRONIC has already exploited.

Electricians decide the methods of installation on site

No plant or system is the same as any other – all sorts of energy and data cables connect the decentralised units with the control level and the main control system. These lines must be mechanically protected and routed safely through the system. In these situations, the electricians have the final decision on how best to complete the installation. SONOTRONIC also uses PIK-Trunking from PFLITSCH for cable routing.

The cable trunking ends are neatly covered with plastic caps. Edge protection components prevent damage to the cable sheath, even in vibrating machinery. The individual trunking components are joined together very efficiently using press-fit connectors. In larger systems, the various parts are simply screwed together.

Substantial time-saving

Instead of cutting and configuring individual lengths of cable trunking by hand to suit the specific installation situation on site, SONOTRONIC uses a portable processing machine for this task: with the MaxiCut, trunking bodies and covers can be precisely cut to the required length. Trunking body and cover are simply insterted into the MaxiCut cutting tool and cut to length – burr-free and without distortion – at the touch of a button. There is also similar potential for savings when creating lateral cut-outs using the mobile electro-hydraulic notching tool. Perfectly fitting cable trunking components can be produced in just a few minutes – and thanks to the processing machine – completely without swarf or grinding dust.

With about one kilometre and approx. 1,000 cuts of trunking per year, the MaxiCut pays for itself in the first year of use.



Abb. 1 – Christian Schächtele ist von den Vorteilen der MaxiCut überzeugt.

Fig. 1 – Christian Schächtele is convinced by the advantages of the MaxiCut.

Abb. 2 – „Mit den Auslinkeneinheiten von PFLITSCH können wir sekundenschnell Ausbrüche im Kanal realisieren“, erklärt Christian Schächtele.

Fig. 2 – „With the notch punching unit from PFLITSCH, we can make cut-outs in the trunking in seconds“, explains Christian Schächtele

Abb. 3 – Die Vielzahl von seitlichen Ausbrüchen lässt sich mit dem mobilen, elektrohydraulischen Ausklinkwerkzeug auf Knopfdruck realisieren.

Fig. 3 – A varied array of lateral cut-outs can be made at the press of a button using the notching tool.

