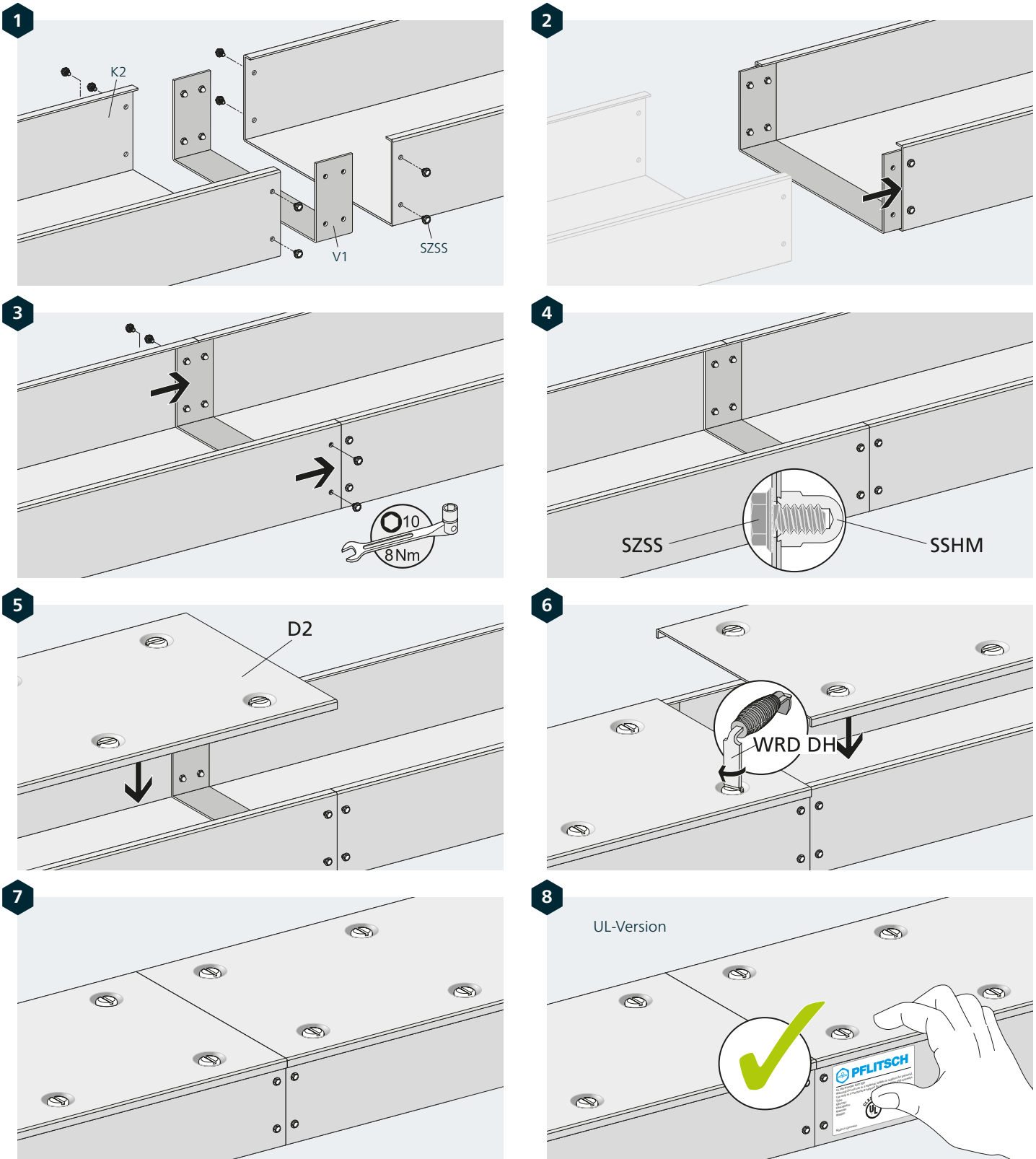


# Industrie-Kanal | *Industrial-Trunking*

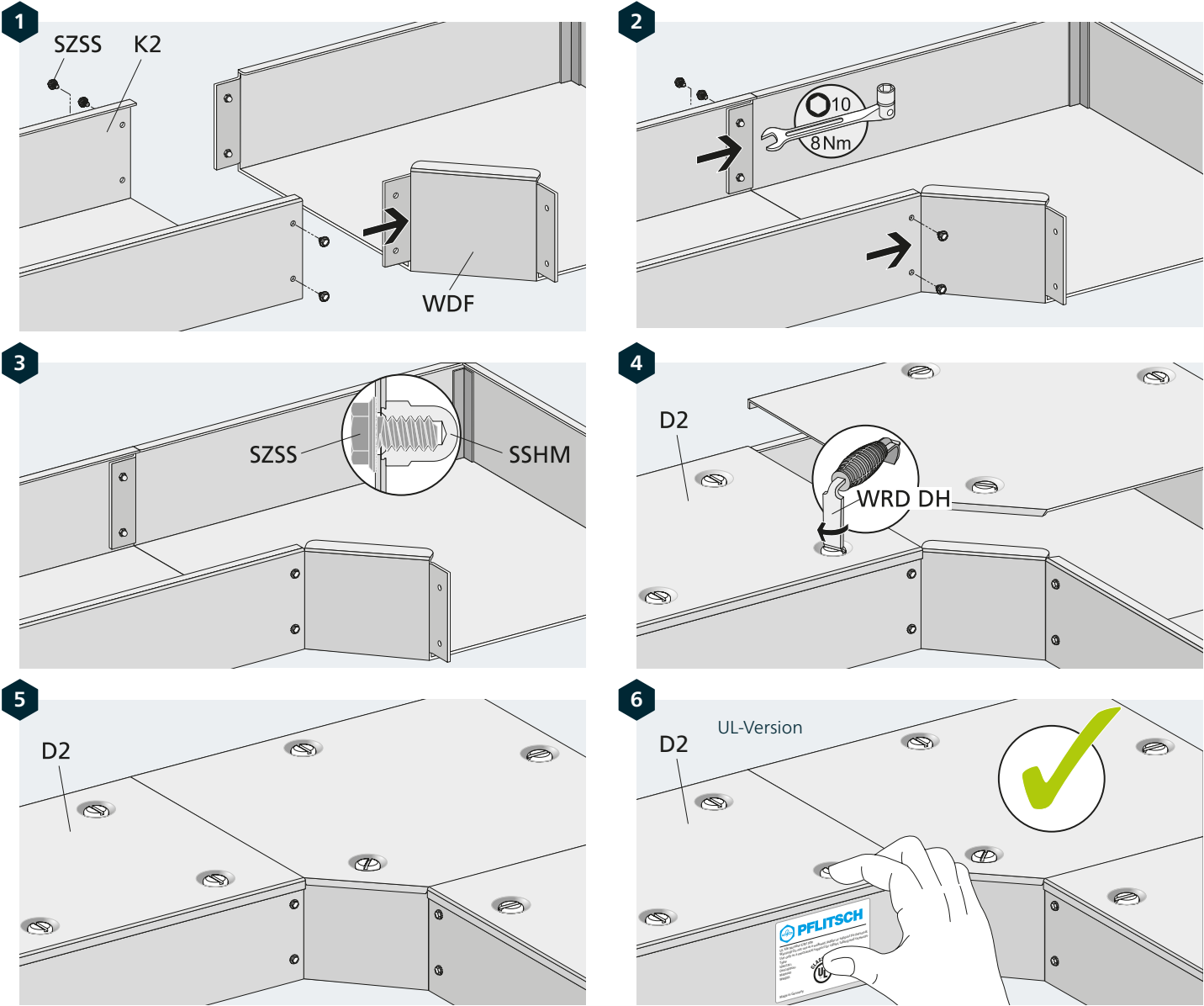
## Verbinder Innen | *Internal coupler*



Grundsätzlich empfehlen wir für den Umgang mit Kabelführungssystemen das Tragen von angemessener Schutzkleidung. Dazu zählen z. B. Schutzhandschuhe und Sicherheitsschuhe.

*We recommend that appropriate personal protective equipment, such as protective gloves and safety footwear, is worn when working with cable routing systems.*

Formteil | Accessory fitting



Stückliste zur Musterbox Mini Industrie-Kanal | Parts list for sample box mini Industrie-Kanal

Anzahl Quantity	Artikelnummer Article number	Beschreibung Description
1	KD20 100/100 S PHR K (125 mm)	Kabelkanal: Körper + Deckel, Stahl verzinkt Cable trunking: body + cover, steel zinc plated
1	KSSV 50	Seilicher Kantenschutz Lateral edge protection
1	KSSV 50-150	Seilicher Kantenschutz Lateral edge protection
1	KD20 100/100 VAG F (125 mm)	Kabelkanal: Körper + Deckel, VAG 1.4301 gebürstet Cable trunking: body + cover, VAG 304 brushed
1	EKI 100/100 S	Endkappe Innen Internal end cap
1	HTW1 100/100 S	Halter für 1 Trennwand, Form Z oder L Two compartment partition coupler, Z or L shape
1	TL2 100 S (100 mm)	Trennwand L Trunking partition L
1	KRH 100 S	Kabelrückhalter Cable retainer
8	SZSS M6x 10 VA	Schraube Screw
1	KSP 100/100 TPE	Kantenschutz für Kanal- und Deckelende Edge protection for end of trunking and cover
1		Montageanleitung Industrie-Kanal Assembly instruction Industrial-Trunking

**i** Grundsätzlich empfehlen wir für den Umgang mit Kabelführungssystemen das Tragen von angemessener Schutzkleidung. Dazu zählen z. B. Schutzhandschuhe und Sicherheitsschuhe.

*We recommend that appropriate personal protective equipment, such as protective gloves and safety footwear, is worn when working with cable routing systems.*

**PFLITSCH GmbH & Co. KG**  
Ernst-Pflitsch-Straße 1 · 42499 Hückeswagen · Germany  
T +49 2192 911-0 · info@pflitsch.de · www.pflitsch.de  
Montageanleitung Industrie-Kanal | 04.2024 | 117045