



Explosionsschutz

Ex e und Ex d



Ex e „erhöhte Sicherheit“ Ex t „Schutz durch Gehäuse“



Ex eb / Ex ta

blueglobe PC HT Ex e

Schutzart EN 60529

IP 66, IP 68 (10 bar, 60 min.)

Gerätegruppe/Kategorie

II 2 G/II 1D

Einsetzbar in

Zone 1, Zone 2, Zone 20, 21 und 22

ATEX Zulassung

IBExU 24 ATEX 1050X xx C 0637

Normen

EN IEC 60079-0:2018
EN IEC 60079-7:2015 + A1:2018
EN 60079-31:2014

Anschlussgewindearten/-längen

M-Gewinde Standard und lang

Betriebstemperaturbereich

Silikon -20 °C bis +60 °C



Ex eb / Ex tb

blueglobe Ex

Schutzart EN 60529

IP 66, IP 68 bis 10 bar

Gerätegruppe/Kategorie

II 2 G/D

Einsetzbar in

Zone 1, Zone 2, Zone 21 und 22

ATEX Zulassung

PTB 06 ATEX 1036X xx C 0637

Normen

EN IEC 60079-0:2018
EN 60079-7:2015 + A1:2018
EN 60079-31:2014

Anschlussgewindearten/-längen

M-Gewinde Standard und lang

Betriebstemperaturbereich

TPE -20 °C bis +60 °C



Ex eb / Ex ta

blueglobe HT Ex

Schutzart EN 60529

IP 66, IP 68 bis 10 bar

Gerätegruppe/Kategorie

II 2 G/D

Einsetzbar in

Zone 1, Zone 2, Zone 21 und 22

ATEX Zulassung

PTB 11 ATEX 1007X xx C 0637

Normen

EN IEC 60079-0:2018
EN IEC 60079-7:2015 + A1:2018
EN 60079-31:2014

Anschlussgewindearten/-längen

M-Gewinde Standard und lang

Betriebstemperaturbereich

Silikon -55 °C bis +160 °C



Ex eb / Ex tb

UNI Ex Dicht

Schutzart EN 60529

IP 66, IP 68 bis 10 bar

Gerätegruppe/Kategorie

II 2 G/D

Einsetzbar in

Zone 1, Zone 2, Zone 21 und 22

ATEX Zulassung

PTB 14 ATEX 1011X xx C 0637

Normen

EN IEC 60079-0:2018
EN IEC 60079-7:2015 + A1:2018
EN 60079-31:2014

Anschlussgewindearten/-längen

Gewinde Standard und lang (in M und Pg),
NPT auf Anfrage

Betriebstemperaturbereich

TPE -20 °C bis +60 °C



Ex eb / Ex tb

UNI Ex Klemm Dicht

Schutzart EN 60529

IP 66, IP 68 bis 10 bar

Gerätegruppe/Kategorie

II 2 G/D

Einsetzbar in

Zone 1, Zone 2, Zone 21 und 22

ATEX Zulassung

PTB 14 ATEX 1012 xx C 0637

Normen

EN IEC 60079-0:2018
EN IEC 60079-7:2015 + A1:2018
EN 60079-31:2014

Anschlussgewindearten/-längen

Gewinde Standard und lang (in M und Pg),
NPT auf Anfrage

Betriebstemperaturbereich

TPE -20 °C bis +60 °C



Ex eb / Ex tb

UNI Ex Dicht Silikon

Schutzart EN 60529

IP 66, IP 68 bis 10 bar, 30 Min.

Gerätegruppe/Kategorie

II 2 G/D

Einsetzbar in

Zone 1, Zone 2, Zone 20, 21 und 22

ATEX Zulassung

PTB 15 ATEX 1001X xx C 0637

Normen

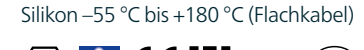
EN IEC 60079-0:2018 + AC:2020
EN IEC 60079-7:2015 + A1:2018
EN 60079-31:2014

Anschlussgewindearten/-längen

Gewinde Standard und lang (in M und Pg),
NPT auf Anfrage

Betriebstemperaturbereich

Silikon -55 °C bis +160 °C (Rundkabel + Mehrfach)
Silikon -55 °C bis +180 °C (Flachkabel)



Ex d „druckfeste Kapselung“

Ex e „erhöhte Sicherheit“ | Ex t „Schutz durch Gehäuse“



Ex db / Ex eb / Ex ta

LevelEx

Schutzart EN 60529

IP 66, IP 68 bis 10 bar

Gerätegruppe/Kategorie

II 2 G/ 1D

Einsetzbar in

Zone 1, Zone 2, Zone 20, 21 und 22

ATEX Zulassung

IBExU 24 ATEX 1064X xx C 0637

Normen

EN IEC 60079-0:2018, EN 60079-1:2014
EN IEC 60079-7:2015 + A1:2018, EN 60079-31:2014

Anschlussgewindearten/-längen

M-Gewinde Standard, NPT

Betriebstemperaturbereich

Silikon -60 °C bis +130 °C



Ex db / Ex eb / Ex ta

LevelEx TRI

Schutzart EN 60529

IP 66, IP 68 bis 10 bar

Gerätegruppe/Kategorie

II 2 G/ 1D

Einsetzbar in

Zone 1, Zone 2, Zone 20, 21 und 22

ATEX Zulassung

IBExU 24 ATEX 1064X C 0637

Normen

EN IEC 60079-0:2018, EN 60079-1:2014
EN IEC 60079-7:2015 + A1:2018
EN IEC 60079-15:2019, EN 60079-31:2014

Anschlussgewindearten/-längen

M-Gewinde Standard, NPT

Betriebstemperaturbereich

Silikon -60 °C bis +130 °C



Ex db / Ex eb / Ex ta

LevelEx AC

Schutzart EN 60529

IP 66, IP 68 bis 10 bar

Gerätegruppe/Kategorie

II 2 G/ 1D

Einsetzbar in

Zone 1, Zone 2, Zone 20, 21 und 22

ATEX Zulassung

IBExU 24 ATEX 1064X C 0637

Normen

EN IEC 60079-0:2018, EN 60079-1:2014
EN IEC 60079-7:2015 + A1:2018, EN 60079-31:2014

Anschlussgewindearten/-längen

M-Gewinde Standard, NPT

Betriebstemperaturbereich

Silikon -60 °C bis +130 °C



Zubehör

Ex d „druckfeste Kapselung“



Ex db / Ex eb / Ex ta

Ex EMV Adapter, Blindstopfen

Schutzart EN 60529

IP 66, IP 68 bis 10 bar

Gerätegruppe/Kategorie

II 2 G/D

Einsetzbar in

Zone 1, Zone 2, Zone 20, 21 und 22

ATEX Zulassung

PTB 19 ATEX 1010 xx C 0637

Normen

EN IEC 60079-0:2018, EN 60079-1:2014
EN 60079-7:2015 + A1:2018, EN 60079-31:2014

Anschlussgewindearten/-längen

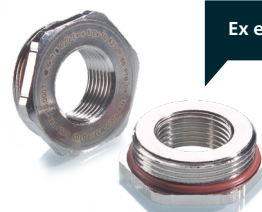
Gewinde Standard und lang (in M und Pg), NPT auf Anfrage

Betriebstemperaturbereich

Silikon -60 °C bis +130 °C



Ex e „erhöhte Sicherheit“



Ex eb / Ex tb

Ex Erweiterungen, Reduktionen, Blindstopfen

Schutzart EN 60529

IP 68 bis 10 bar

Gerätegruppe/Kategorie

II 2 G/D

Einsetzbar in

Zone 1, Zone 2, Zone 21 und 22

ATEX Zulassung

PTB 09 ATEX 1002 xx C 0637

Normen

EN IEC 60079-0:2018
EN 60079-7:2015 + A1:2018
EN 60079-31:2014

Betriebstemperaturbereich

Silikon -60 °C bis +180 °C



PFLITSCH GmbH & Co. KG

Ernst-Pflitsch-Straße 1 · 42499 Hückeswagen · Germany

T +49 2192 911-0 · info@pflitsch.de · www.pflitsch.de

Irrtümer und technische Änderungen vorbehalten.

Die in diesem Prospekt verwendeten Produktbezeichnungen sind teilweise geschützt, eine Übersicht über die zumindest mit Wirkung für Deutschland eingetragenen Marken der PFLITSCH GmbH & Co. KG finden Sie unter www.pflitsch.de/de/impressum.

Mit Erscheinen des Prospektes verlieren alle vorhergehenden und älteren Unterlagen ihre Gültigkeit. Wir freuen uns über jeden Interessenten an unseren Produkten, der mit uns Kontakt aufnimmt. Erfolgt dieser über unsere Kommunikationswege, wie Telefonnummer oder E-Mail-Adresse, bitten wir, unsere Erklärung zum Datenschutz auf unserer Website www.pflitsch.de zur Kenntnis zu nehmen.