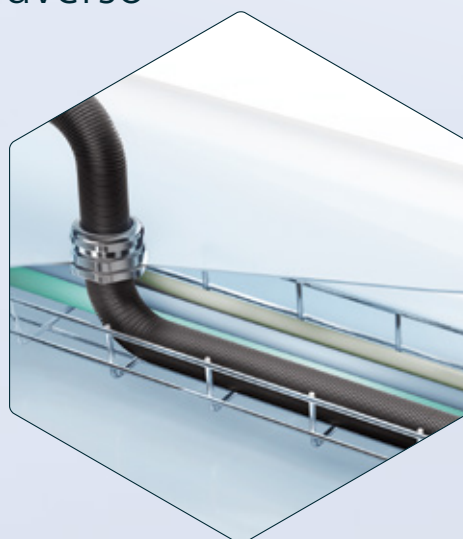


INFORMAZIONE SUL PRODOTTO

# PFLITSCH

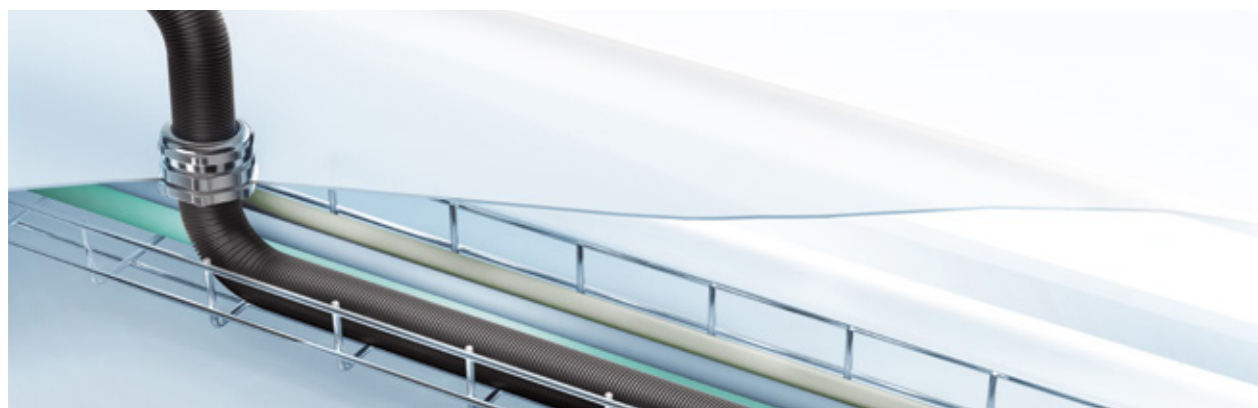
## Passacavo per tubo corrugato

Per il passaggio sicuro di cavi attraverso il tetto e le pareti del treno



# UNI passacavo per tubo corrugato

Passaggio sul tetto e a parete di cavi per diversi componenti



Ottone nichelato con o-ring in HNBR Filettatura metrica secondo EN 60423  
Tipo di protezione IP 68 fino a 10 bar Classe di pericolosità EN 45545-2: HL3



## Le vostre esigenze

- » Passaggio sicuro ed efficiente di cavi di alimentazione, linee dati e idrauliche per diversi componenti attraverso il tetto o le pareti del treno
- » Protezione dei cavi affidabile
- » Tenuta
- » Resistenza alle vibrazioni
- » A seconda dell'applicazione, è necessaria una protezione EMC supplementare o uno scarico della trazione extra
- » I tubi corrugati preconfezionati devono essere montati
- » Almeno il tipo di protezione IP 68
- » Soluzione flessibile e modulare
- » Montaggio facile e sicuro
- » Poco ingombro e peso contenuto
- » Soluzione attenta ai costi
- » Conformità a EN 45545-2

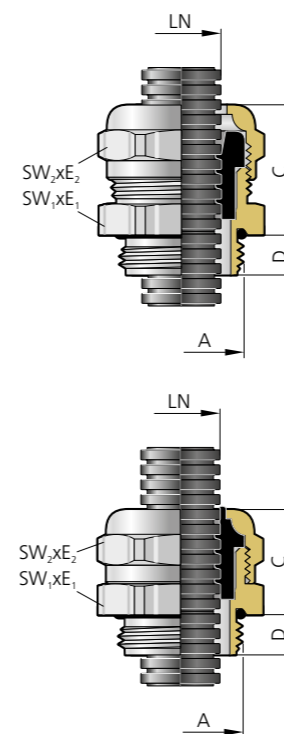
## Le soluzioni dei nostri prodotti

- » Per tutti i componenti per i quali è necessaria una canalizzazione dei cavi attraverso il tetto o le pareti del treno: tubo corrugato e passacavi per tubo corrugato PFLITSCH
- » Protezione dei cavi sicura
- » Resistenza al calpestio e alla compressione, resistenza agli agenti atmosferici, stabilità a lungo termine
- » Buona flessibilità
- » La soluzione adatta: passacavi per tubo corrugato con protezione antincendio certificati per ferrovia per un passaggio continuo del tubo corrugato
- » Montaggio di tubi corrugati preconfezionati
- » Collegamento a vite sulla base del sistema UNI Dicht con inserti di tenuta specifici per tubo corrugato, per tubi corrugati con profili fini o grossolani
- » Coordinabile con tutti i tubi corrugati PFLITSCH e tutti i comuni tubi corrugati PMA
- » Inserto di tenuta con intaglio che riproduce esattamente il profilo corrugato per:
  - › montaggio resistente alla trazione
  - › tenuta elevata
- » Montaggio facile e sicuro grazie al filetto autobloccante
- » Elevata resistenza alle vibrazioni
- » Eccellente rapporto costo-benefici
- » Combinabile con altri componenti UNI Dicht, ad es. per protezione EMC, sigillatura di diversi cavi, scarico della trazione supplementare
- » Disponibile di serie in 6 misure di tubo corrugato, ulteriori misure su richiesta
- » Su richiesta, il tubo corrugato può anche terminare con il pressacavo e non deve proseguire oltre



Adatto ai tipi di tubo corrugato disponibili sul mercato, ad es. tubo corrugato multistrato XPCS (ABB/PMA)

Materiale	Ottone
Tipo di protezione	IP 68
Gamma di temperature	Da -40 °C a +150 °C



Filettatura di raccordo/ lunghezza	N. art.	Altezza di montaggio	Adatto a tubo corrugato	Profilo	Apertura della chiave		
A	D mm	C mm	LN		SW1 x E1/ SW2 x E2		
M20x1,5	6,5	22053dBigeschl 13WR10	17	10	Fine	24x26,7/24x26,7	50
M25x1,5	7,5	22553dBigeschl 13WR10	17	10	Fine	28x31,2/24x26,7	50
		22554dBigeschl 16WR12	21	12	Fine	30x33,5/30x33,5	25
M32x1,5	8,0	23254dBigeschl 16WR12	21	12	Fine	35x38,5/30x33,5	25
M40x1,5	8,0	24056dBigeschl, 29WR23	22,5	23	Grossolano	50x54/50x54	10
		25055dBigeschl 21WR17	22,5	17	Grossolano	54x58/40x43,5	10
		25056dBigeschl 29WR23	22,5	23	Grossolano	54x58/50x54	5
		25056dBigeschl 35WR29	22,5	29	Grossolano	54x58/50x54	5
M50x1,5	10,0	25057dBigeschl 43WR36	27	36	Grossolano	57x61/57x61	5
		263212dBigeschl 55WR48	41,5	48	Grossolano	81x87/81x87	5

70300 | TT13600



Altre varianti (tra le quali con tenuta separata verso il cavo) disponibili su richiesta

**PFLITSCH GmbH & Co. KG**

Ernst-Pflitsch-Straße 1 · 42499 Hückeswagen · Germany

T +49 2192 911-0 · [info@pflitsch.de](mailto:info@pflitsch.de) · [www.pflitsch.de](http://www.pflitsch.de)

Salvo errori e con riserva di modifiche tecniche.

Alcuni dei nomi dei prodotti utilizzati in questa brochure sono protetti, un riepilogo dei marchi registrati quantomeno con effetto per la Germania di PFLITSCH GmbH & Co. KG è consultabile qui [www.pflitsch.de/it/colophon](http://www.pflitsch.de/it/colophon).

Con la pubblicazione di questa brochure, tutta la documentazione precedente perde la propria validità. Invitiamo a contattarci chiunque abbia interesse per i nostri prodotti.

Se ciò avviene tramite i nostri canali di comunicazione come numero di telefono o indirizzo e-mail, vi invitiamo a prendere visione della nostra informativa sulla privacy sul nostro sito web [www.pflitsch.de/it](http://www.pflitsch.de/it).

Produktinformation UNI Wellrohrdurchführung IT | 09.2023 | 155842 | 155847+